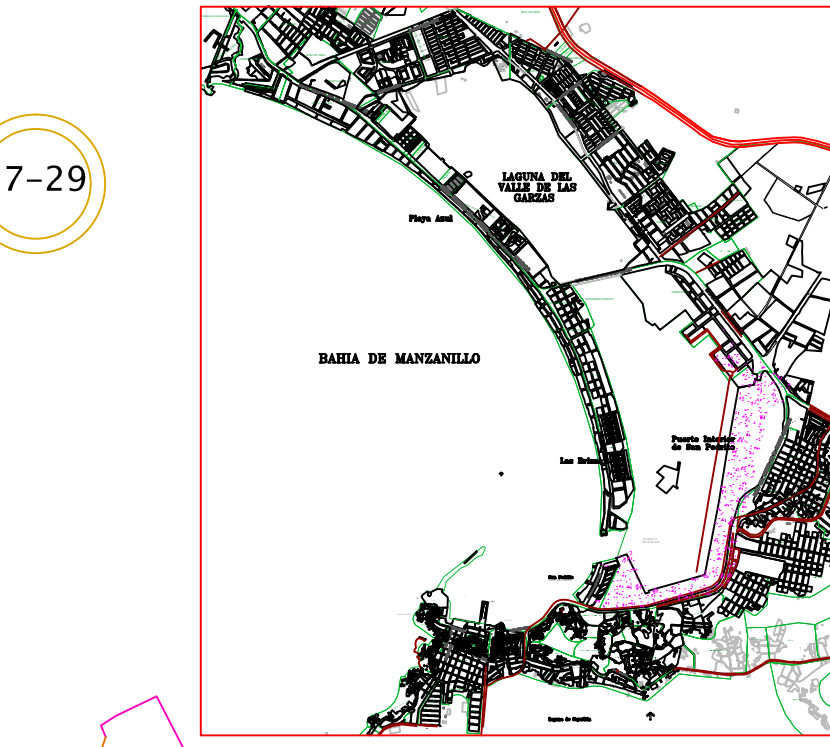




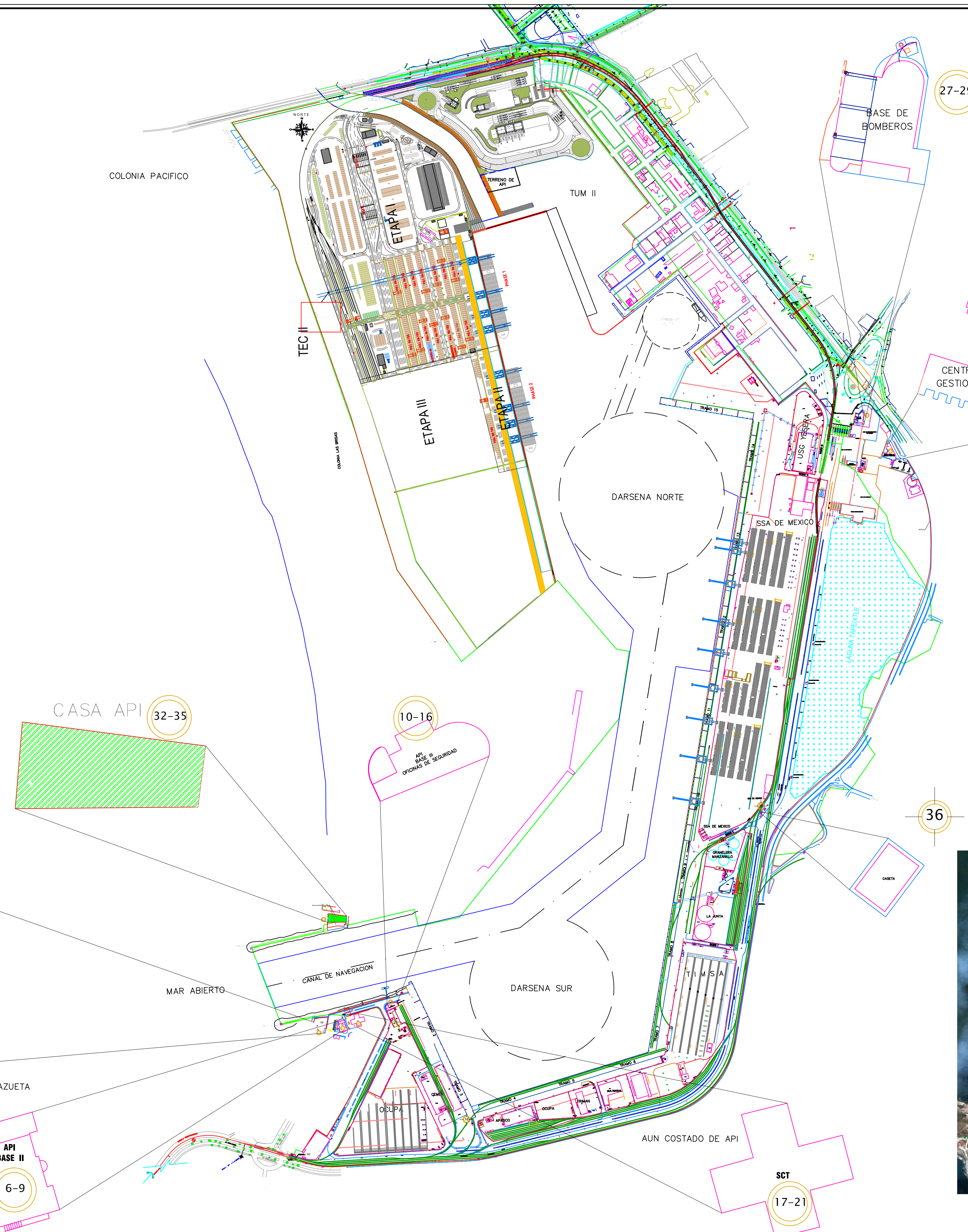
CERRO EL VIGIA 30



MIRADOR PUNTA SANTIAGO 31



PLANTA DE UBICACION



SIMBOLOGIA

POSTE C.F.E.	POSTE TELMEX
POSTE SERALAMIENTO DE PEMEX	TUBO D.D.V. PEMEX
LETNEROS	RIEL VERTICAL
LUMINARIA	ARBOL O PALMERA
BITA DE AMARRE	COLADERAS
TRINCHERA	REGISTRO C / REJILLA
REGISTROS	REGISTRO AGUA PLUMAL
REGISTRO AGUA POTABLE	REGISTRO ELECTRICO
REGISTRO C.F.E.	REGISTRO TELMEX
PROTECCION TUBULAR EN LAMPARAS	TELA CIGLONICA (CERCA)
TAPA DE CONCRETO	TAPA METALICA
PUNTO DE CONTROL	CONCEPTOS DE OBRA A EJECUTAR SEGUN UBICACION.

- NOTAS**
- Todas las dimensiones y niveles están en metros
 - Los Coordenados de partida fueron tomados de la Mojnera de INEGI No.119 Ubicado en la azotea del Hospital Manzanillo con coordenados:
Este=574,805.802 m Norte=2110,074.536 m
Ligado a la antena COLZ ubicada en Colima, Col. de la R.G.N.A. del INEGI encontrándose una diferencia de:
E=0.032 m N=0.157 m
 - Cuadro de construcción tienen coordenados
INFORMACION GEODESICA
Esférica: WGS 84
Proyección: UTM Zone 13 CM 105 W
 - La Elevación se tomo del punto RP-16 Entregado por API-MAN Col=3.084
 - Partiendo con estas coordenados y después del posicionamiento estatico la mojnera de API ubicado en el edificio queda con las siguientes coordenados.
Este=573,299.569 m Norte=2107,538.100 m Z=13.431 m



FARO DE CAMPOS 37

REVISIONES

Nb.	FECHA	CONCEPTO	FIRMA

SCT
SECRETARIA DE COMUNICACIONES Y TRANSPORTES

COORDINACION GENERAL DE PUERTOS Y MARINA MERCANTE

DIRECTOR GENERAL DE PUERTOS	DIRECTOR DE OBRAS MARITIMAS Y URBANAS	SUBDIRECTOR DE CONSTRUCCION Y SUPERVISION DEL CONTROL DE OBRAS
ING. ALEJANDRO HERNANDEZ CERVANTES	ING. CELSO MORALES MUÑOZ	ING. ENRIQUE ALVAREZ GONZALEZ

MANZANILLO
COORDINACION GENERAL DE PUERTOS Y MARINA MERCANTE

Administración Portuaria Integral de Manzanillo S.A. de C.V.

DIRECTOR GENERAL	GERENTE DE INGENIERIA	SUBGERENTE TECNICO DE PROYECTOS	SUBGERENTE DE CONSTRUCCION Y MANTENIMIENTO
JORGE BUSTOS ESPINO VICEAERMIANTE	HICHERBERTO RAMIREZ VAGARA INGENIERO	JESUS ALONSO PUERTO DE LA TORRE INGENIERO	DANIEL ANGUANO BURGUETE INGENIERO

PLANO DE REFERENCIA: PL-77-01-14

ARG/INVC: PL-77-01-14

FECHA: OCTUBRE 2015

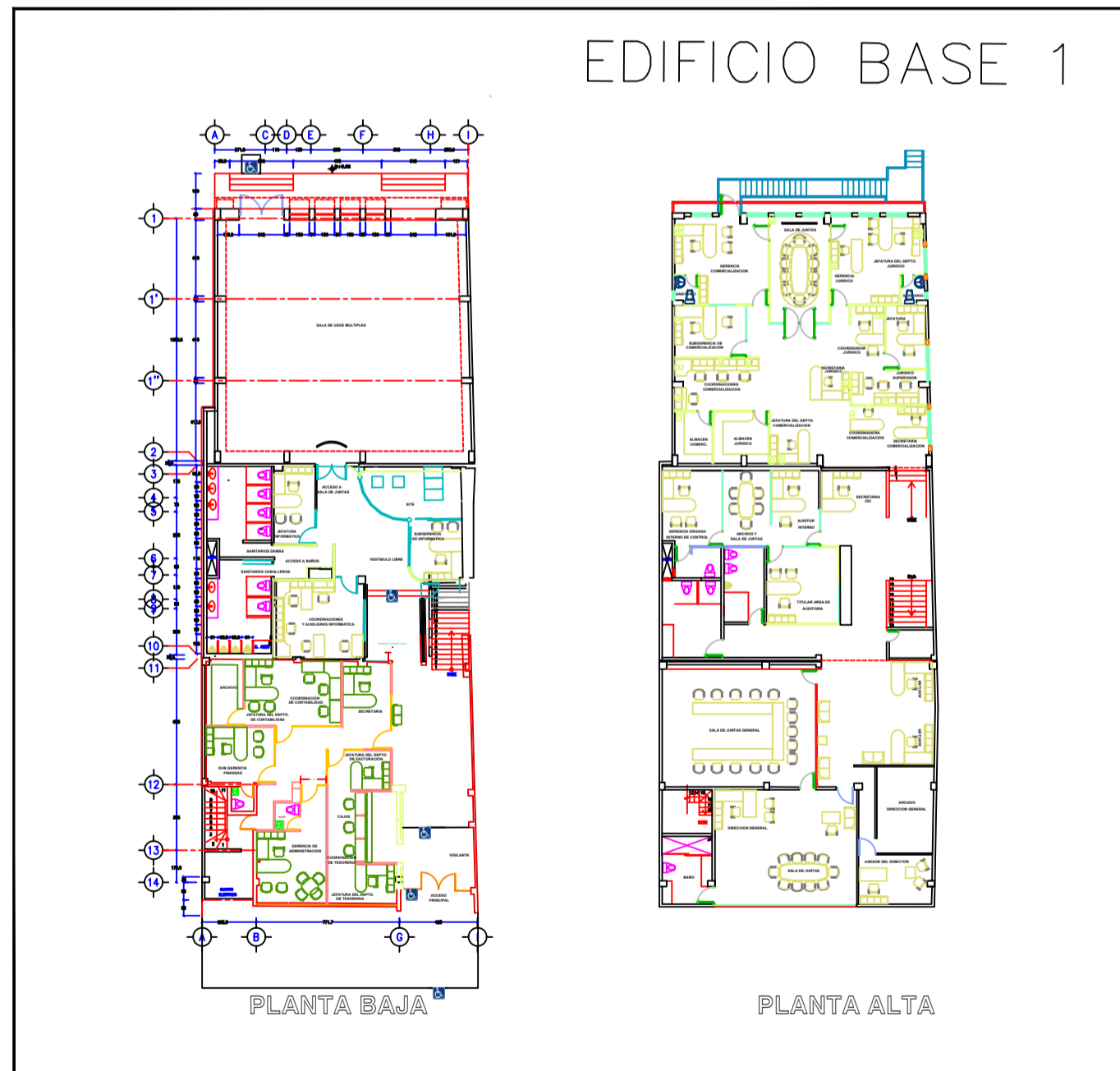
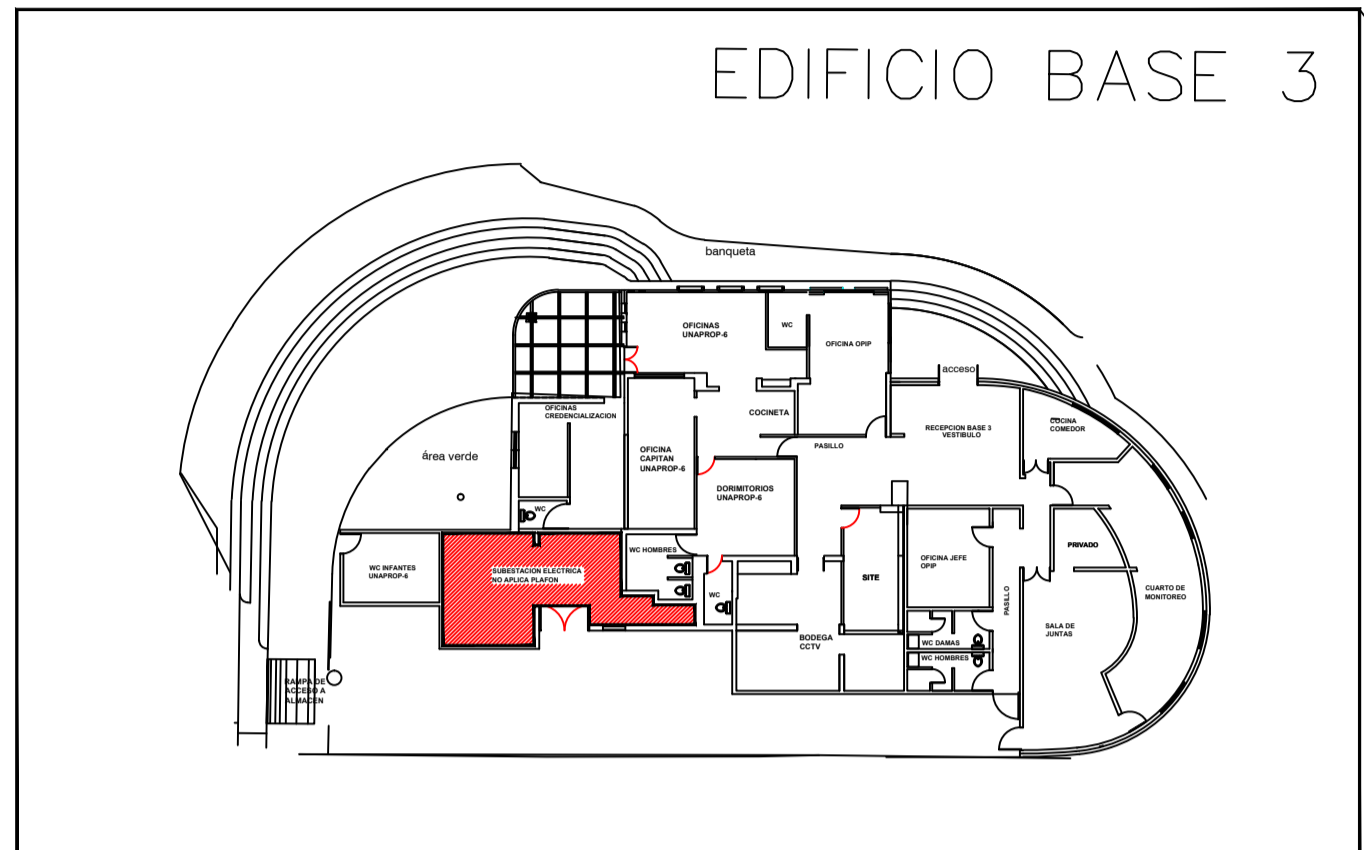
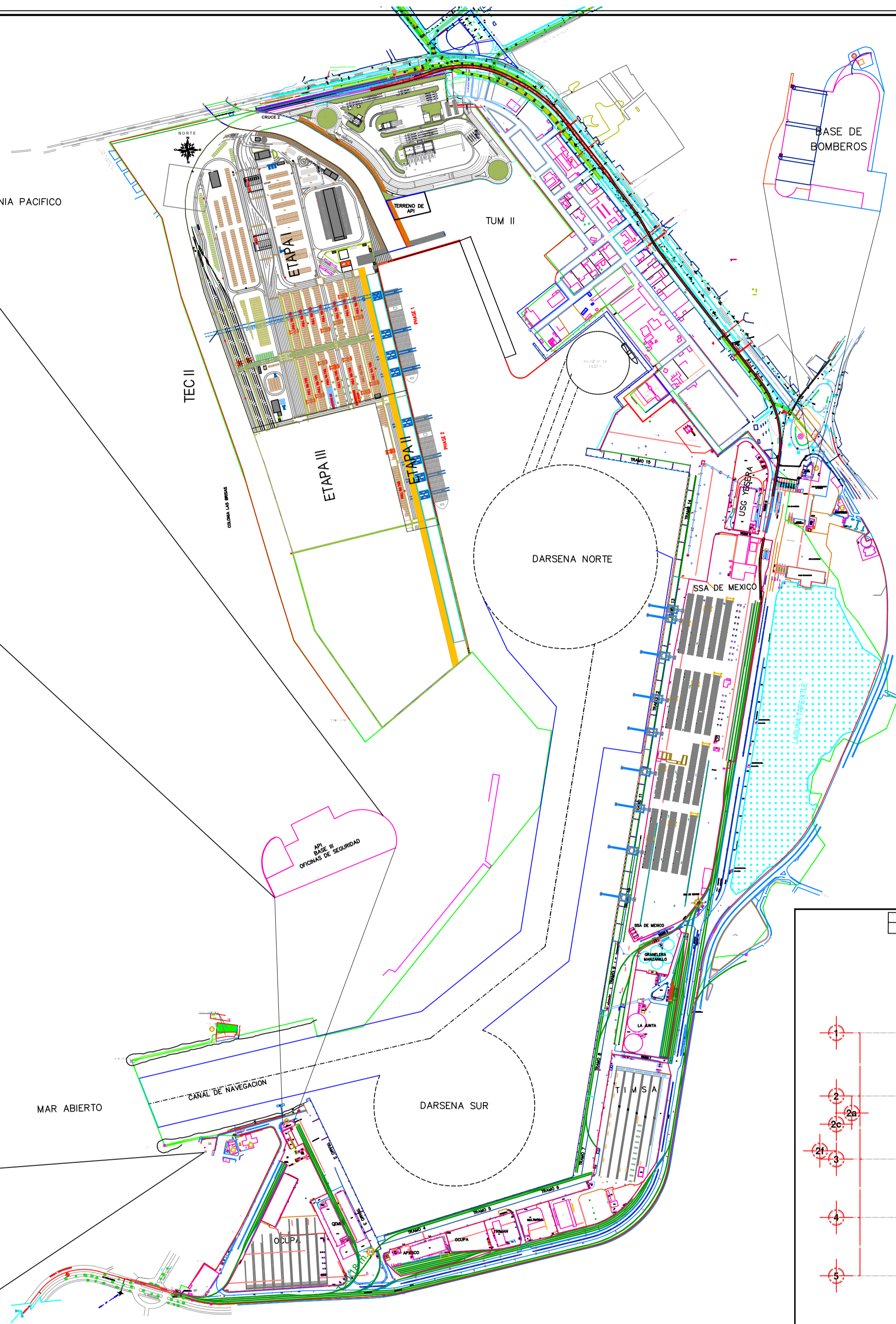
IMPR/FECH: OCTUBRE 2015

REVIS: ING. MARCO ALBERTO LOPEZ JIMENEZ

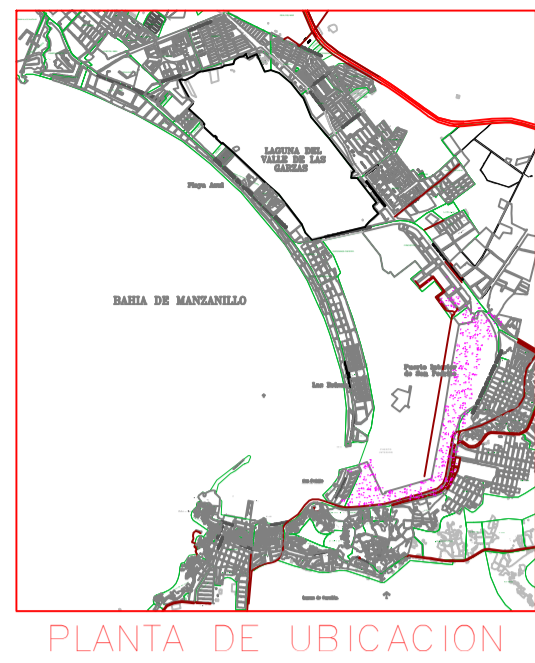
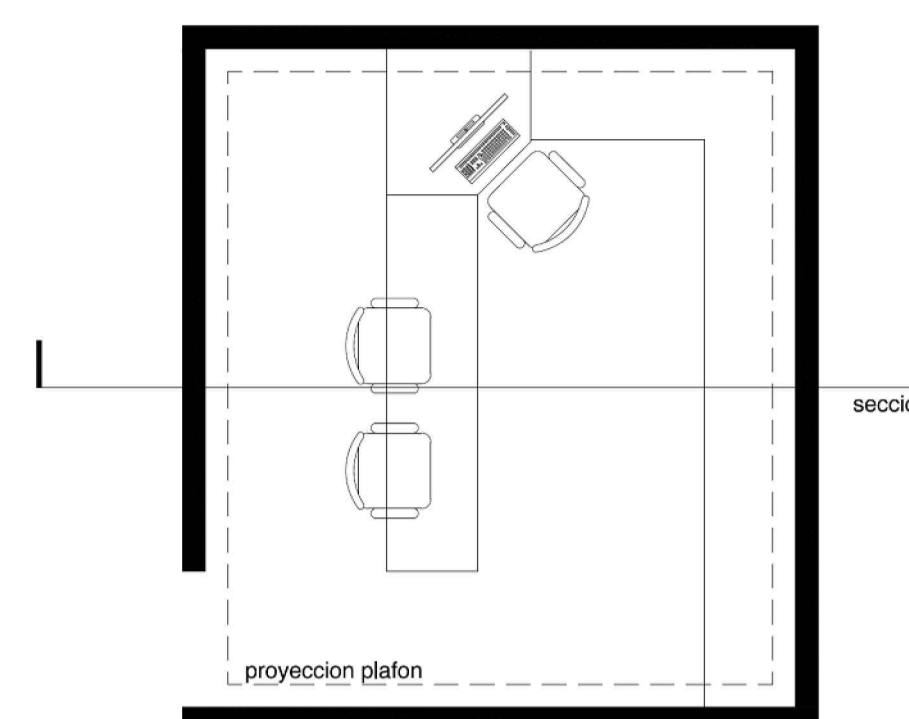
ELABOR: TEC. FERNANDO MUÑOZ ANGUANO

PLANO : MANTENIMIENTO PREVENTIVO A EQUIPOS DE AIRE ACONDICIONADO DE PAQUETE Y MINISPLIT DE LA API EN EL PUERTO INTERIOR DE SAN PEDRITO, EN MANZANILLO, COLIMA.

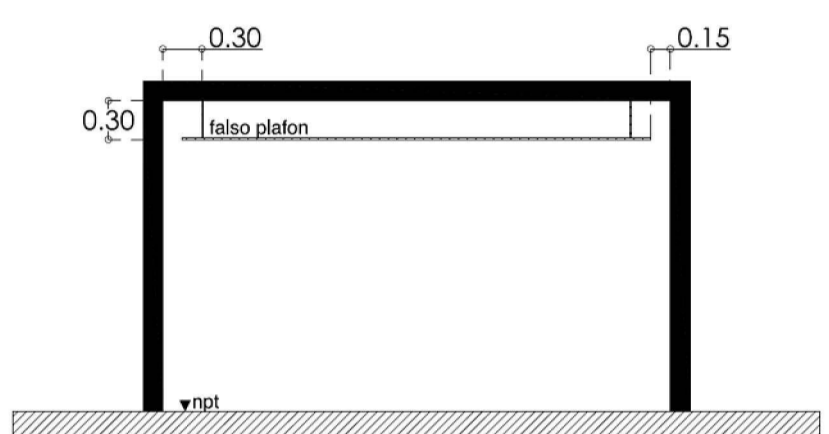
APIMAN-PL-77-01-15



PROYECCION PLAFOND

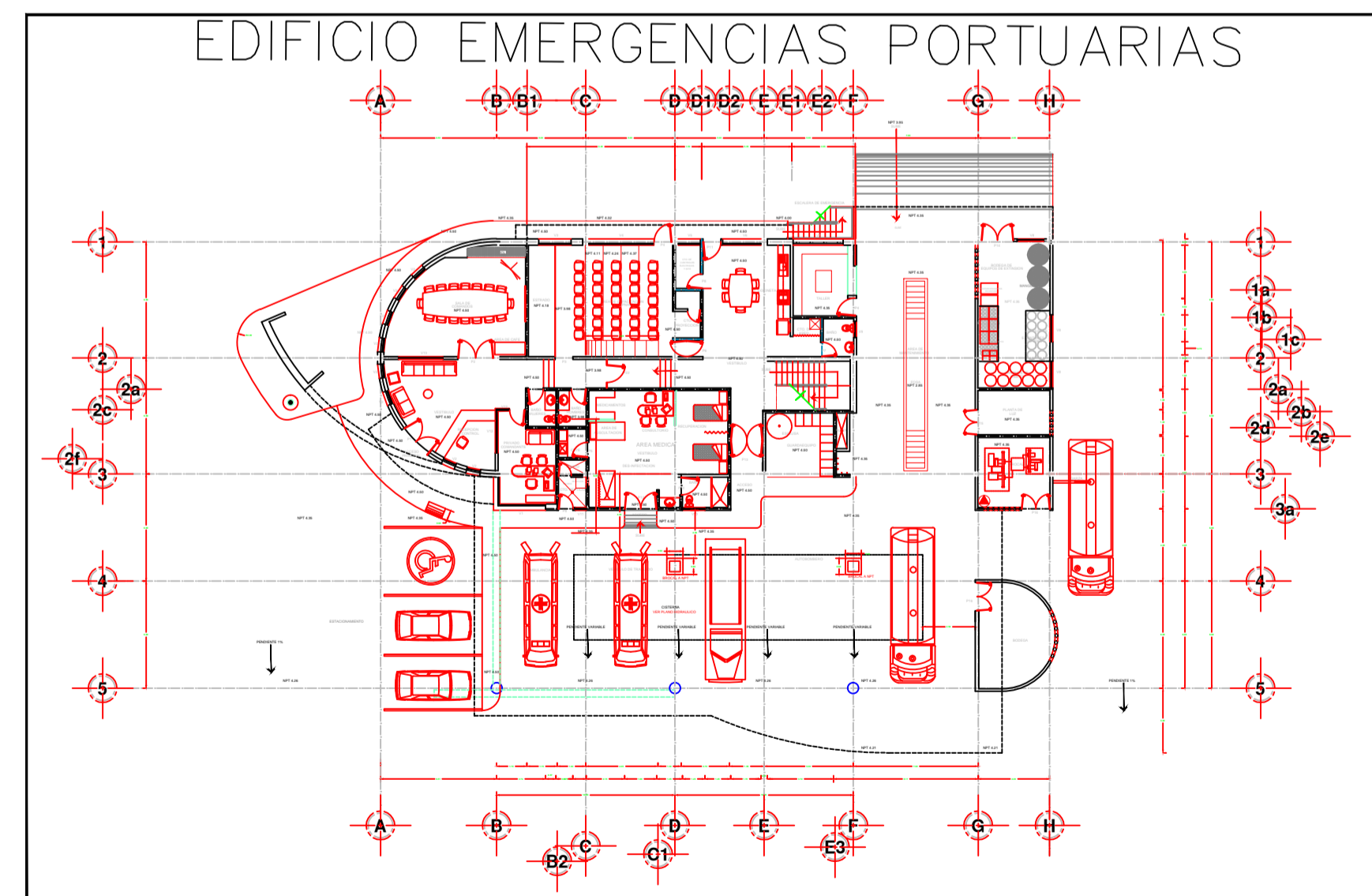


SECCION

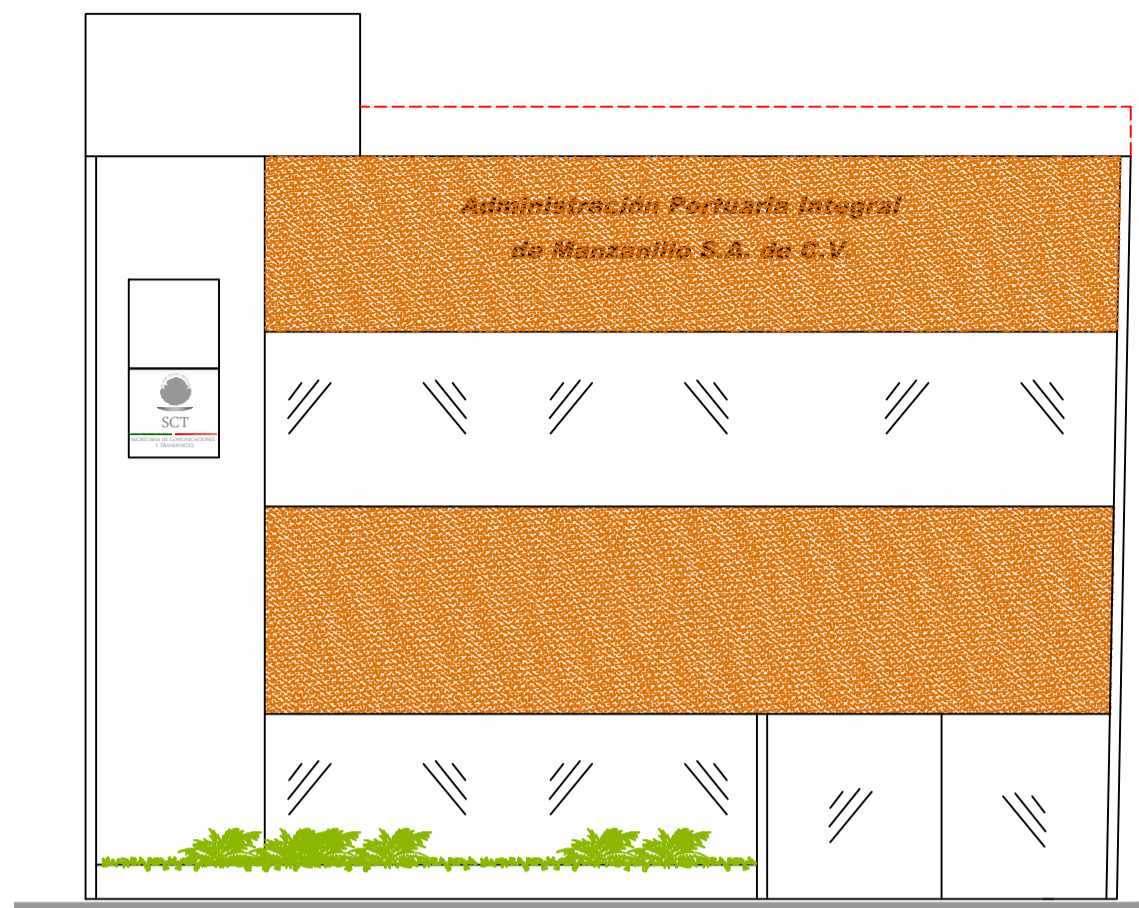


LUMINARIAS PARA EMPOTRAR

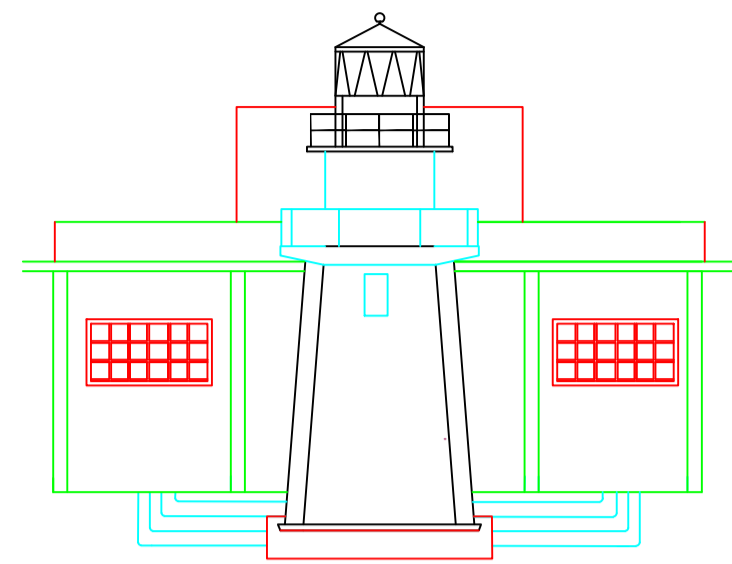
Interiores													
Información de Producto						Características Fotométricas							
Modelo	Paralelo Equivalente	Voltaje	IP	Visión	Embalaje	Dimensiones	Peso	Eficiencia	Temperatura				
PLLED PNL SLIM TUM	90	120V	20	180°	Aluminio	15 x 60 x 0.15	0.15	100 lm/W	3000K				
Serie LED Panel Slim para empotrar o suspender													
PLLED PNL SLIM TUM	72	144	180.27V	5000mK	IP20	60000	2	1300 x 15 x 800	5400	75	6500	70	120
Aplicaciones: Oficinas, escuelas, salas de cómputo, edificios comerciales y residenciales.													



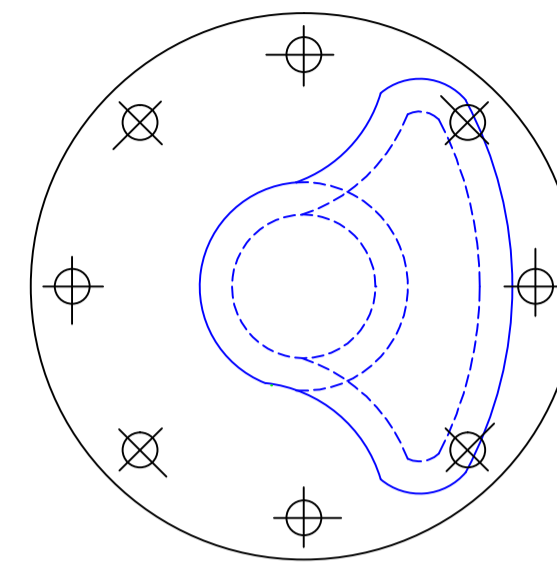
REVISIONES				SCT SECRETARIA DE COMUNICACIONES Y TRANSPORTES			MANZANILLO COORDINACION GENERAL DE PUERTOS Y MARINA MERCANTE			Administracion Portuaria Integral de Manzanillo S.A. de C.V.			PLANO DE REFERENCIA PL-77-02-15		PLANO : MANTENIMIENTO PLAFOND EDIFICIOS BASE 1, BASE 3 Y 1ERA. PLANTA DEL CENTRO DE EMERGENCIAS PORTUARIAS EN EL PUERTO INTERIOR DE SAN PEDRITO, EN MANZANILLO, COL.	
No.	FECHA	CONCEPTO	FIRMA	DIRECTOR GENERAL DE PUERTOS	DIRECTOR DE OBRAS MARITIMAS Y GRASDO	SUBDIRECCION DE OBRAS MARITIMAS Y SUPERVISOR DE OBRAS	DIRECTOR GENERAL	GERENTE DE INGENIERIA	SUBGERENTE TECNICO DE PROYECTOS	SUBGERENTE DE CONSTRUCCION Y MANTENIMIENTO	ING. CARLOS ANDRÉS SUAREZ	ING. MOISÉS ALBERTO GÓMEZ JIMÉNEZ	APIMAN-PL-77-02-15			
				ING. ANDRÉS HERNÁNDEZ GÓMEZ	ING. JOSÉ VICENTE VERA FLORES	ING. FABIOLA ALVAREZ GONZALEZ	JORGE BUSTOS ESPINO VICEALMIRANTE	HILBER O RAMÍREZ MACANA INGENIERO	JESÚS ALEJANDRO PUENTE DE LA TORRE INGENIERO	DANIEL ANDRÉS BUCALINI INGENIERO						



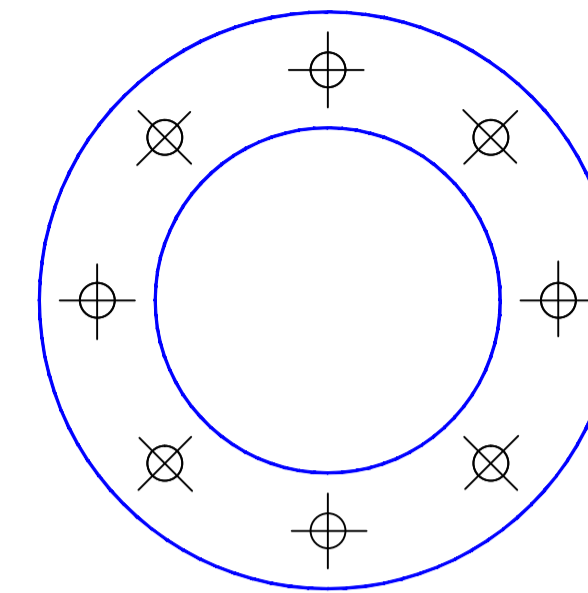
FACHADA EDIFICIO API BASE I



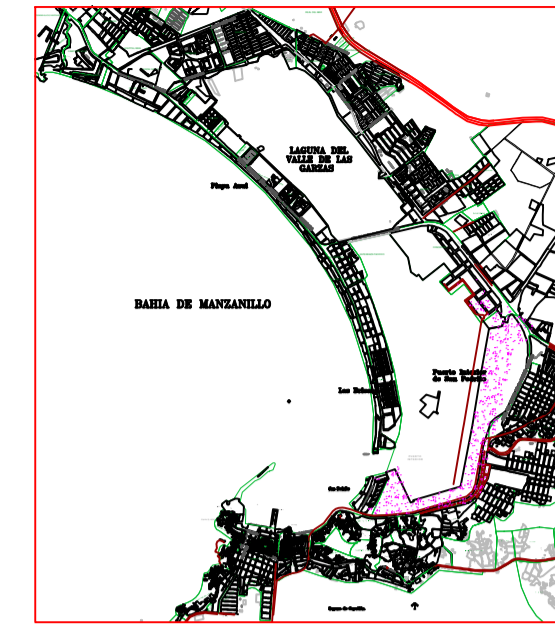
FACHADA EDIFICIO FARO DE CAMPOS



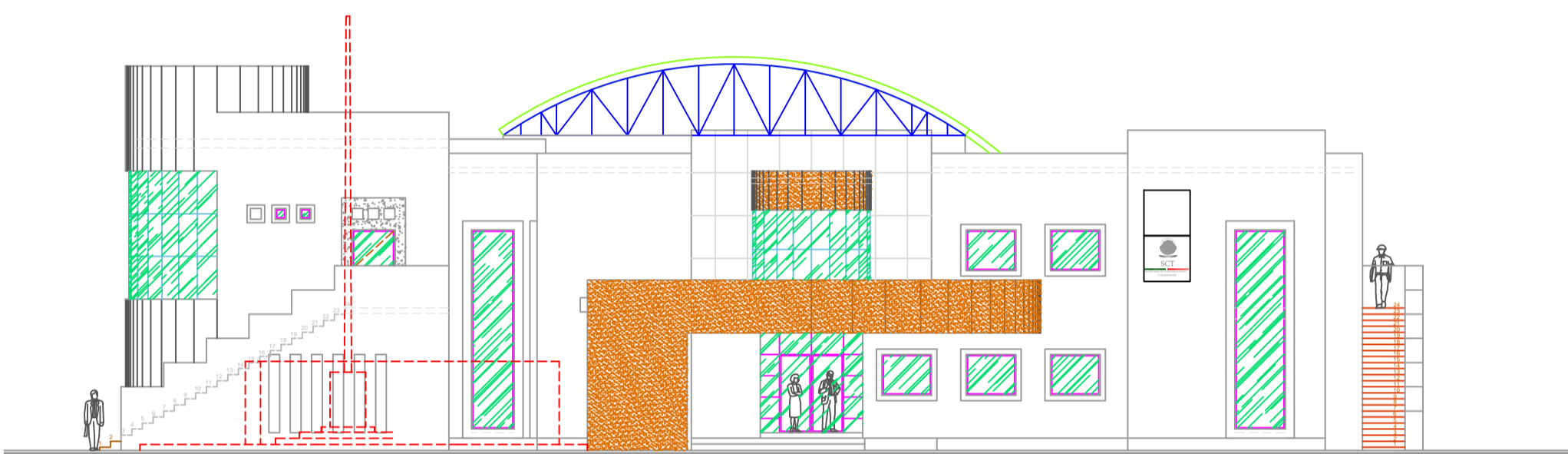
PLANTA FRONTAL



PLACA DE FIJACION

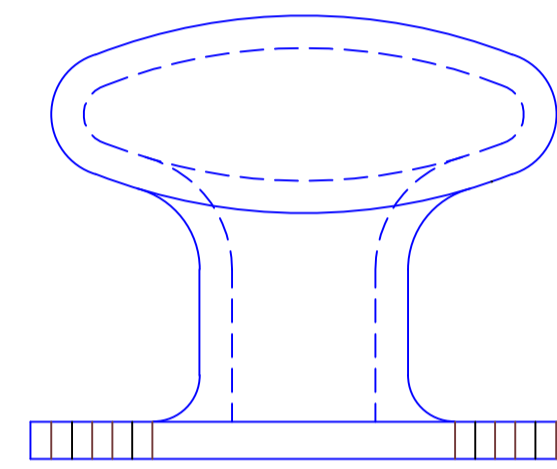


PLANTA DE UBICACION

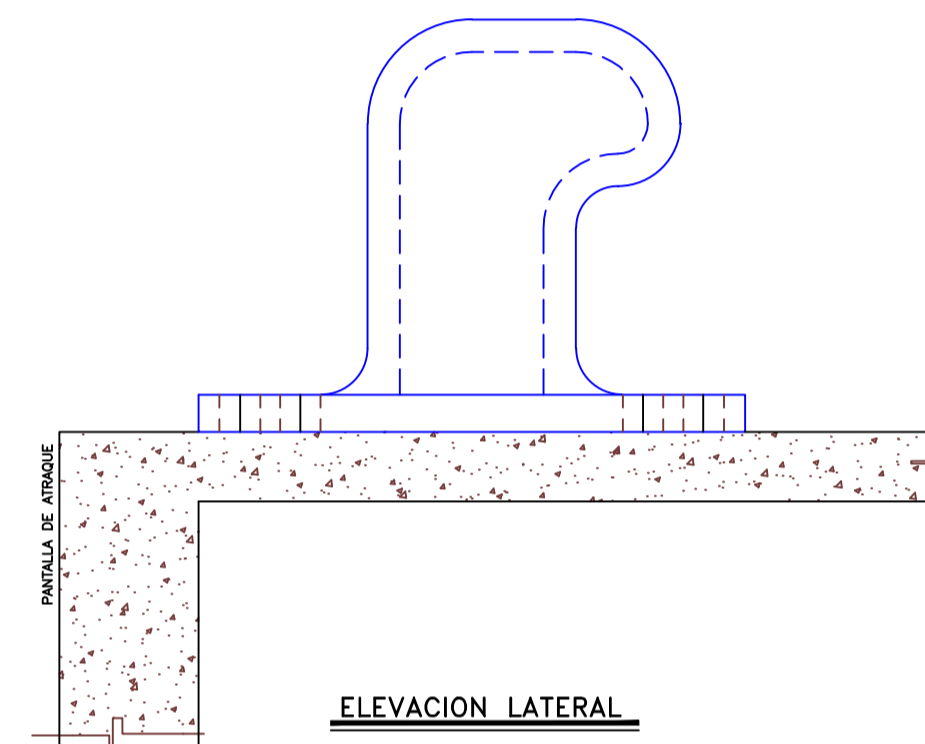


FACHADA EDIFICIO API BASE II

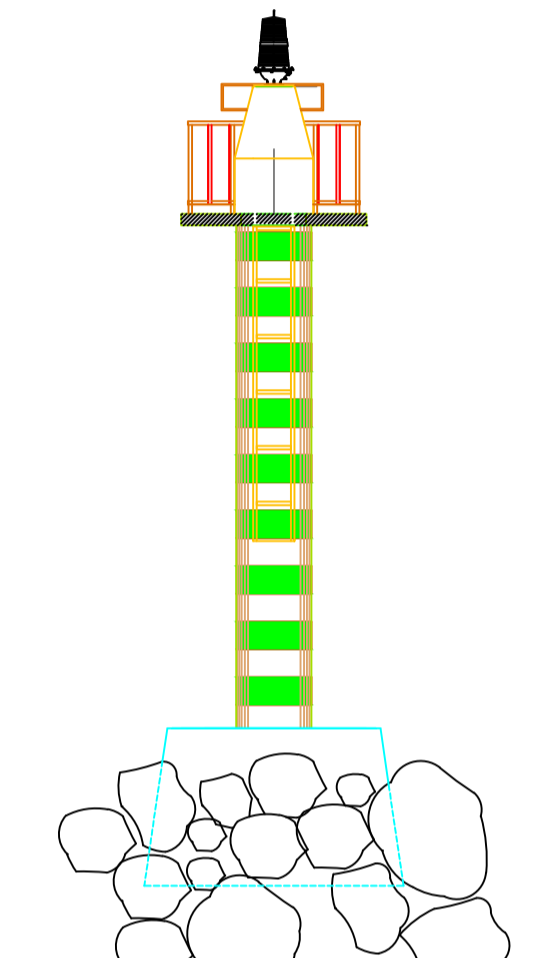
- NOTAS:
1.- BITA MARCA HARDO DE 100 TON.
MATERIALES:
- ACERO DE FUNDICION ASTM A-30 (HIERRO GRIS)
- ACERO ESTRUCTURAL Fy = 2530 Kg/cm2
- CONCRETO F'c = 300 Kg/cm2
- SOLDADURA SEGUN LA A.S.E.
- ELECTRODOS PARA SOLDADURA E-70
- PINTURA DE ACABADO TIPO AMERSHIELD COLOR AMARILLO
LIMON MARCA AMERCOAT



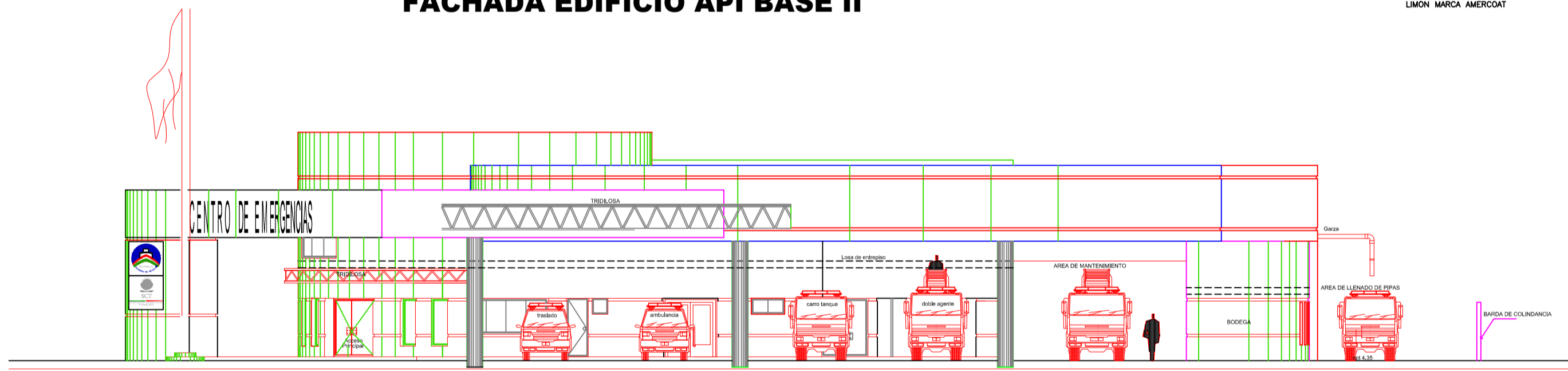
ELEVACION FRONTAL



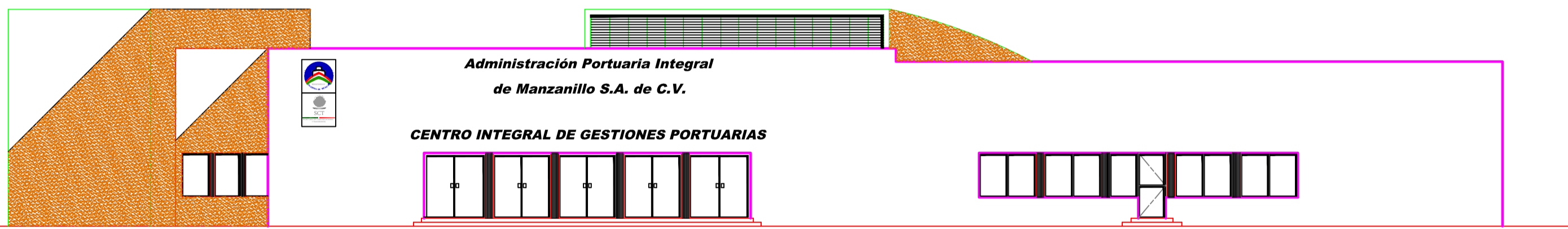
ELEVACION LATERAL



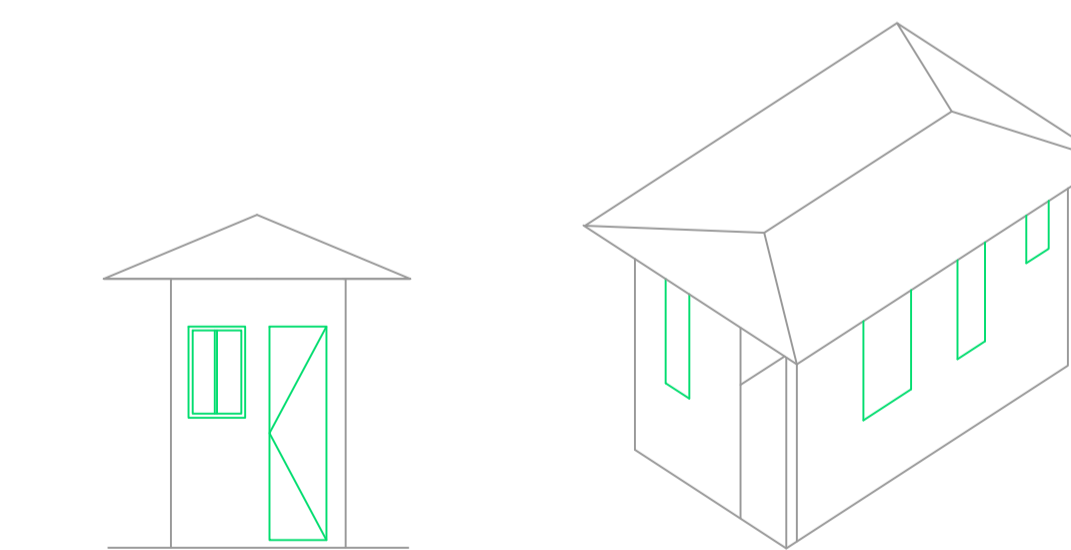
BALIZA DE ESCOLLERAS



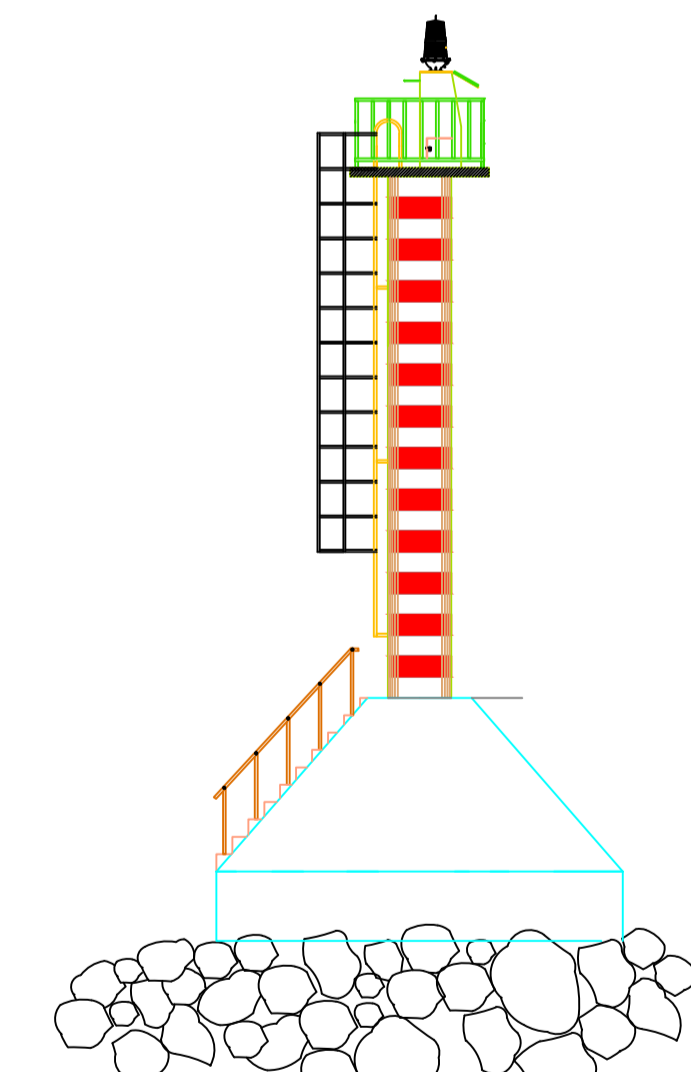
FACHADA EDIFICIO CENTRO DE EMERGENCIAS PORTUARIAS



FACHADA EDIFICIO DE GESTIONES PORTUARIAS



CASETAS DE VIGILANCIA



BALIZA DE PEMEX

REVISIONES			
No.	FECHA	CONCEPTO	FIRMA

SECRETARIA DE COMUNICACIONES Y TRANSPORTES		Administración Portuaria Integral de Manzanillo S.A. de C.V.	
COORDINACION GENERAL DE PUERTOS Y MARINA MERCANTE		COORDINACION GENERAL DE PUERTOS Y MARINA MERCANTE	
DIRECTOR GENERAL DE PUERTOS	DIRECTOR DE OBRAS MAQUINAS Y DRAGADO	SUPERVISOR DE CONSTRUCCION Y SUPERVISION DE CONTROL DE OBRAS	SUPERVISOR TECNICO DE PROYECTOS
LIC. ALEJANDRO HERNANDEZ CERVANTES	ING. CELSO MORALES MUÑOZ	ING. ENRIQUE ALVAREZ GONZALEZ	ING. DANIEL ANGUIANO BURQUETE

Administración Portuaria Integral de Manzanillo S.A. de C.V.			
JEFE DE OBRAS	JEFE DE OBRAS	SUPERVISOR TECNICO DE PROYECTOS	SUPERVISOR DE CONSTRUCCION Y MANTENIMIENTO
JORGE BUSTOS ESTRINE	HERBERTO RAMIREZ MAGASA	JESUS ALFONSO PUENTE DE LA TORRE	DANIEL ANGUIANO BURQUETE
VIC CALIFICADO	INGENIERO	INGENIERO	INGENIERO

PLANO DE REFERENCIA:	PLANO:
ARCHIVO: PL-77-03-15	MANTENIMIENTO MEDIANTE APLICACION DE PINTURA A EDIFICIOS E INSTALACIONES DE LA ADMINISTRACION PORTUARIA INTEGRAL DE MANZANILLO, COL.
FECHA: OCTUBRE 2015	IMPRESION: OCTUBRE 2015
DISEÑO: ING. DANIEL ANGUIANO BURQUETE	ELABORO: ING. VARIO ALBERTO LOPEZ URIBEZ