

COLONIA LAS BRISAS



COORDENADAS BARRA PERIMETRAL

1	X=5737.4250	Y=213876.1963
2	X=573738.4759	Y=2108698.1946
3	X=574064.3908	Y=2108955.8256

BANCO DE NIVEL MUELLE PESQUERO

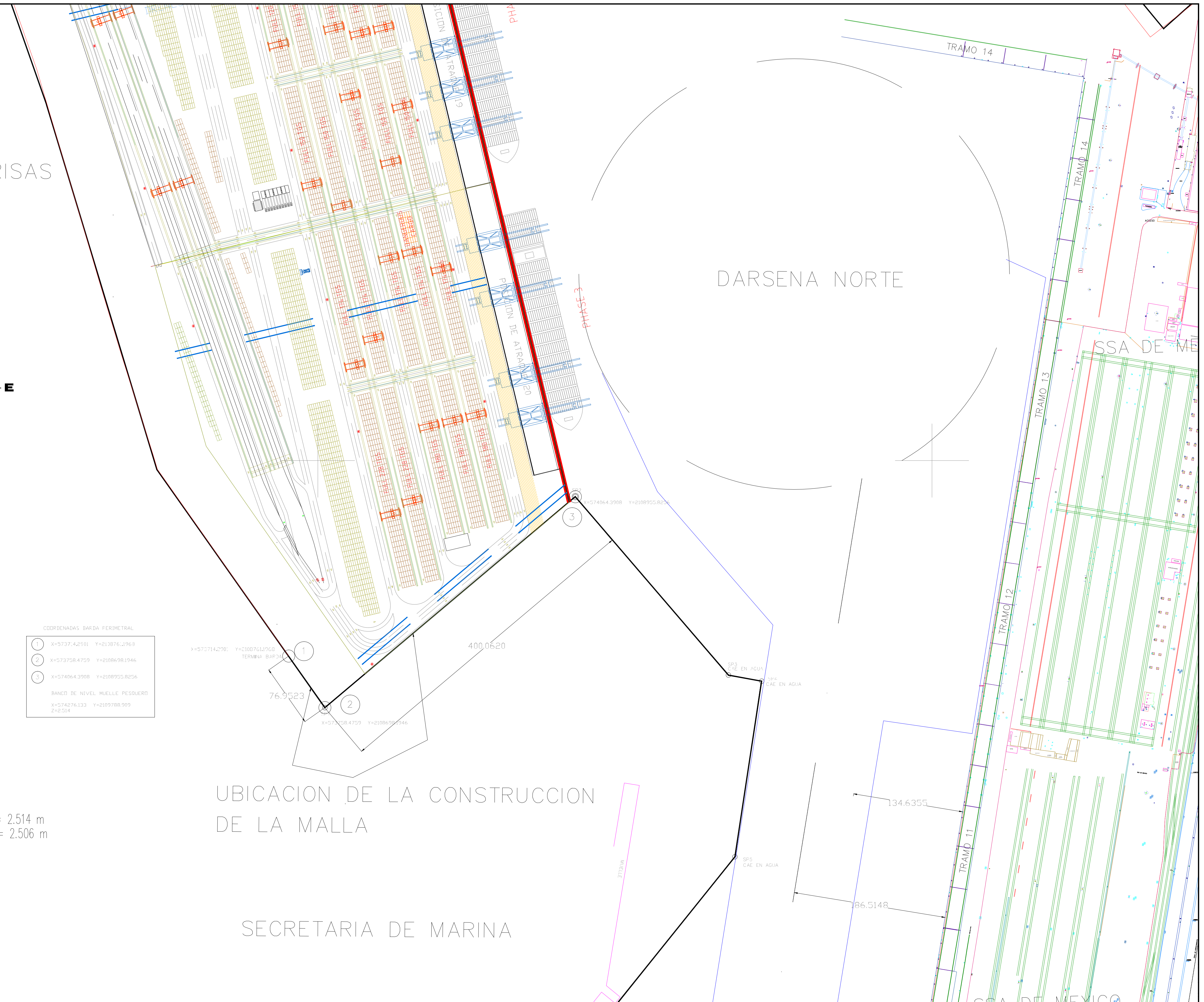
X=574276.133	Y=2109788.909	Z=2.514
--------------	---------------	---------

NOTAS

- 1) Todas las dimensiones y niveles están en metros
- 2) Todos los niveles están referenciados al Nivel Bajamar Medio Inferior NBMI.
- 3) Los bancos de nivel de referencia tiene coordenadas

BN 1 Oficial	Este = 574276.133 m	Norte = 2109788.909 m	Z = 2.514 m
BN 2 Oficial	Este = 574470.922 m	Norte = 2109684.793 m	Z = 2.506 m

INFORMACIÓN GEODESICA
 Esferoide: WGS 84
 Proyección: UTM Zone 13 CM 105 W



UBICACION DE LA CONSTRUCCION DE LA MALLA

SECRETARIA DE MARINA

REVISIONES			
No.	FECHA	CONCEPTO	FIRMA

SCT
 SECRETARIA DE COMUNICACIONES Y TRANSPORTES

COORDINACION GENERAL DE PUERTOS Y MARINA MERCANTE

DIRECTOR GENERAL DE PUERTOS	DIRECTOR DE OBRAS MARITIMAS Y DRAGADO	SUBSECRETARIO DE CONSTRUCCION Y SUPERVISION DE CONTROL DE OBRAS
ING. ALFONSO URRAMANDEZ C.	ING. CESAR MORALES MUÑOZ	ING. ENRIQUE ALVAREZ GONZALEZ

MANZANILLO
 COORDINACION GENERAL DE PUERTOS Y MARINA MERCANTE

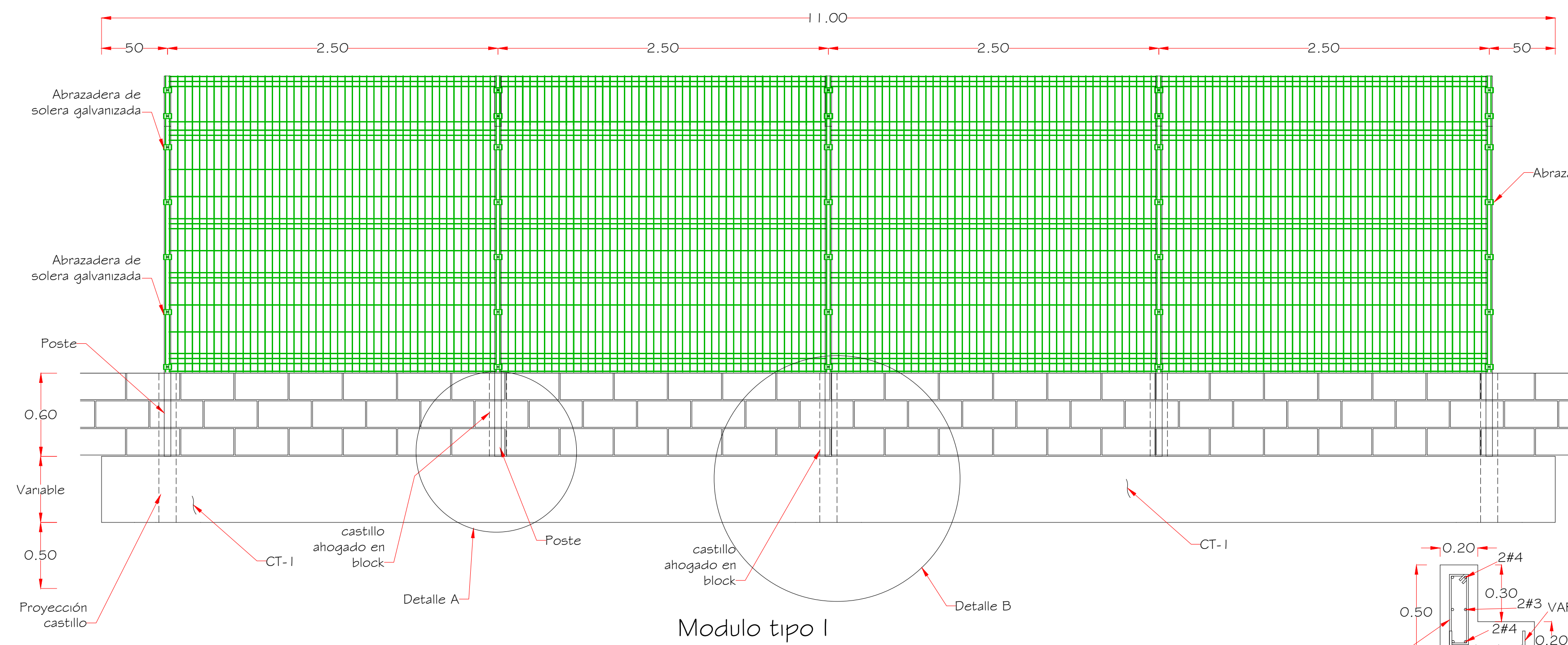
Administración Portuaria Integral de Manzanillo S.A. de C.V.

DIRECTORA GENERAL	GERENTE DE INGENIERIA	SUBGERENTE TECNICO DE PROYECTOS	SUBGERENTE DE CONSTRUCCION Y MANTENIMIENTO
FLOR DE MARIA CASAVELAR PEDROSO LICENCIADA	GILBERTO CRUZ CISNEROS INGENIERO	BENJAMIN MUÑOZ AGUILAR ARQUITECTO	ALAM VIRGAS MENDOZA INGENIERO

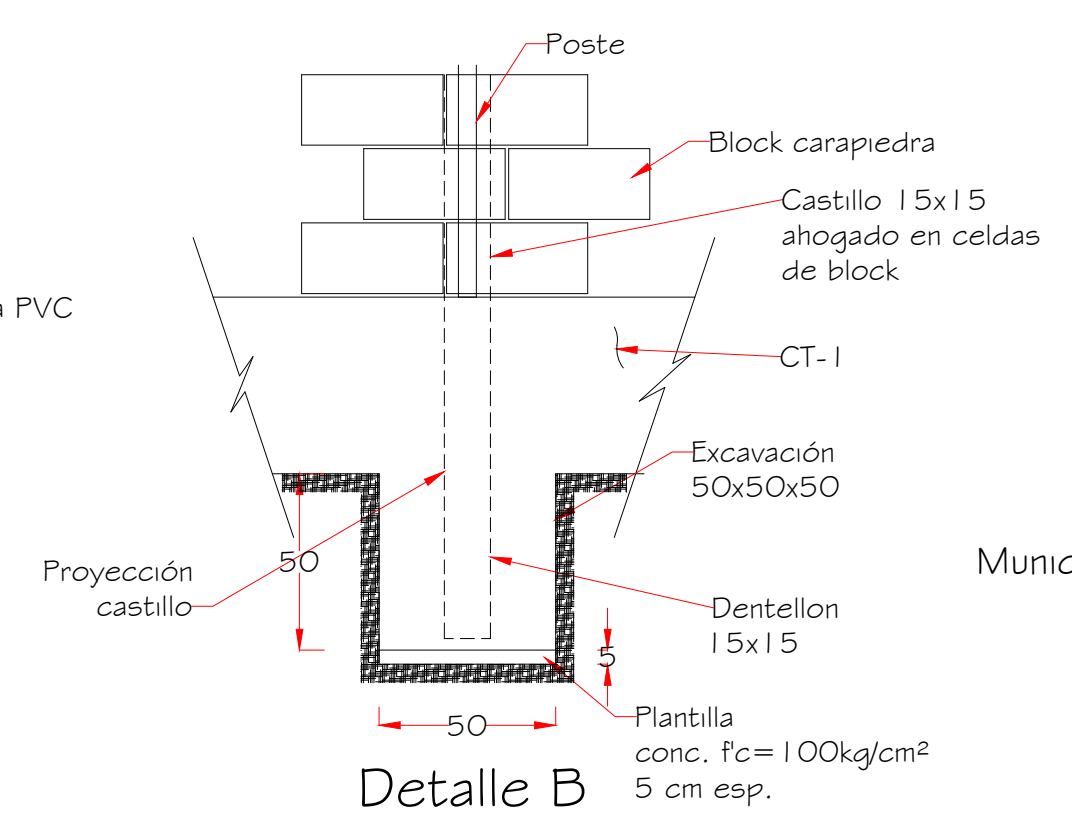
PLANO DE REFERENCIA 1:	PLANO DE REFERENCIA 1:
ARCHIVO:	PI-35-01-13
FECHA:	MAYO 2013
IMPRESION:	MAYO 2013
REVISOR:	ING. BENJAMIN MUÑOZ AGUILAR
ELABORO Y DISEÑO:	TEC. FERNANDO MUÑOZ AGUILAR

PLANO :
CONSTRUCCION DE BARRA PERIMETRAL DEL RECINTO PORTUARIO EN ZONA NORTE COLINDANTE CON LA ZONA NAVAL EN LA COLONIA LAS BRISAS EN MANZANILLO, COL.

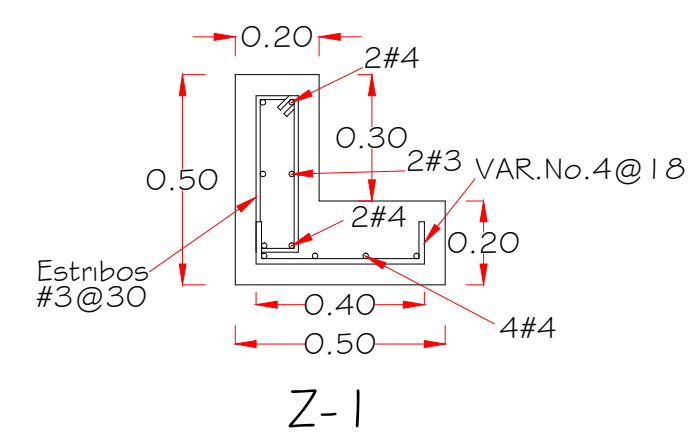
APIMAN-PL-35-01-13



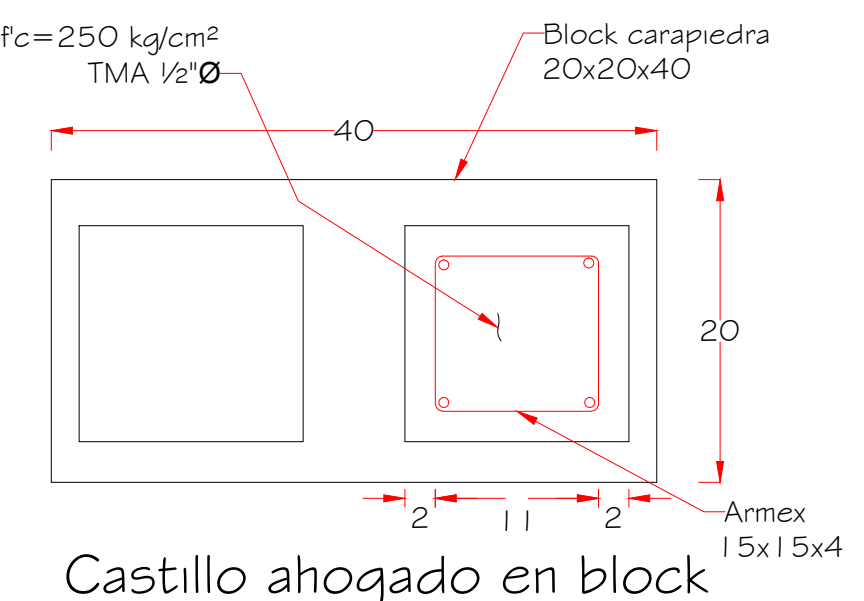
Modulo tipo I



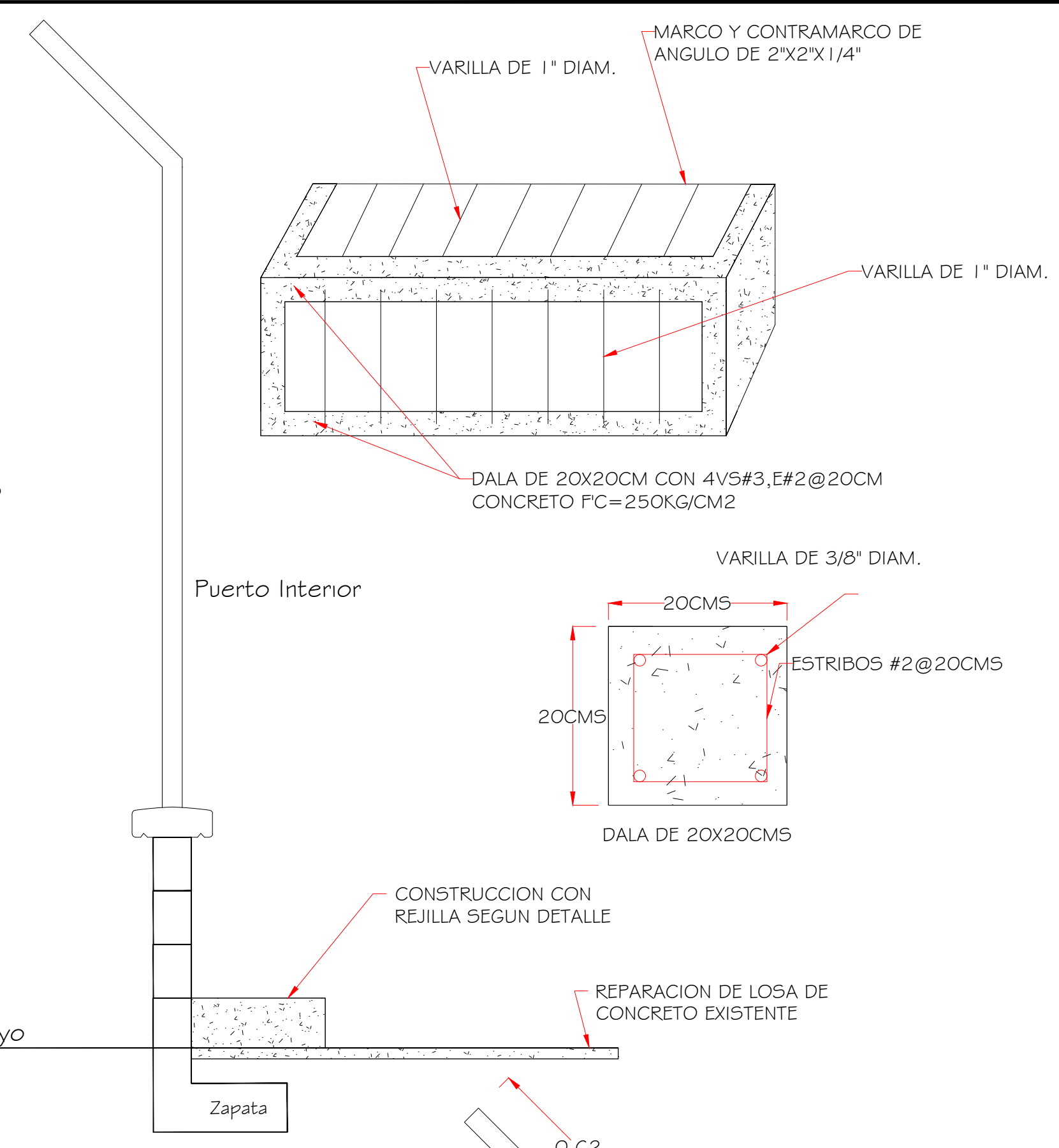
Detalle B



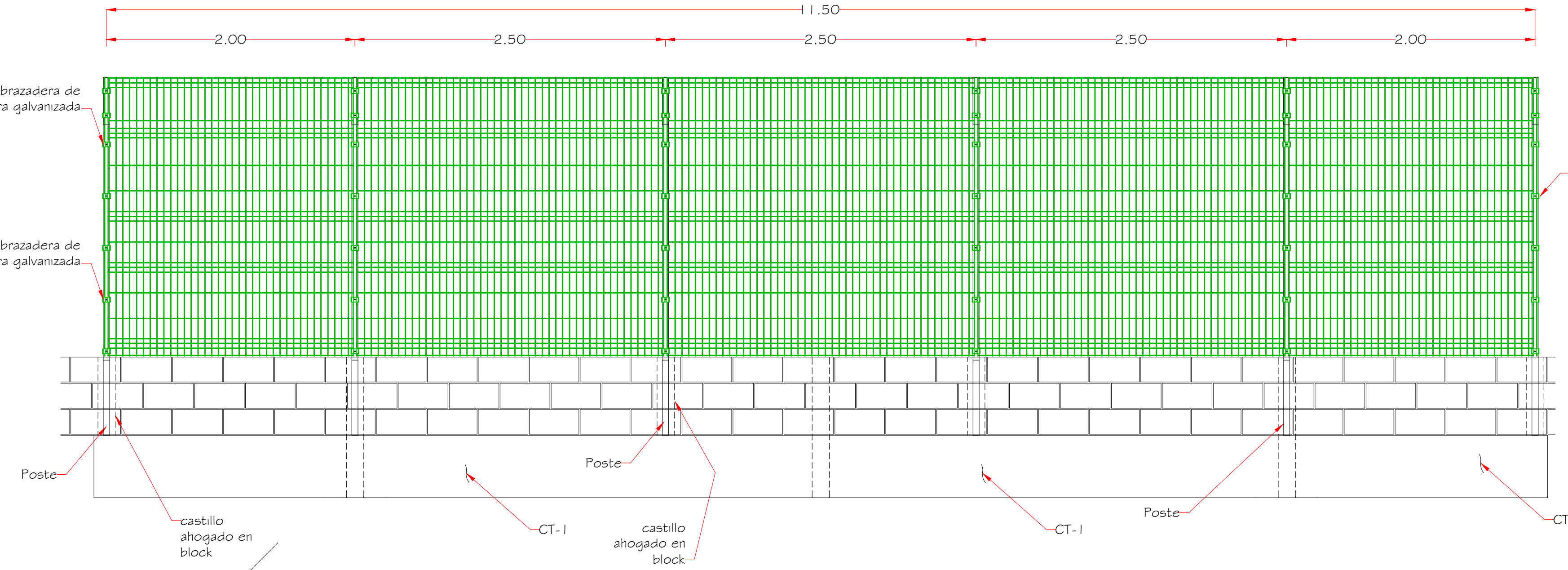
Z-1



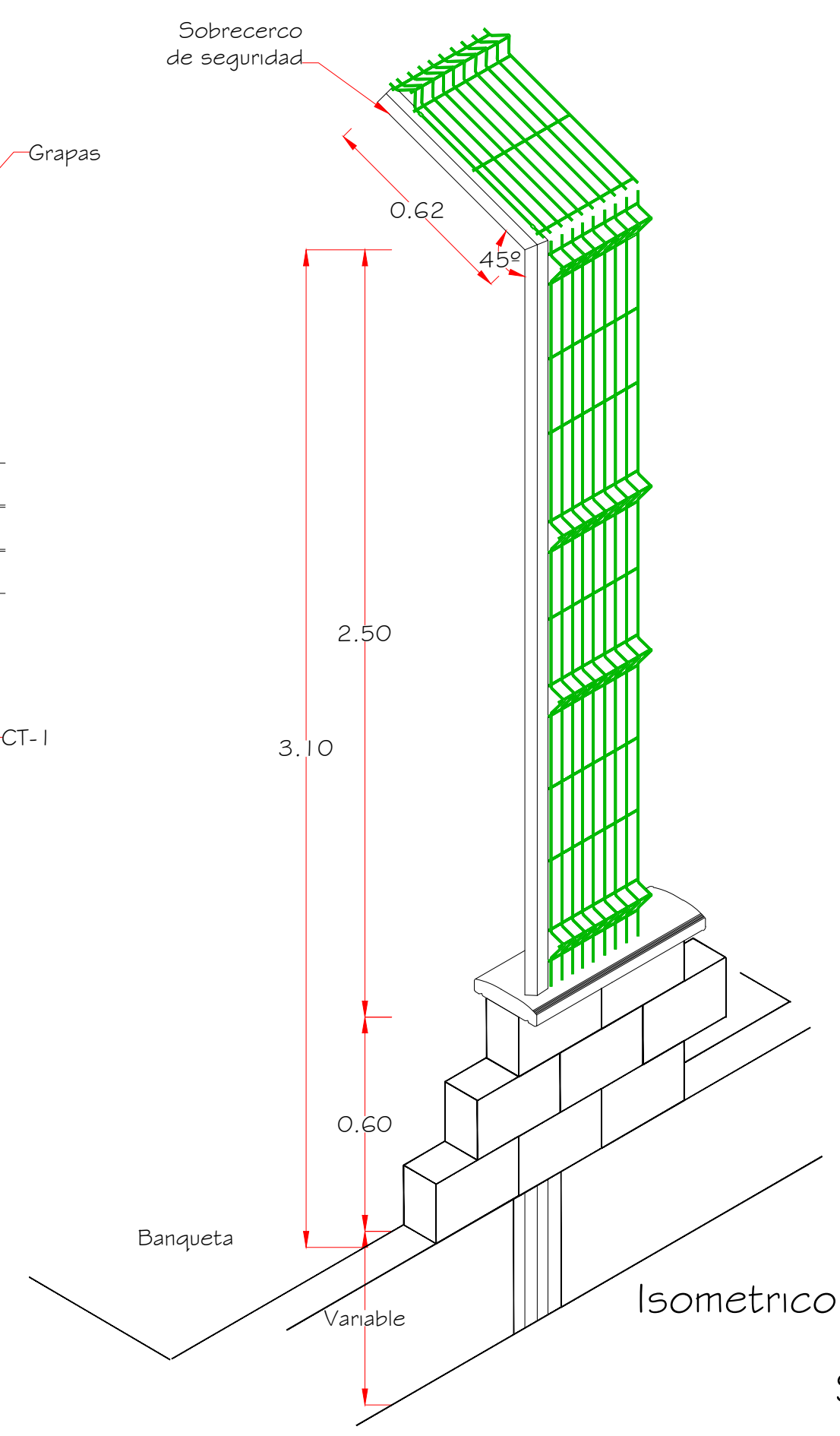
Castillo ahogado en block



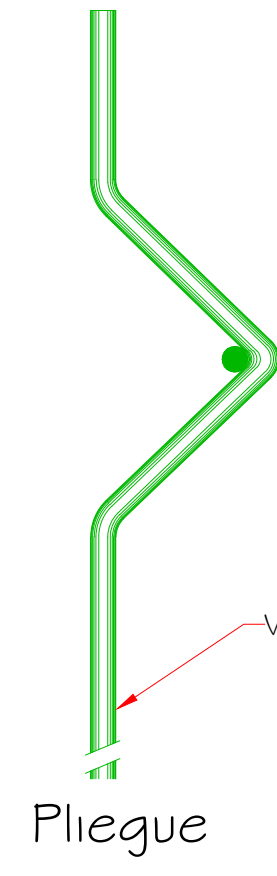
Corte



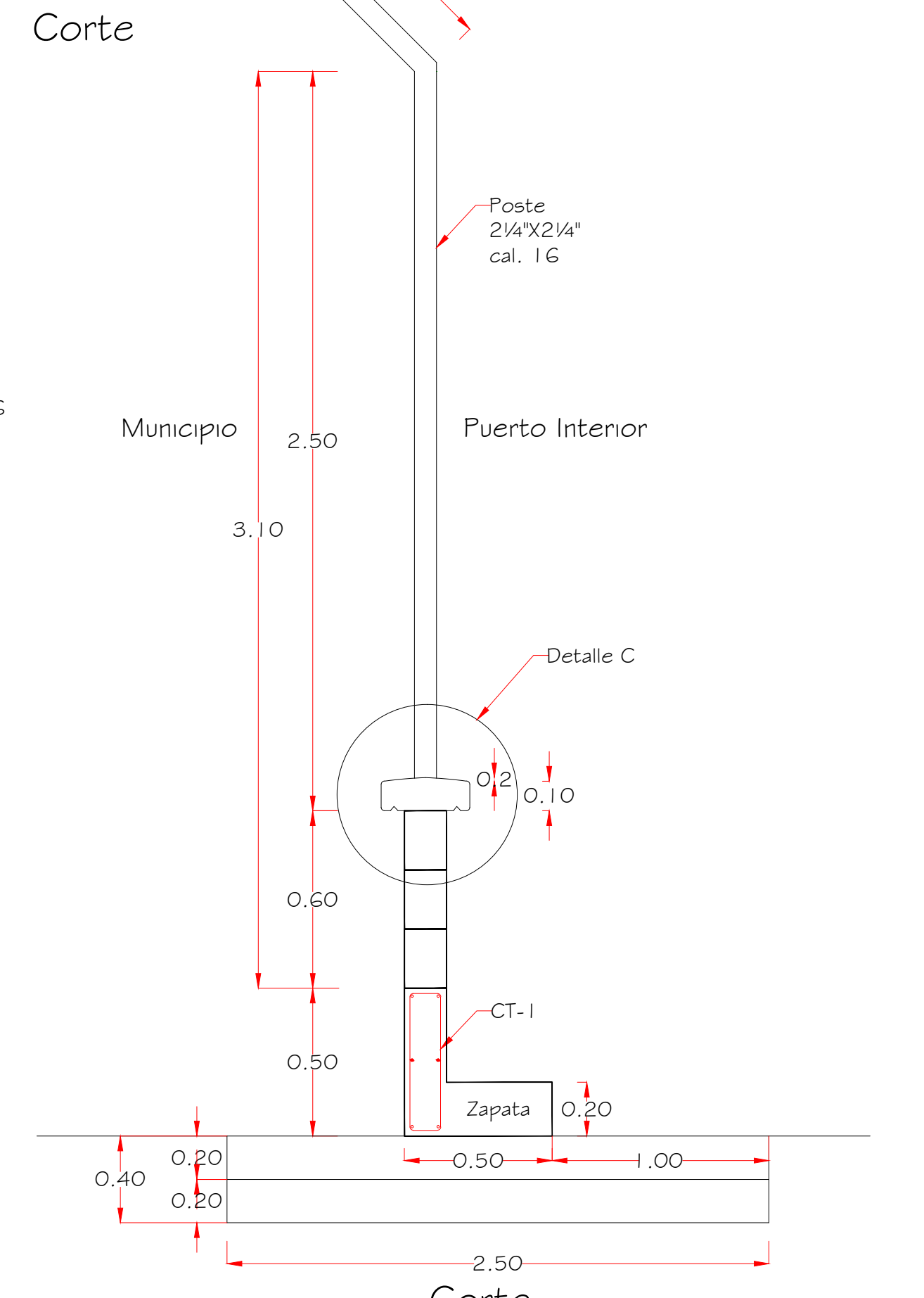
Modulo tipo II



Isometrico

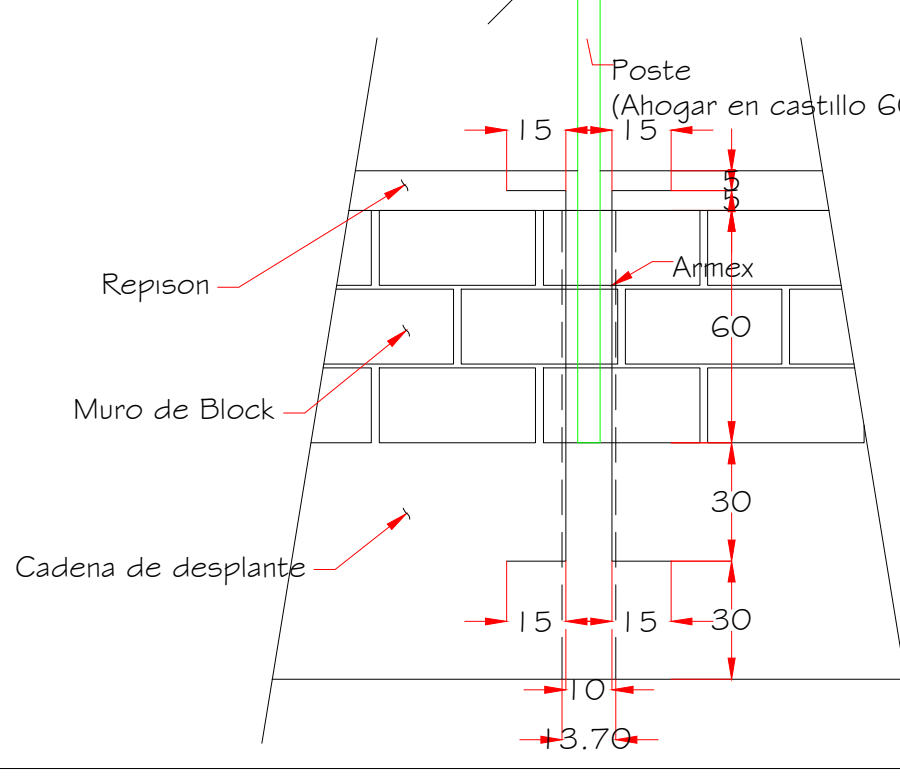


Pliegue

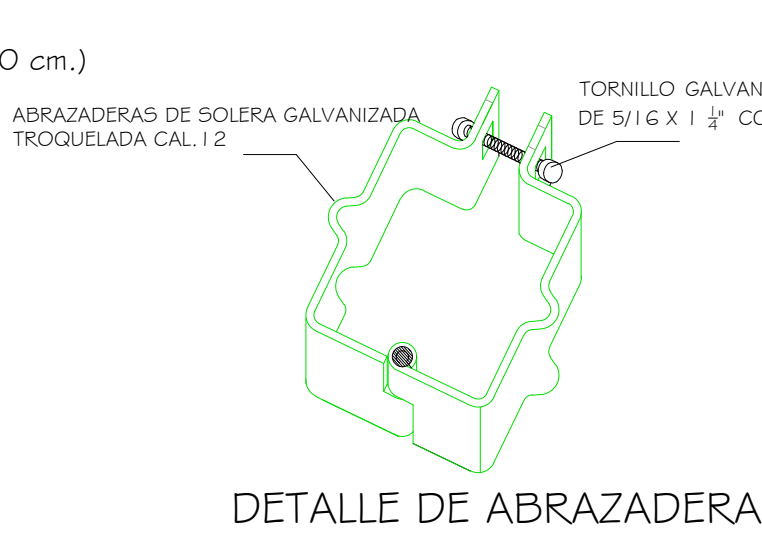


Corte

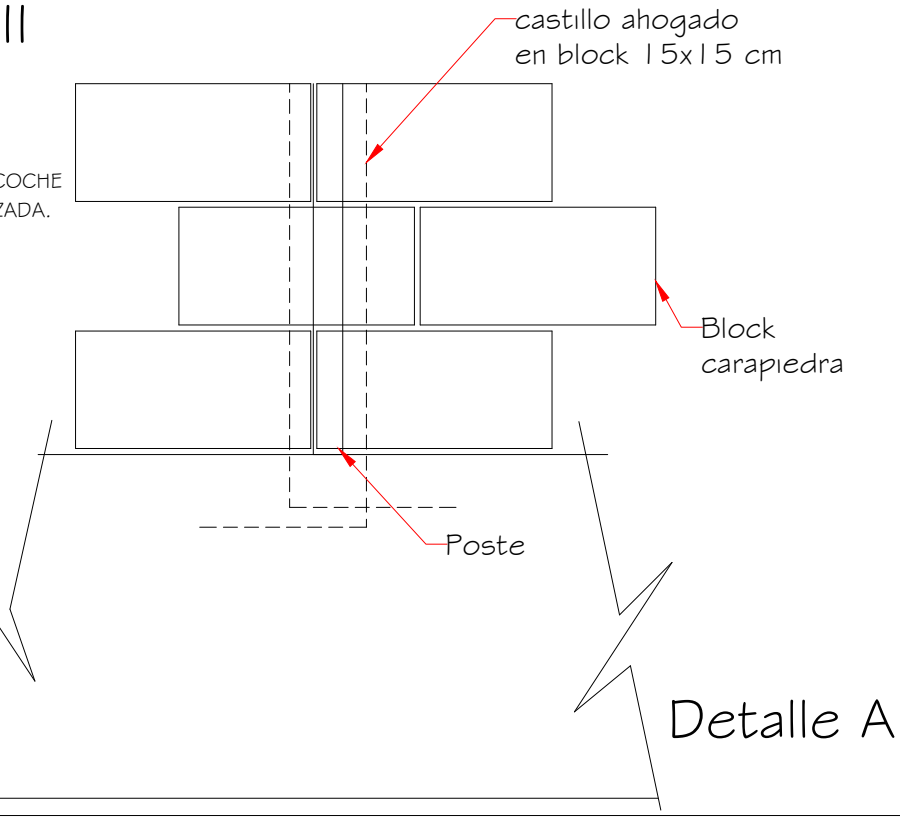
Material relleno compactado de 3" a finos en capas de 20 cm.



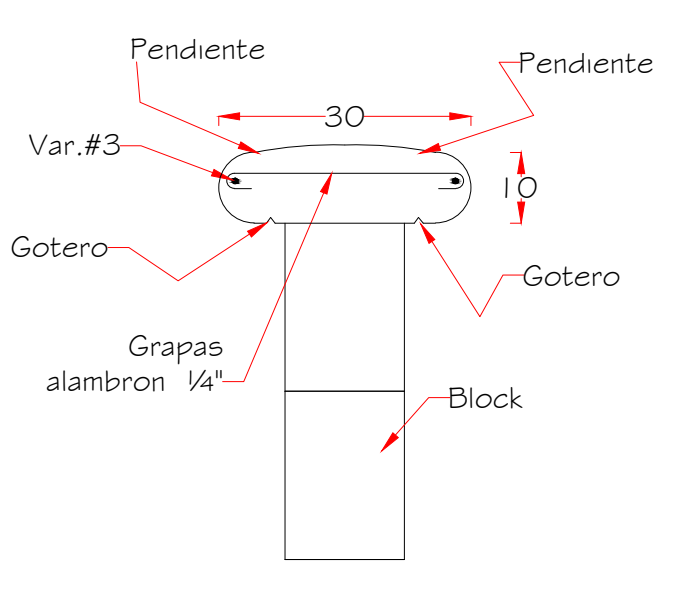
Detalle de anclaje de castillo



DETALLE DE ABRAZADERA



Detalle A



Repison de concreto Detalle C

REVISIONES			
No.	FECHA	CONCEPTO	FIRMA

SCT SECRETARIA DE COMUNICACIONES Y TRANSPORTES

COORDINACION GENERAL DE PUERTOS Y MARINA MERCANTE

DIRECTOR GENERAL DE PUERTOS LIC. ALEJANDRO HERNANDEZ C.	DIRECTOR DE OBRAS MARITIMAS Y DRAGADO ING. CELSO MORALES MUÑOZ	SUBDIRECTOR DE CONSTRUCCION Y SUPERVISION DE CONTROL DE OBRAS ING. ENRIQUE ALVAREZ GONZALEZ
--	---	--

Administración Portuaria Integral de Manzanillo S.A. de C.V.

DIRECTORA GENERAL FLOR DE MARIA CAÑAVARAL PEDRERO LICENCIADA	GERENTE DE INGENIERIA GILBERTO CRUZ CISNEROS INGENIERO	SUBGERENTE TECNICO DE PROYECTOS BENJAMIN MUÑOZ AGUILAR ARQUITECTO	SUBGERENTE DE CONSTRUCCION Y MANTENIMIENTO ALAM VARGAS MENDOZA INGENIERO
---	---	--	---

PLANO DE REFERENCIA 1:	
ARCHIVO:	PL-27-02-13
FECHA:	18 JULIO 2013
IMPRESION:	JULIO 2013
REVISO:	ING. MARIO ALBERTO LOPEZ JIMENEZ
ELABORO Y DIBUJO:	TEC. FERNANDO MUÑOZ ANGUIANO

PLANO : CONSTRUCCION DE BARRA PERIMETRAL DEL RECINTO PORTUARIO EN ZONA NORTE COLINDANTE CON LA ZONA NAVAL EN LA COLONIA LAS BRISAS EN MANZANILLO, COL.

APIMAN-PL-35-01-13