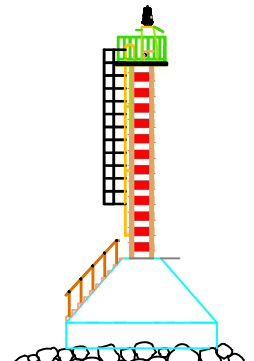
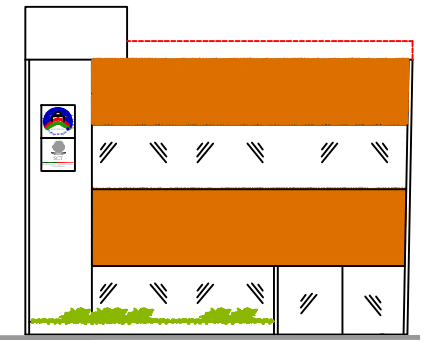


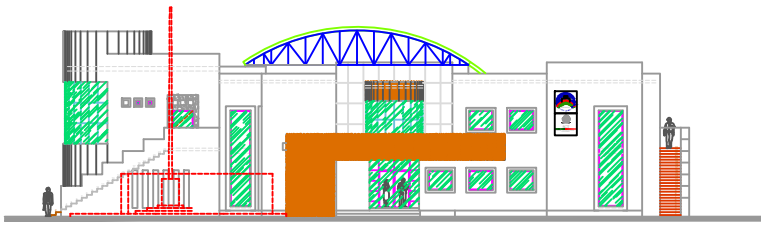
BALIZA DE ESCOLLERAS



BALIZA DE PEMEX



FACHADA BASE I



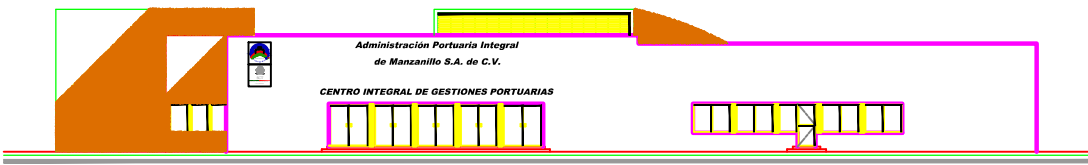
FACHADA BASE II



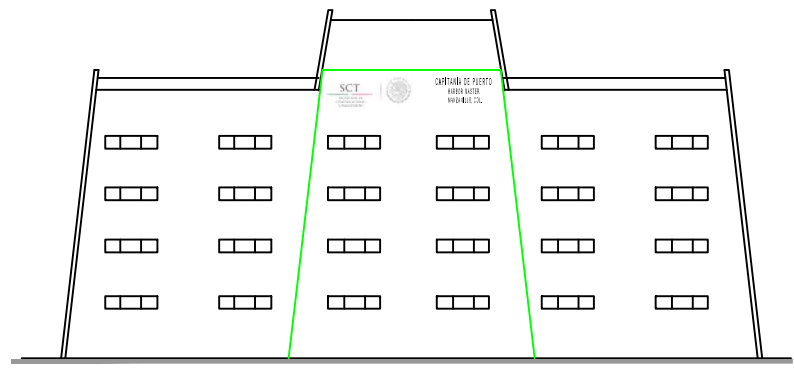
CEBREADO EN CRUCES DE VÍAS



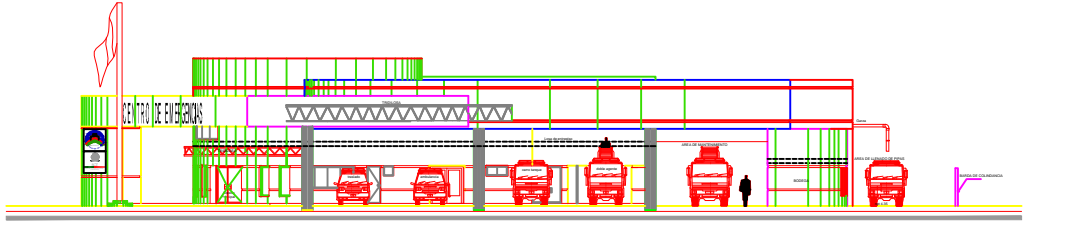
CRUCE FERROVIARIO



FACHADA GESTIONES PORTUARIAS



FACHADA CAPITANÍA DE PUERTO



FACHADA CENTRO DE EMERGENCIAS

NOTAS:

Edificios e instalaciones:
 Líneas totales de la superficie libre de polvo y grasa, mediante lixiviación a una presión mínima de 2500 psi retirando completamente la pintura existente, suministro y aplicación de sellador de juntas de color blanco con pintura de fondo blanca, aplicación de pintura anafinil Williams Super Xantone auto nivelada para exterior Ureka KOT color blanco, acabado satinado a dos manos, sistema anticorrosión (de galva), incluye materiales, mano de obra, herramientas, equipo y todo lo necesario para la correcta ejecución de la obra.
Balizas:
 Líneas manual medida de la superficie libre de polvo y grasa, retirando completamente la pintura existente, suministro y aplicación de sellador de juntas de color blanco, aplicación de pintura anafinil Williams Super Xantone auto nivelada para exterior Ureka KOT color blanco, acabado satinado a dos manos, sistema anticorrosión (de galva), incluye materiales, mano de obra, herramientas, equipo y todo lo necesario para la correcta ejecución de la obra.
Señales:
 Líneas manual medida de la superficie libre de polvo y grasa, retirando completamente la pintura existente, suministro y aplicación de sellador de juntas de color blanco, aplicación de pintura anafinil Williams Super Xantone auto nivelada para exterior Ureka KOT color blanco, acabado satinado a dos manos, sistema anticorrosión (de galva), incluye materiales, mano de obra, herramientas, equipo y todo lo necesario para la correcta ejecución de la obra.

Señales:
 Líneas manual medida de la superficie libre de polvo y grasa, retirando completamente la pintura existente, suministro y aplicación de sellador de juntas de color blanco, aplicación de pintura anafinil Williams Super Xantone auto nivelada para exterior Ureka KOT color blanco, acabado satinado a dos manos, sistema anticorrosión (de galva), incluye materiales, mano de obra, herramientas, equipo y todo lo necesario para la correcta ejecución de la obra.
Señales:
 Líneas manual medida de la superficie libre de polvo y grasa, retirando completamente la pintura existente, suministro y aplicación de sellador de juntas de color blanco, aplicación de pintura anafinil Williams Super Xantone auto nivelada para exterior Ureka KOT color blanco, acabado satinado a dos manos, sistema anticorrosión (de galva), incluye materiales, mano de obra, herramientas, equipo y todo lo necesario para la correcta ejecución de la obra.

SECRETARÍA DE COMUNICACIONES Y TRANSPORTES COORDINACIÓN GENERAL DE PUERTOS Y MARINA MERCANTE		Administración Portuaria Integral de Manzanillo S.A. de C.V.		TÍTULO DE TRABAJO MANTENIMIENTO MEDIANTE APLICACION DE PINTURA EDIFICIOS E INSTALACIONES DE LA ADMINISTRACION PORTUARIA INTEGRAL DE MANZANILLO, COL.	PLANO 1
COORDINADOR GENERAL DE PUERTOS Y MARINA MERCANTE INGENIERO EN QUÍMICA M. A. GARCÍA GONZÁLEZ		DIRECTOR GENERAL DE ADMINISTRACIÓN PORTUARIA INGENIERO EN QUÍMICO M. A. GARCÍA GONZÁLEZ		JEFE DE OBRAS INGENIERO EN QUÍMICO M. A. GARCÍA GONZÁLEZ	JEFE DE OBRAS INGENIERO EN QUÍMICO M. A. GARCÍA GONZÁLEZ
JEFE DE OBRAS INGENIERO EN QUÍMICO M. A. GARCÍA GONZÁLEZ		JEFE DE OBRAS INGENIERO EN QUÍMICO M. A. GARCÍA GONZÁLEZ		APIMAN-PL-32-01-13	