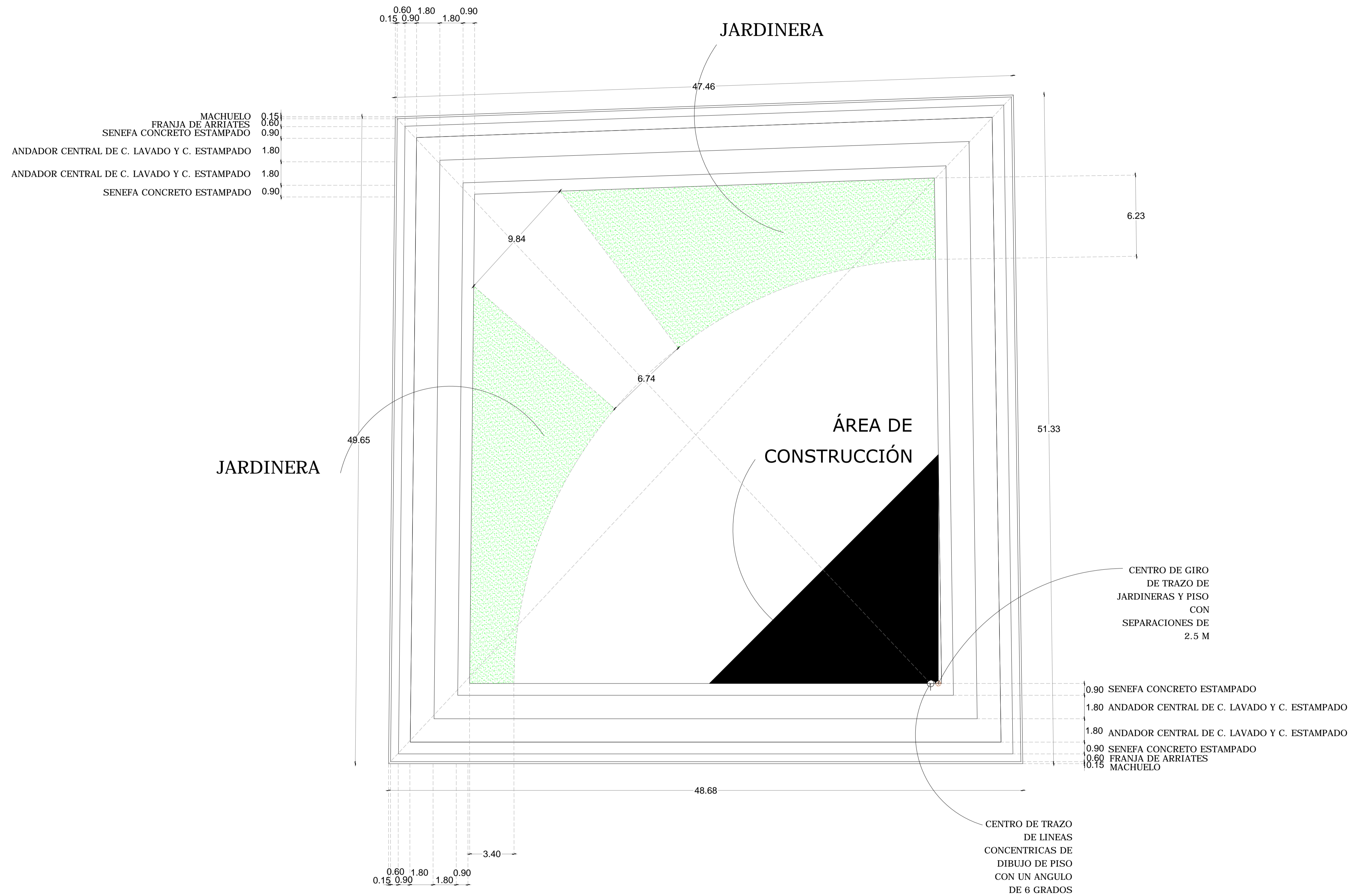
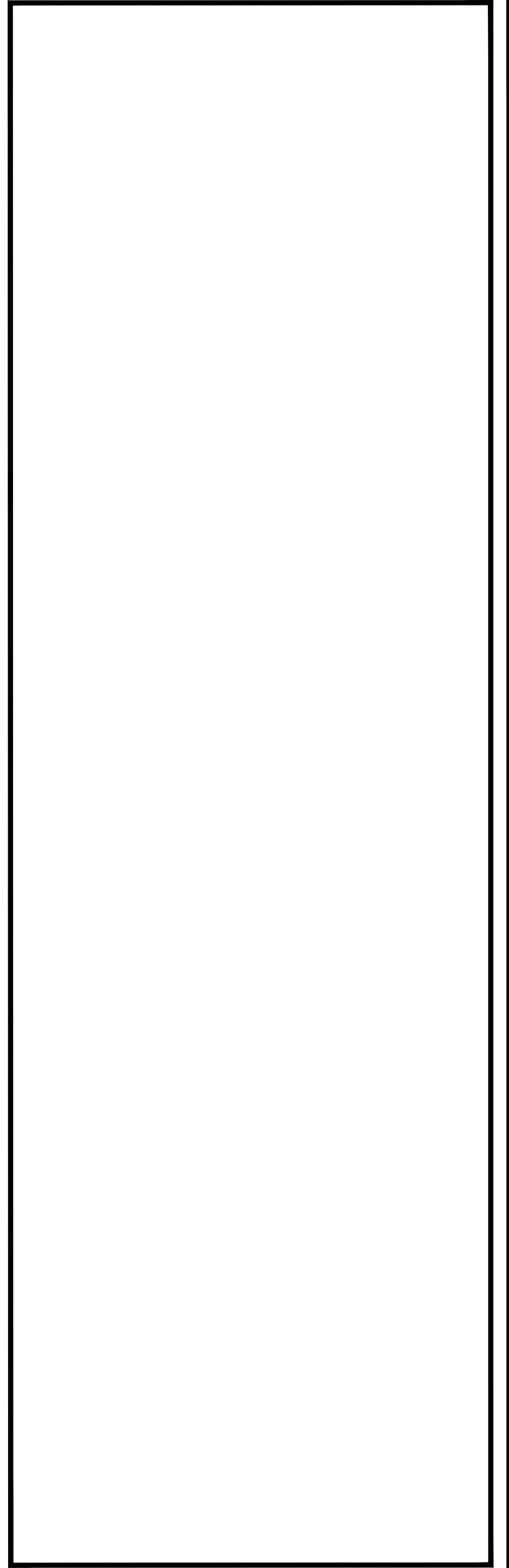
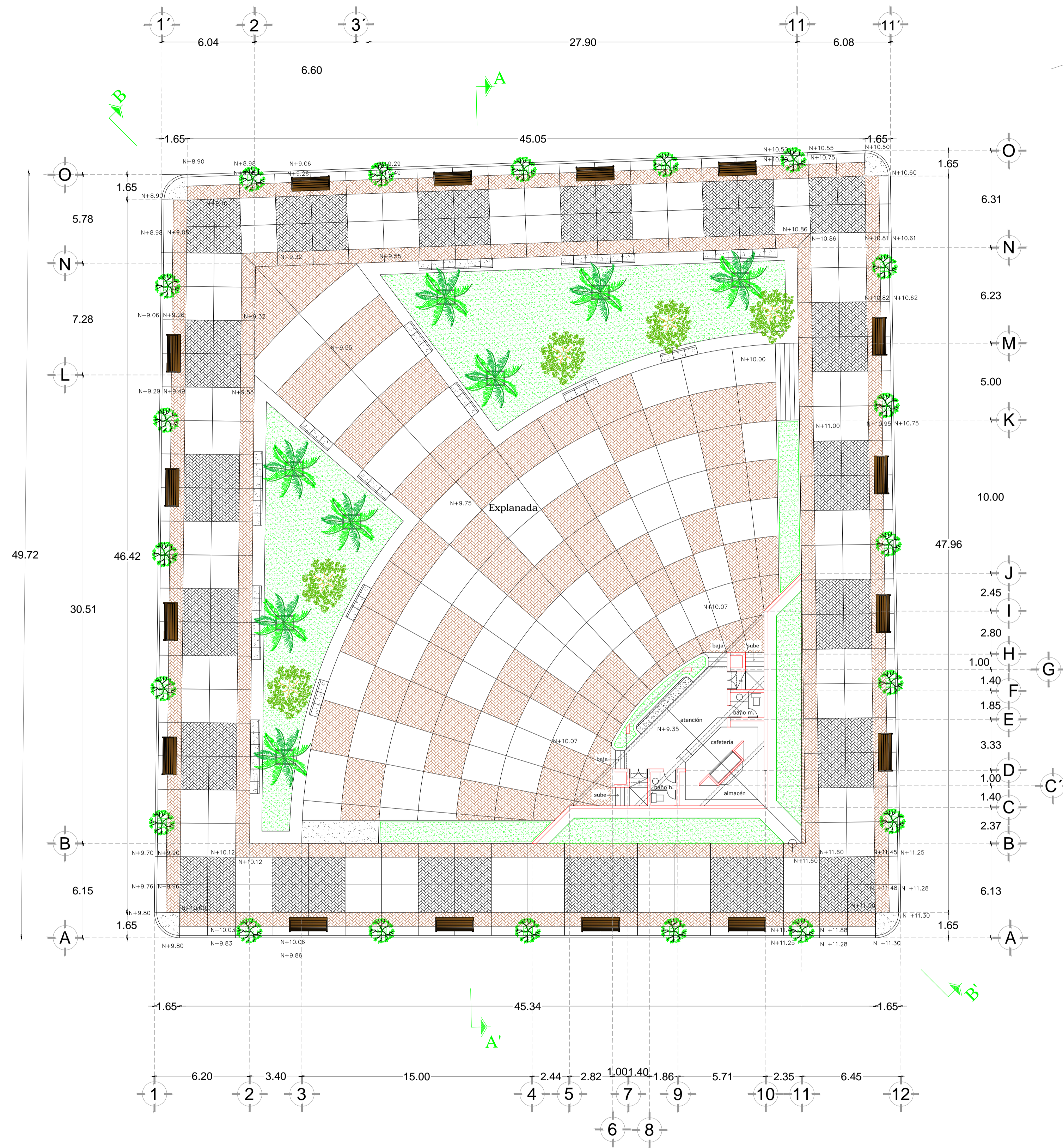


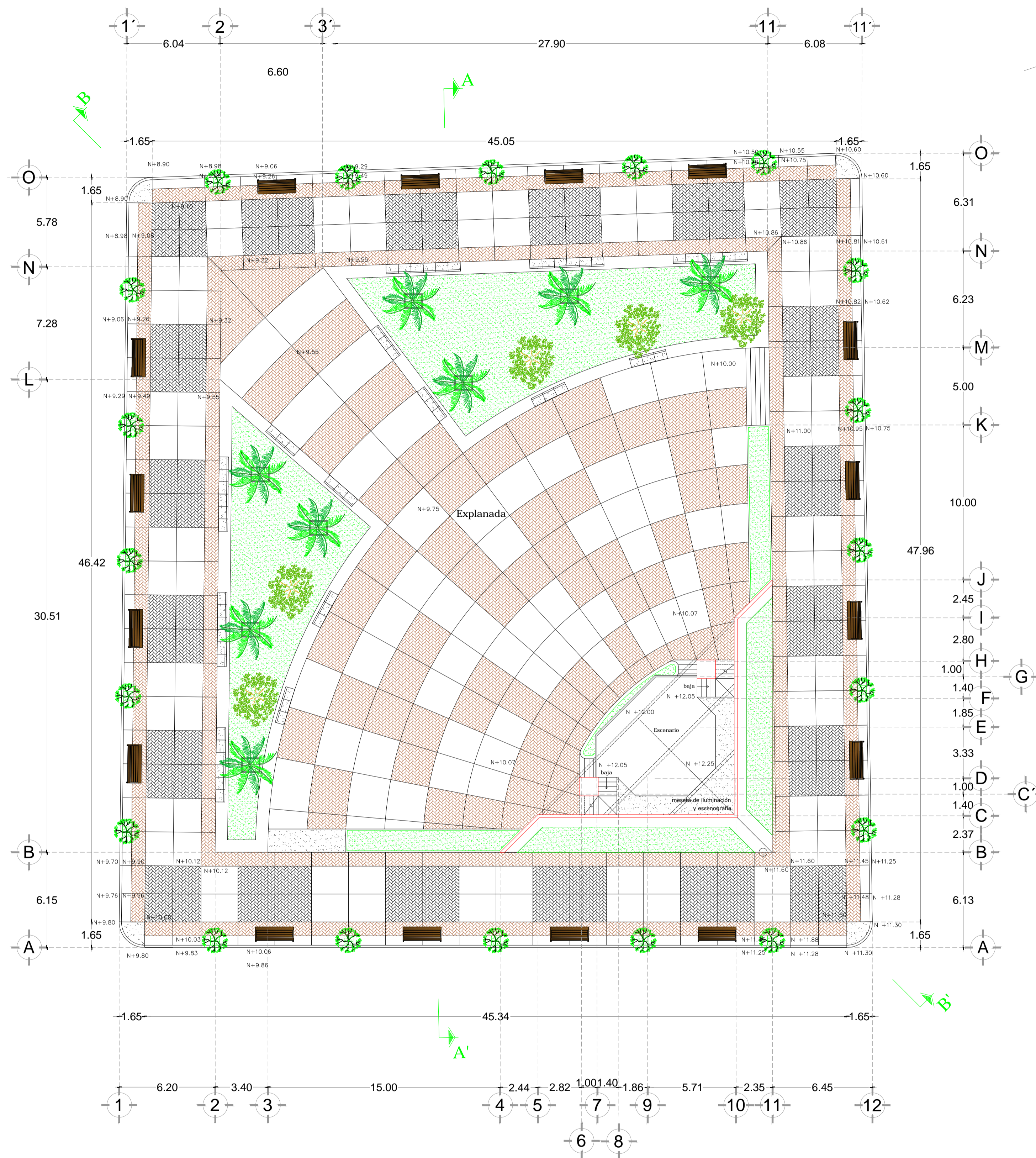
REVISIONES				SCT SECRETARIA DE COMUNICACIONES Y TRANSPORTES				MANZANILLO COORDINACION GENERAL DE PUERTOS Y MARINA MERCANTE				Administracion Portuaria Integral de Manzanillo S.A. de C.V.				PLANO DE REFERENCIA 1: PLANO DE REFERENCIA 2:		PLANO :																					
No.	FECHA	CONCEPTO	FIRMA	REVISOR DIRECTOR DEL INPLAN				DE ACUERDO DIRECTOR GENERAL				DE ACUERDO GERENTE DE INGENIERIA				DE ACUERDO SUBGERENTE TECNICO DE PROYECTOS				DE ACUERDO SUBGERENTE DE CONSTRUCCION Y MANTENIMIENTO				ARCHIVO:		PROYECTO JARDIN DE TAPEIXTLIS													
				ELABORADOR JEFE DE PROYECTOS				DIRECTOR GENERAL DE PUERTOS				SUBDIRECTOR DE CONSTRUCCION Y SUPERVISION DE CONTROL DE OBRAS				JOSÉ RUBÉN BUSTOS ESPINO VICEALMIRANTE				HERIBERTO RAMÍREZ MAGAÑA INGENIERO				OSCAR LÓPEZ MIRANDA INGENIERO				DANIEL ANGUIANO BURGUETE INGENIERO				FECHA: JUNIO 2014		TAPEIXTLIS MANZANILLO, COLIMA					
				H. Ayuntamiento de Manzanillo, Colima				LIC. ALEJANDRO HERNÁNDEZ C.				ARO. ARTURO PÉREZ CASTRO				ING. ENRIQUE ALVÁREZ GONZÁLEZ				Jorge Rubén Bustos Espino				Heriberto Ramírez Magaña				Oscar López Miranda				Daniel Anguiano Burguete				IMPRESION : JUNIO 2014		PLANO ESTADO ACTUAL	
				ERNESTO VERGARA ORDÓZCO INGENIERO				Jorge Rubén Bustos Espino				Heriberto Ramírez Magaña				Oscar López Miranda				Daniel Anguiano Burguete				REVISOR : ARO. HORACIO SILVA VIDALES				ELABORO Y DIBUJO : ING. ANAHI CORONA BARBOZA		APIMAN-PL-62-01-15									
				HORACIO SILVA VIDALES ARQUITECTO				Jorge Rubén Bustos Espino				Heriberto Ramírez Magaña				Oscar López Miranda				Daniel Anguiano Burguete																			



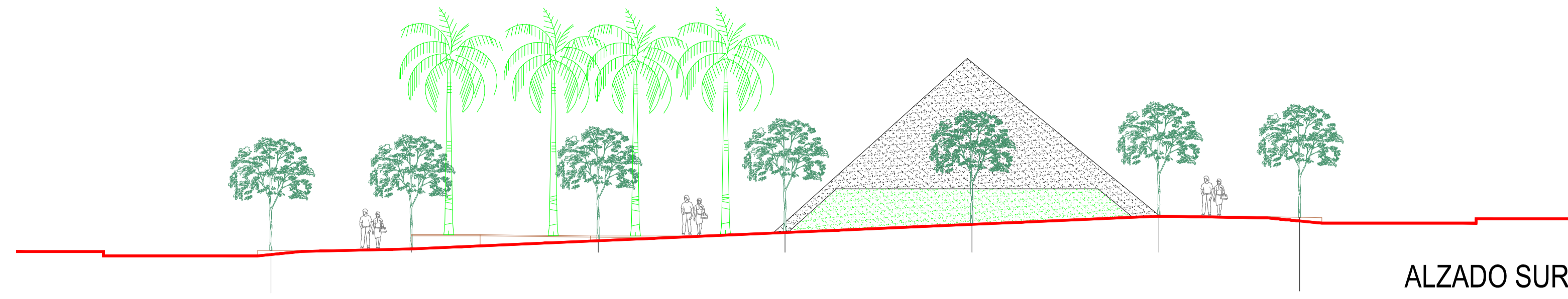
REVISIONES				SECRETARIA DE COMUNICACIONES Y TRANSPORTES				Administración Portuaria Integral de Manzanillo S.A. de C.V.				PLANO DE REFERENCIA 1: PLANO DE REFERENCIA 2:		PLANO :	
No.	FECHA	CONCEPTO	FIRMA	COORDINACIÓN GENERAL DE PUERTOS Y MARINA MERCANTE				COORDINACIÓN GENERAL DE PUERTOS Y MARINA MERCANTE				ARCHIVO:	PROYECTO JARDÍN DE TAPEIXTLES		
				H. Ayuntamiento de Manzanillo, Colima				MANZANILLO COORDINACIÓN GENERAL DE PUERTOS Y MARINA MERCANTE				FECHA: JUNIO 2014	TAPEIXTLES MANZANILLO, COLIMA		
				REVISO DIRECTOR DEL INPLAN				DE ACUERDO DIRECTOR GENERAL				IMPRESION: JUNIO 2014	PLANO DE TRAZO		
				ELABORO JEFE DE PROYECTOS				DE ACUERDO GERENTE DE INGENIERIA				REVISO: ARO, HORACIO SILVA VIDALES			
				ERNESTO VERGARA ORDZCO INGENIERO				DE ACUERDO SUBGERENTE TECNICO DE PROYECTOS				ELABORO Y DIBUJO: ING. ANAHI CORONA BARBOZA			
				HORACIO SILVA VIDALES ARQUITECTO				DE ACUERDO SUBGERENTE DE CONSTRUCCION Y MANTENIMIENTO							
				LIC. ALEJANDRO HERNANDEZ C.				JORGE RUBEN BUSTOS ESPINO VICEALMIRANTE							
				ARO, ARTURO PEREZ CASTRO				HERIBERTO RAMIREZ MAGAÑA INGENIERO							
				ING. ENRIQUE ALVAREZ GONZALEZ				OSCAR LOPEZ MIRANDA INGENIERO							
								DANIEL ANGUIANO BURGUETE INGENIERO							



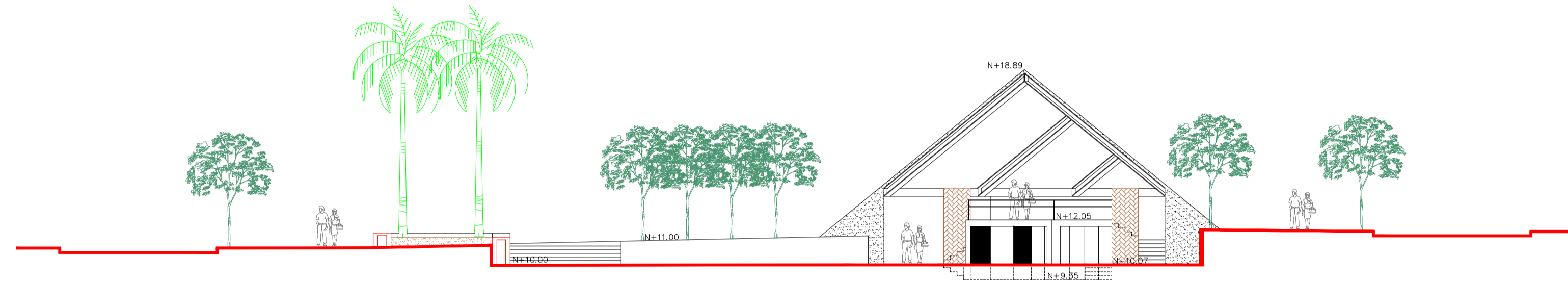
REVISIONES				MANZANILLO SECRETARIA DE COMUNICACIONES Y TRANSPORTES				Administración Portuaria Integral de Manzanillo S.A. de C.V.				PLANO DE REFERENCIA 1: PLANO DE REFERENCIA 2:		PLANO :	
No.	FECHA	CONCEPTO	FIRMA									ARCHIVO:		PROYECTO JARDÍN DE TAPEIXTLAS	
				H. Ayuntamiento de Manzanillo, Colima DIRECTOR DEL INPLAN				COORDINACIÓN GENERAL DE PUERTOS Y MARINA MERCANTE				FECHA: JUNIO 2014		TAPEIXTLAS MANZANILLO, COLIMA	
				ELABORO JEFE DE PROYECTOS HORACIO SILVA VIDALES ARQUITECTO				DIRECTOR GENERAL DE PUERTOS DIRECTOR DE OBRAS MARITIMAS Y DRAGADO SUBDIRECTOR DE CONSTRUCCION Y SUPERVISION DE CONTROL DE OBRAS LIC. ALEJANDRO HERNANDEZ C.    ARQ. ARTURO PEREZ CASTRO    ING. ENRIQUE ALVAREZ GONZALEZ				IMPRESION : JUNIO 2014		PLANTA ARQUITECTÓNICA BAJA	
				REVISO ERNESTO VERGARA OROZCO INGENIERO				DE ACUERDO DIRECTOR GENERAL DE ACUERDO GERENTE DE INGENIERIA DE ACUERDO SUBGERENTE TECNICO DE PROYECTOS DE ACUERDO SUBGERENTE DE CONSTRUCCION Y MANTENIMIENTO				REVISO : ARO. HORACIO SILVA VIDALES		APIMAN-PL-62-03-15	
								JORGE RUBEN BUSTOS ESPINO VICEALMIRANTE    HERIBERTO RAMIREZ MAGAÑA INGENIERO    OSCAR LOPEZ MIRANDA INGENIERO    DANIEL ANGUIANO BURGUETE INGENIERO				ELABORO Y DIBUJO : ING. ANAHI CORONA BARBOZA			



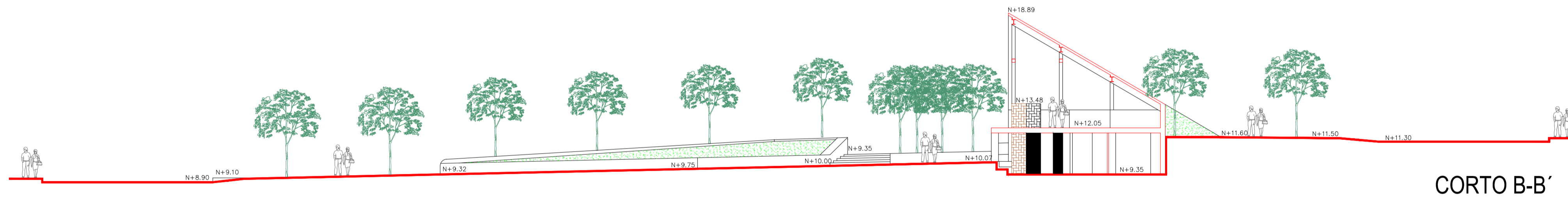
REVISIONES				SECRETARIA DE COMUNICACIONES Y TRANSPORTES				Administración Portuaria Integral de Manzanillo S.A. de C.V.				PLANO DE REFERENCIA 1: PLANO DE REFERENCIA 2:		PLANO :	
No.	FECHA	CONCEPTO	FIRMA	 SECRETARIA DE COMUNICACIONES Y TRANSPORTES COORDINACIÓN GENERAL DE PUERTOS Y MARINA MERCANTE				 COORDINACIÓN GENERAL DE PUERTOS Y MARINA MERCANTE				ARCHIVO:		PROYECTO JARDÍN DE TAPEIXTLLES	
												DE ACUERDO		DE ACUERDO	
ELABORO: HORACIO SILVA VIDALES ARQUITECTO JEFE DE PROYECTOS				DIRECTOR GENERAL DE PUERTOS: LIC. ALEJANDRO HERNANDEZ C. DIRECTOR DE OBRAS MARITIMAS Y DRAGADO: ARO. ARTURO PEREZ CASTRO SUBDIRECTOR DE CONSTRUCCION Y SUPERVISION DE CONTROL DE OBRAS: ING. ENRIQUE ALVAREZ GONZALEZ				DIRECTOR GENERAL: JORGE RUBEN BUSTOS ESPINO VICEALMIRANTE GERENTE DE INGENIERIA: HERIBERTO RAMIREZ MAGAÑA INGENIERO SUBGERENTE TECNICO DE PROYECTOS: OSCAR LOPEZ MIRANDA INGENIERO SUBGERENTE DE CONSTRUCCION Y MANTENIMIENTO: DANIEL ANGUIANO BURGUETE INGENIERO				IMPRESION: JUNIO 2014		PLANTA ARQUITECTÓNICA ALTA	
H. Ayuntamiento de Manzanillo, Colima DIRECTOR DEL INPLAN: ERNESTO VERGARA OROZCO INGENIERO												REVISO: ARO. HORACIO SILVA VIDALES		APIMAN-PL-62-04-15	
												ELABORO Y DIBUJO: ING. ANAHI CORONA BARBOZA			



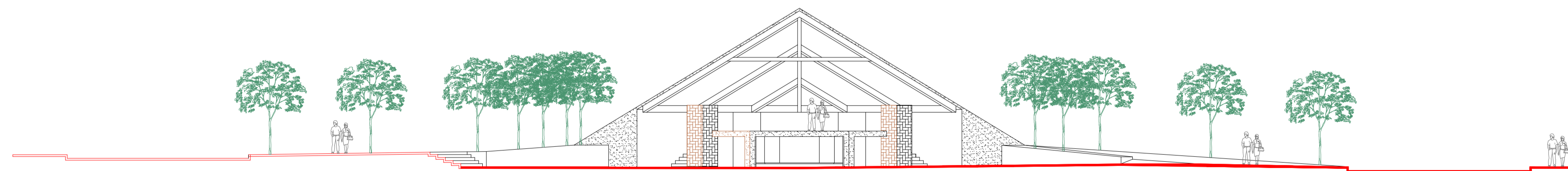
ALZADO SUR



CORTE A-A'

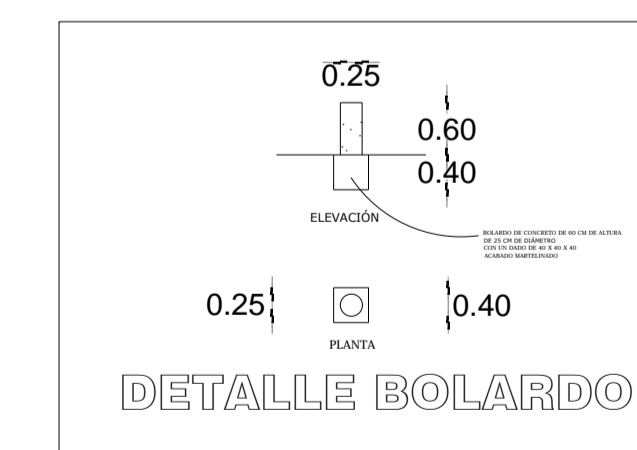
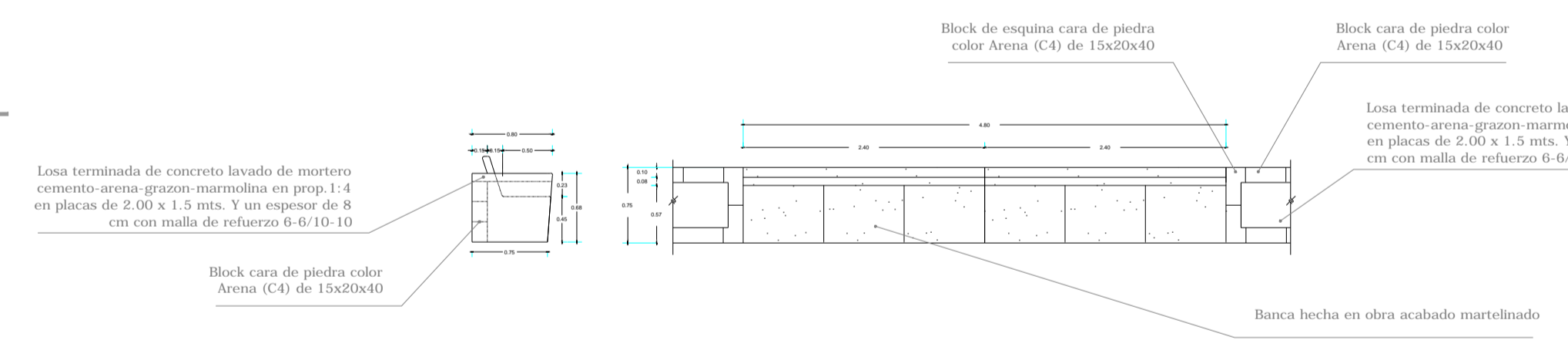
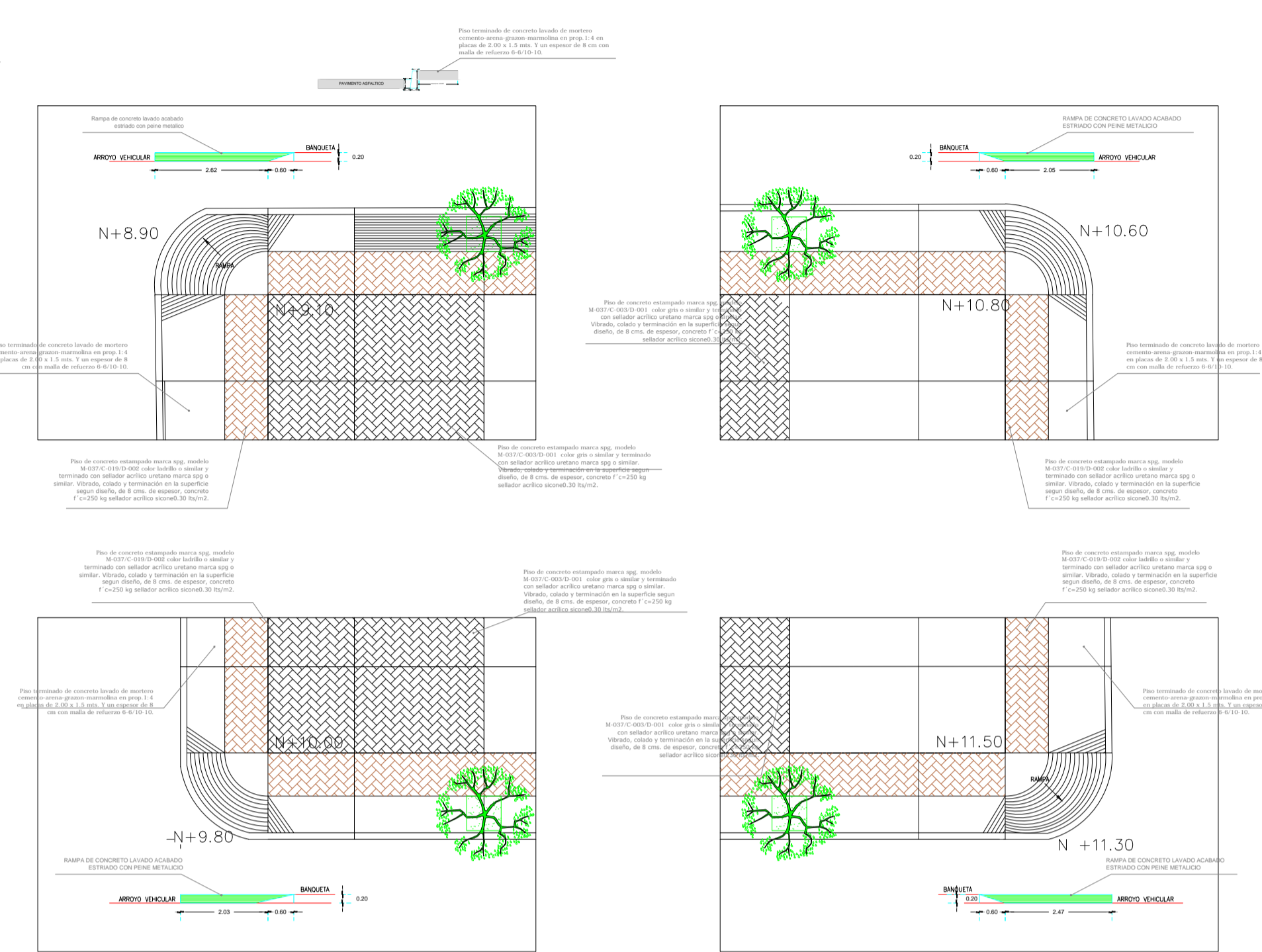
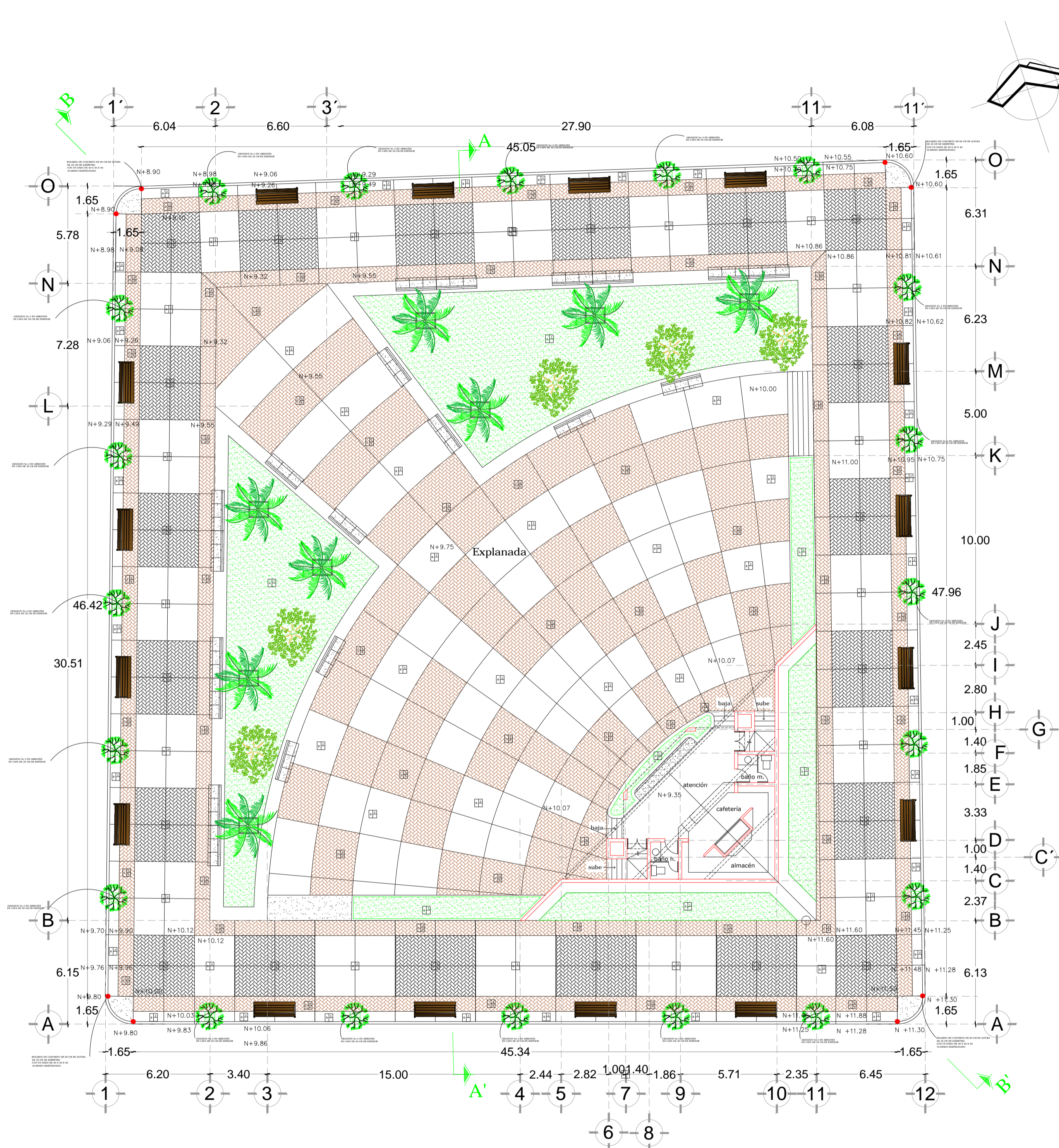


CORTE B-B'



ALZADO NORTE

REVISIONES				SECRETARIA DE COMUNICACIONES Y TRANSPORTES				Administración Portuaria Integral de Manzanillo S.A. de C.V.				PLANO DE REFERENCIA 1: PLANO DE REFERENCIA 2:		PLANO :	
No.	FECHA	CONCEPTO	FIRMA	COORDINACIÓN GENERAL DE PUERTOS Y MARINA MERCANTE				COORDINACIÓN GENERAL DE PUERTOS Y MARINA MERCANTE				ARCHIVO:	PROYECTO JARDÍN DE TAPEIXTLES		
				DIRECTOR GENERAL DE PUERTOS				DIRECTOR GENERAL				FECHA: JUNIO 2014	TAPEIXTLES MANZANILLO, COLIMA		
				DIRECTOR DE OBRAS MARITIMAS Y DRAGADO				GERENTE DE INGENIERIA				IMPRESION : JUNIO 2014	CORTES Y ALZADOS		
				SUBDIRECTOR DE CONSTRUCCION Y SUPERVISION DE CONTROL DE OBRAS				SUBGERENTE TECNICO DE PROYECTOS				REVISO : ARO, HORACIO SILVA VIDALES			
				LIC. ALEJANDRO HERNANDEZ C.				JORGE RUBEN BUSTOS ESPINO VICEALMIRANTE				ELABORO Y DIBUJO : ING. ANAHI CORONA BARBOZA	APIMAN-PL-62-05-15		
				ARO, ARTURO PEREZ CASTRO				HERIBERTO RAMIREZ MAGAÑA INGENIERO							
				ING. ENRIQUE ALVAREZ GONZALEZ				OSCAR LOPEZ MIRANDA INGENIERO							
								DANIEL ANGUIANO BURGUETE INGENIERO							



**tabla de acabados en pisos.**

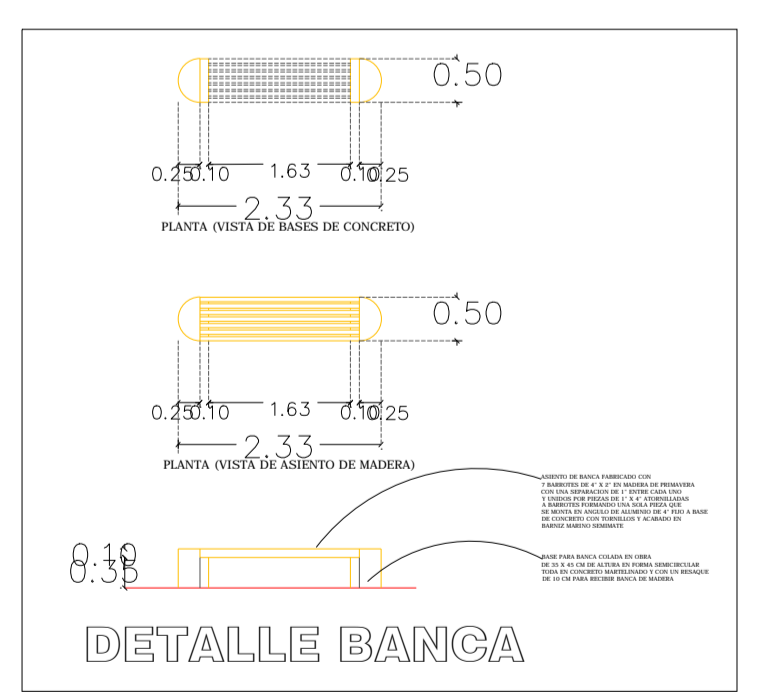
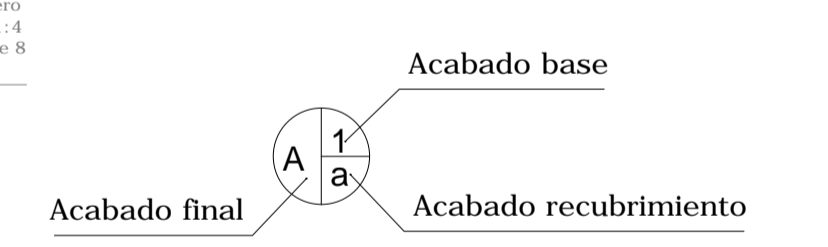
A 1 a	PISOS	1	Tierra vegetal preparada para jardinería
		2	Firme de concreto de mortero cemento-arena-grazon-marmolina en prop. 1:4 en placas de 2.00 x 1.5 mts. Y un espesor de 8 cm con malla de refuerzo 6-6/10-10.
		3	Firma de concreto de 8 cms. de espesor, concreto f'c=250 kg vibrado y colado.
		4	Construcción de losa de nervadura n-2. De 20 cm de espesor a base de concreto y casetones de 40x 40 x 25 f'c = 200 kg/cm2 repartiendose con 3 varilla del no 4 y dos varillas del no 3 y estribos de 1/4 @ cada 25 cm , con malla electrosoldada 6-6-10
a		a	Estampado de concreto marca spg, modelo M-037 Color Gris C-003, Desmoldante D-001
		b	Estampado de concreto marca spg, modelo M-037 Color Rojo C-019, Desmoldante D-002
		c	Pasto Bermuda (Cynodon dactylon)
		d	Piso terminado de concreto lavado
B		C	Sellador acrílico sicono.30 lts/m2.
		D	Suministro y colocación de cerámica interceramico modelo crema marfil en medidas 40 x 40 cm en pisos y muros azulejo.

**tabla de acabados en muros.**

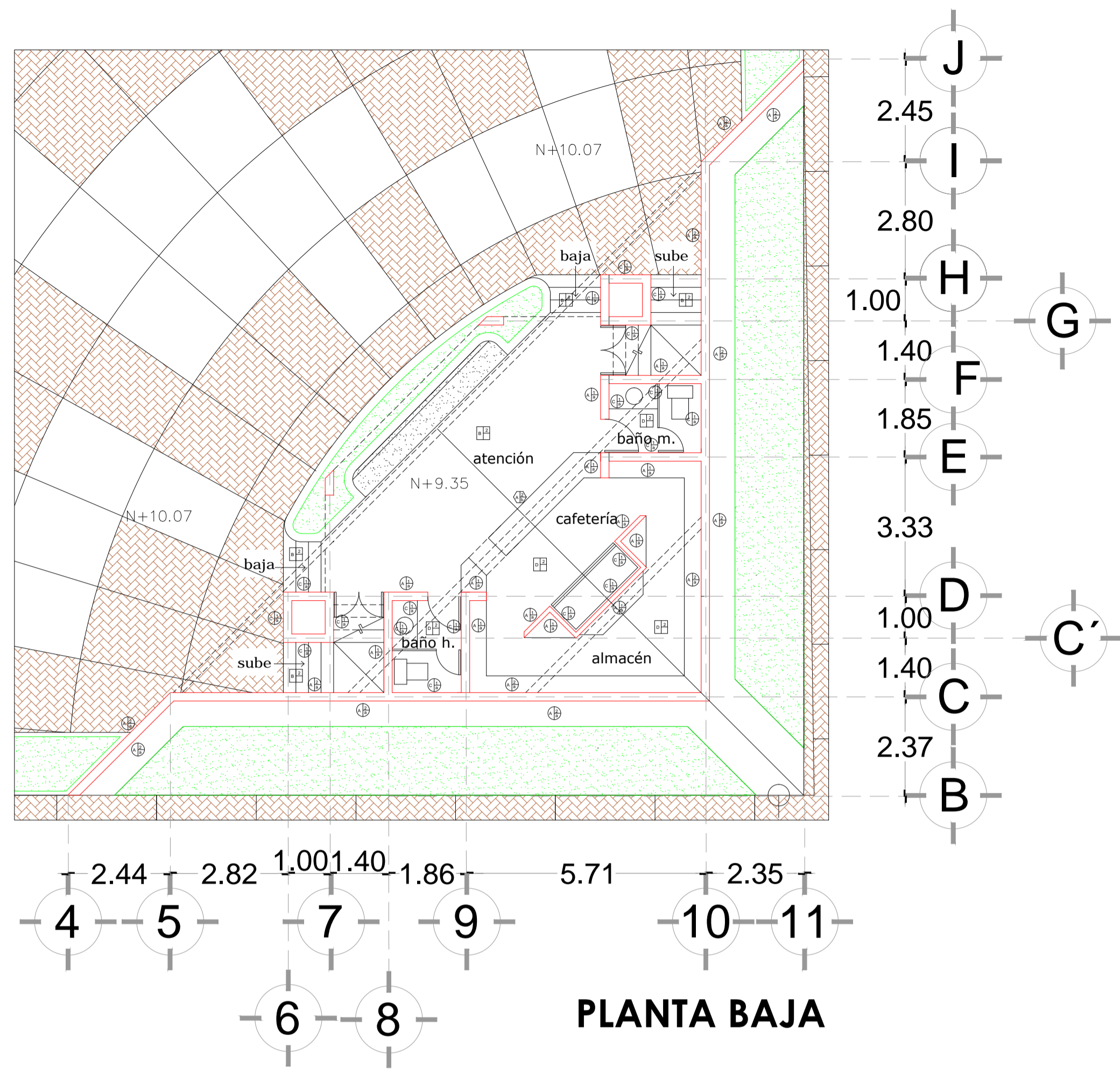
A 1 a	MUROS	1	Muro de tabicón de 10 x 14 x 28 cm. de 14 cm de espesor. de tabique rojo recocido
		2	Muro de contención de concreto armado de 20cm de espesor
		a	Aplanado apallado fino con mezcla mortero arena en prop. 1:4. De 1.00cm., hasta 4.00m de altura.
A		A	Suministro y aplicación de pintura vinilica comex o similar en paredes interiores en color segun especificaciones del plano en 2 manos o las necesarias previa aplicación de sellador vinilico y rebatida con cemento blanco, de 1.00cm., hasta 4.00m
		B	Suministro y colocación de cerámica interceramico modelo crema marfil en medidas 40 x 40 cm en pisos y muros azulejo.
		C	Suministro y colocación de recubrimiento de piedra recinto de 30 x 30 cm sobre muro de fachada

**tabla de acabados en losas.**

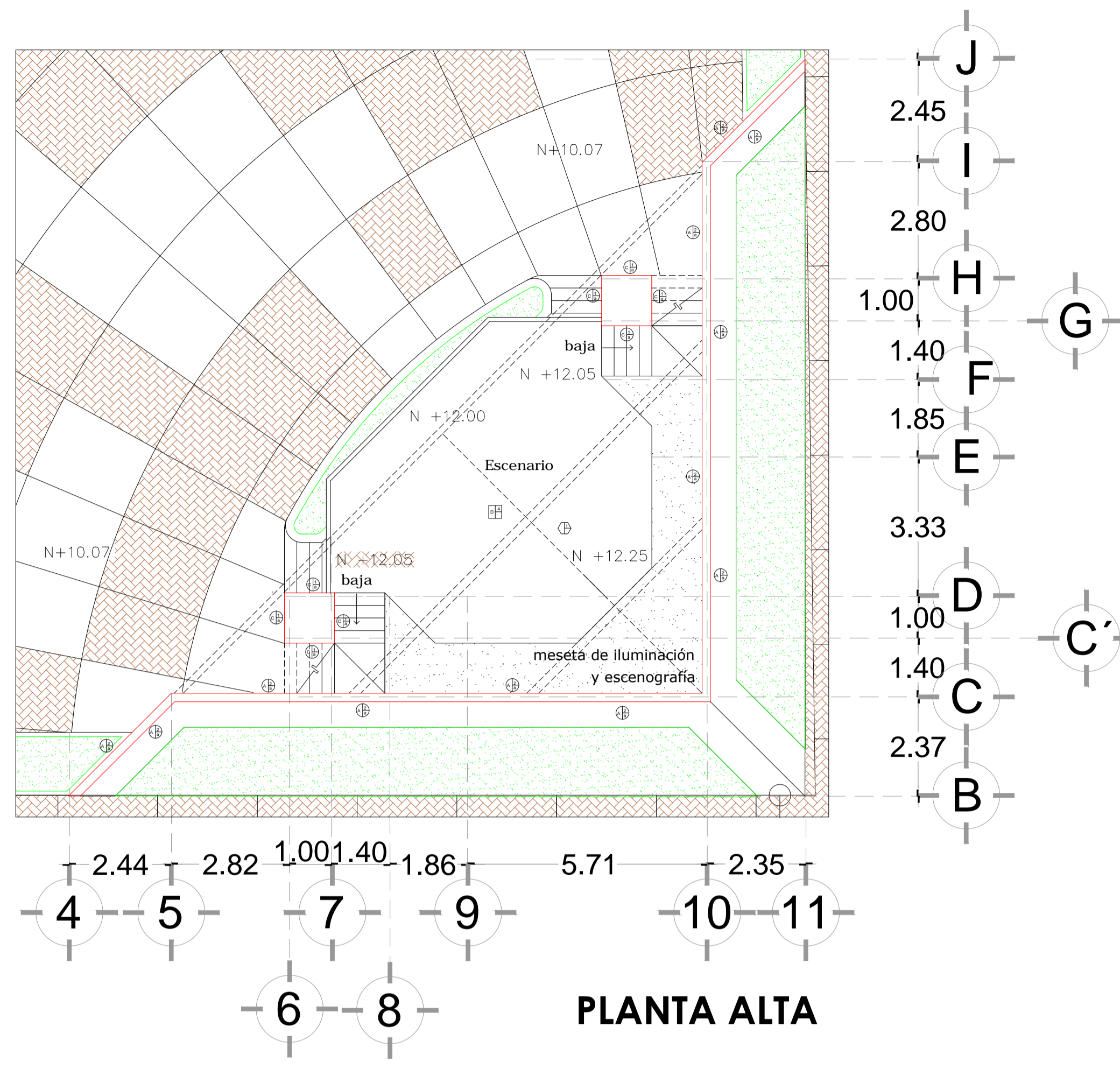
A 1 a	LOSAS	1	Losacero blanca cal 24 con capa de compresión de 5 cm de concreto f'c = 200 kg/cm2 armado con malla electrosoldada 6-6-10/10 con 2 cms. de recubrimiento
		2	Construcción de losa de nervadura n-2. De 20 cm de espesor a base de concreto y casetones de 40x 40 x 25 f'c = 200 kg/cm2 repartiendose con 3 varilla del no 4 y dos varillas del no 3 y estribos de 1/4 @ cada 25 cm , con malla electrosoldada 6-6-10
		a	Entortado en azotea a base de mezcla cemento-jal-arena, sellado con lechada de cemento.
A		b	Aplanado apallado fino con mezcla mortero arena en prop. 1:4. De 1.00cm., hasta 4.00m de altura.
		A	Suministro y aplicación de pintura vinilica comex o similar en paredes interiores en color segun especificaciones del plano en 2 manos o las necesarias previa aplicación de sellador vinilico y rebatida con cemento blanco, de 1.00cm., hasta 4.00m
		B	Malla ciclónica forrada de PVC para recibir enredadera Cissus



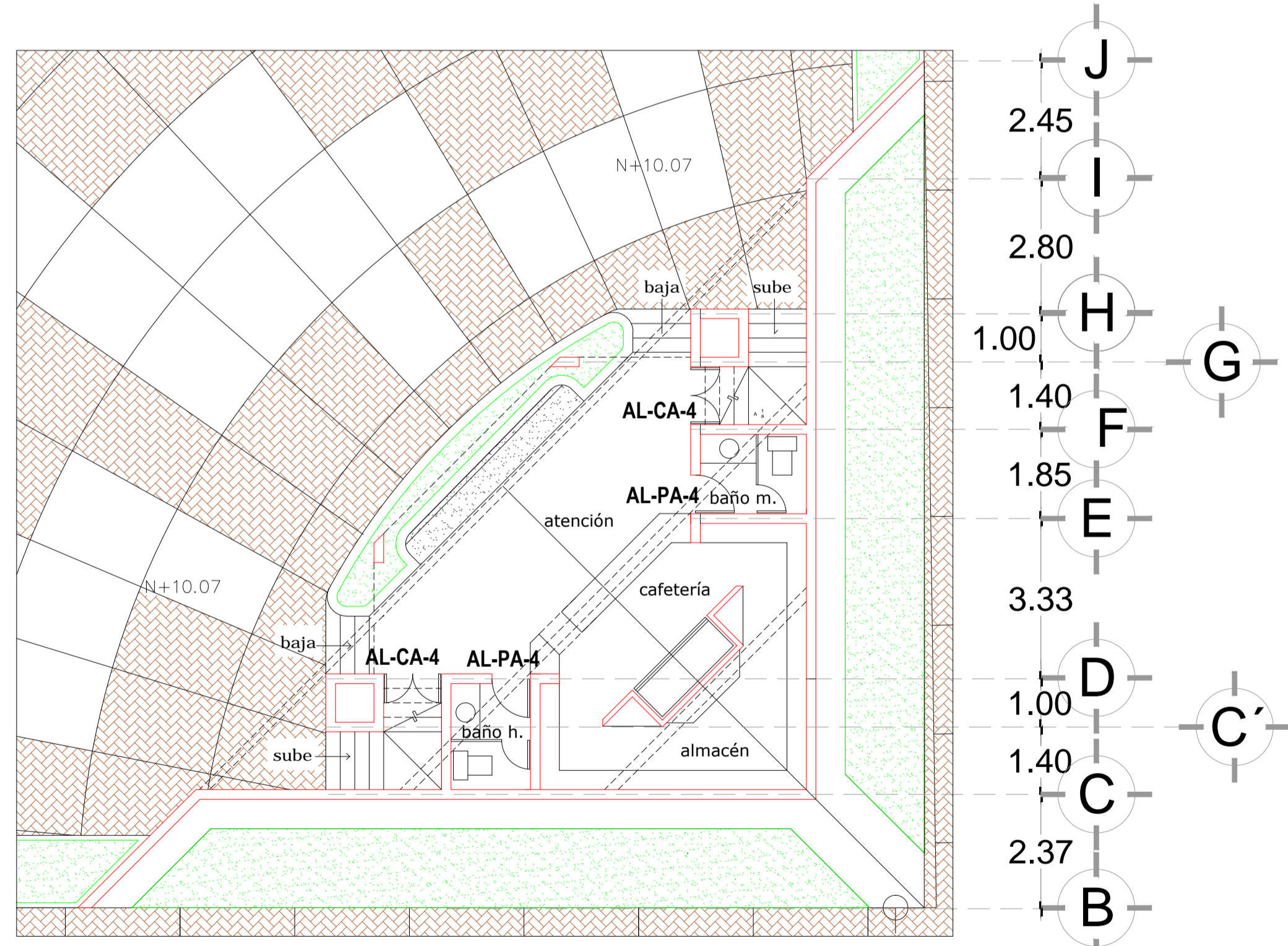
<b>REVISIONES</b> No. FECHA CONCEPTO FIRMA		 H. Ayuntamiento de Manzanillo, Colima	REVISO DIRECTOR DEL INPLAN	 SECRETARIA DE COMUNICACIONES Y TRANSPORTES	 COORDINACION GENERAL DE PUERTOS Y MARINA MERCANTE	<b>Administración Portuaria Integral de Manzanillo S.A. de C.V.</b>				PLANO DE REFERENCIA 1: PLANO DE REFERENCIA 2:  ARCHIVO: FECHA: JUNIO 2014 IMPRESION: JUNIO 2014  REVISO: ARO, HORACIO SILVA VIDALES ELABORO Y DIBUJO: ING. ANAHI CORONA BARBOZA	PLANO : PROYECTO JARDÍN DE TAPEIXTLAS TAPEIXTLAS MANZANILLO, COLIMA  PLANO DE ACABADOS
ELABORO JEFE DE PROYECTOS  HORACIO SILVA VIDALES ARQUITECTO						ERNESTO VERGARA OROZCO INGENIERO	DIRECTOR GENERAL DE PUERTOS LIC. ALEJANDRO HERNANDEZ C.	DIRECTOR DE OBRAS MARITIMAS Y DRAGADO ARO, ARTURO PEREZ CASTRO	SUBDIRECTOR DE CONSTRUCCION Y SUPERVISION DE CONTROL DE OBRAS ING. ENRIQUE ALVAREZ GONZALEZ		



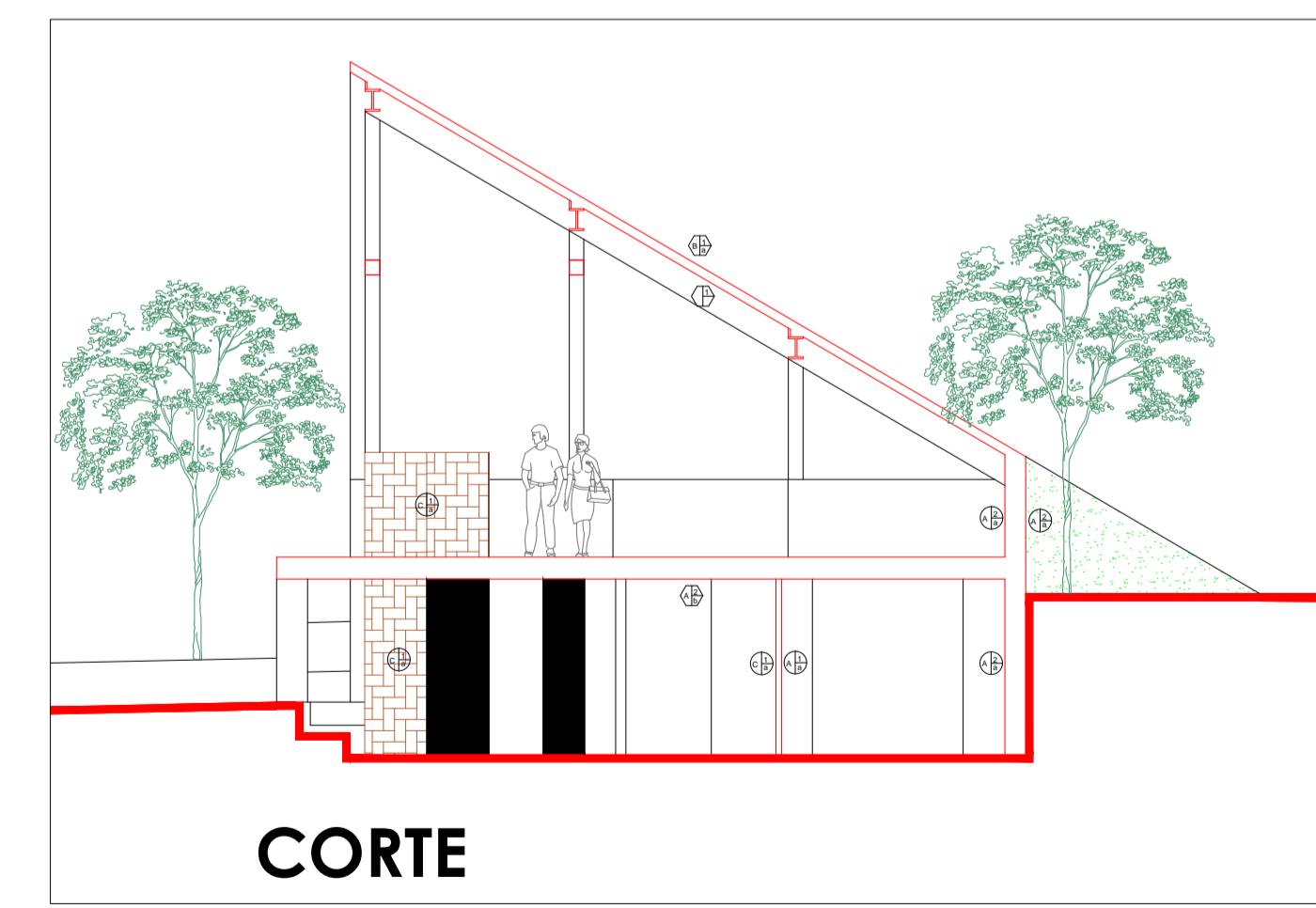
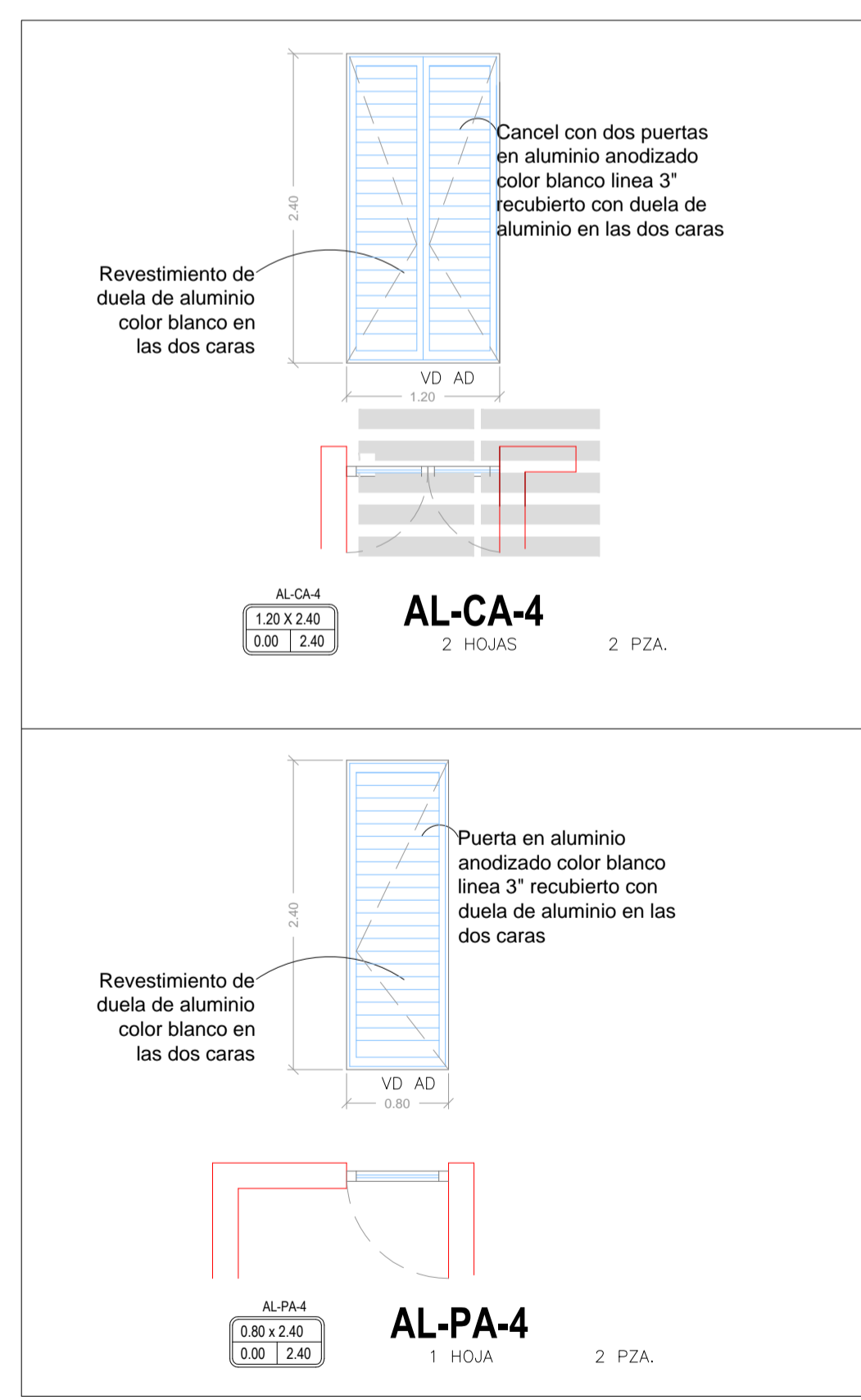
**PLANTA BAJA**



**PLANTA ALTA**



**PLANTA BAJA  
canceleria de aluminio**



**CORTE**

**tabla de acabados en pisos.**

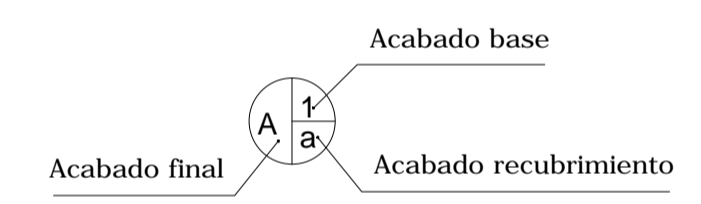
1	Tierra vegetal preparada para jardinería
2	Firme de concreto de mortero cemento-arena-granizo-marmolina en prop. 1:4 con ceras de 2.00 x 1.5 mts. Y un espesor de 8 cm con malla de refuerzo 6-6/10-10.
3	Firme de concreto de 8 cms. de espesor, concreto f'c=250 kg vibrado y colado.
4	Construcción de losa de nervadura n=2. De 20 cm de espesor a base de concreto y casetones de 40x40 x 25 f'c = 200 kg/cm2 repartiéndose con 3 varillas del no 4 y dos varillas del no 3 y estribos de 1/4 @ cada 25 cm. con malla electrosoldada 6-6-10
a	Estampado de concreto marca spg, modelo M-037 Color Gris C-003, Desmoldante D-001
b	Estampado de concreto marca spg, modelo M-037 Color Rojo C-019, Desmoldante D-002
A	Pasto Bermuda (Cynodon dactylon)
B	Piso terminado de concreto lavado
C	Sellador acrílico sicone 0.30 lts/m2.
D	Suministro y colocación de cerámica interceramic modelo crema marfil en medidas 40 x 40 cm en pisos y muros azulejo.

**tabla de acabados en muros.**

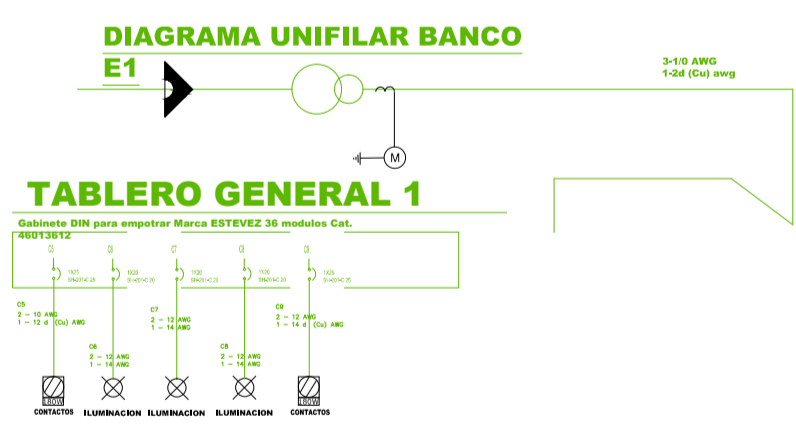
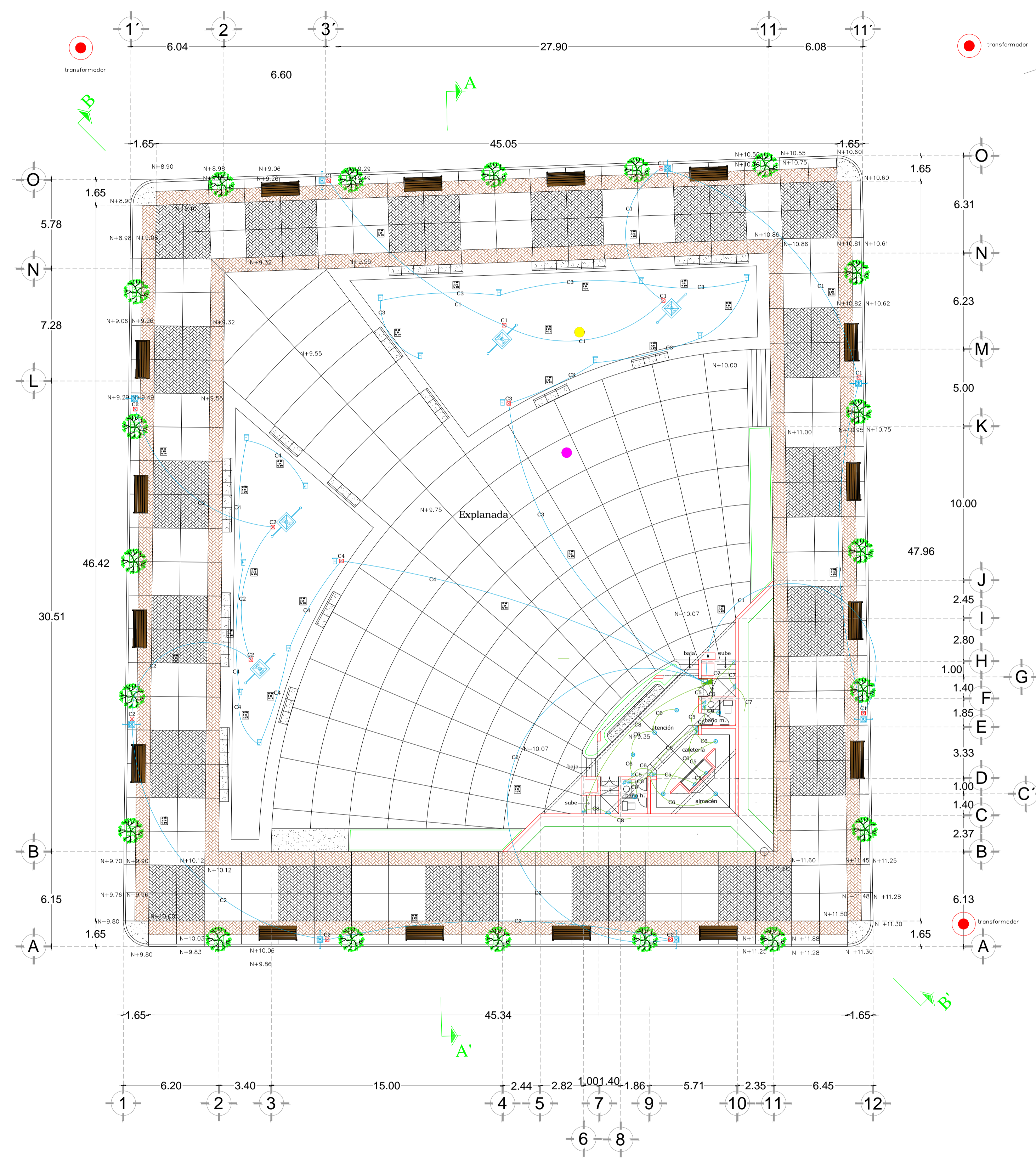
1	Muro de tabicón de 10 x 14 x 28 cm. de 14 cm de espesor, de tabique rojo recocido
2	Muro de contención de concreto armado de 20cm de espesor
a	Aplanado apallado fino con mezcla mortero arena en prop. 1:4. De 1.00cm. hasta 4.00m de altura.
A	Suministro y aplicación de pintura vinílica comex o similar en paredes interiores en color según especificaciones del plano en 2 manos o las necesarias previa aplicación de sellador vinílico y rebatida con cemento blanco, de 1.00cm. hasta 4.00m
B	Suministro y colocación de cerámica interceramic modelo crema marfil en medidas 40 x 40 cm en pisos y muros azulejo.
C	Suministro y colocación de recubrimiento de piedra rectino de 30 x 30 cm sobre muro de fachada

**tabla de acabados en losas.**

1	Losacero blanca cal 24 con capa de compresión de 5 cm de concreto f'c = 200 kg/cm2 armado con malla electrosoldada 6-6 10/10 con 2 cms. de recubrimiento
2	Construcción de losa de nervadura n=2. De 20 cm de espesor a base de concreto y casetones de 40x40 x 25 f'c = 200 kg/cm2 repartiéndose con 3 varillas del no 4 y dos varillas del no 3 y estribos de 1/4 @ cada 25 cm. con malla electrosoldada 6-6-10
a	Entortado en azotea a base de mezcla cemento-jal-aren, sellado con lechada de cemento.
b	Aplanado apallado fino con mezcla mortero arena en prop. 1:4. De 1.00cm. hasta 4.00m de altura.
A	Suministro y aplicación de pintura vinílica comex o similar en paredes interiores en color según especificaciones del plano en 2 manos o las necesarias previa aplicación de sellador vinílico y rebatida con cemento blanco, de 1.00cm. hasta 4.00m
B	Malla ciclónica forrada de PVC para recibir enredadera Cissus



<b>REVISIONES</b> No. FECHA CONCEPTO FIRMA		H. Ayuntamiento de Manzanillo, Coima ELABORO: Jefe de Proyectos HORACIO SILVA VIDALES		REVISO: DIRECTOR DEL INPLAN ERNESTO VERGARA OROZCO INGENIERO		SECRETARIA DE COMUNICACIONES Y TRANSPORTES COORDINACION GENERAL DE PUERTOS Y MARINA MERCANTE DIRECTOR GENERAL DE PUERTOS: LIC. ALEJANDRO HERNANDEZ C. SUBDIRECTOR DE OBRAS MARITIMAS Y DRAGADO: ARO. ARTURO PEREZ CASTRO SUPERVISOR DE CONTROL DE OBRAS: ING. ENRIQUE ALVAREZ GONZALEZ		Administracion Portuaria Integral de Manzanillo S.A. de C.V. COORDINACION GENERAL DE PUERTOS Y MARINA MERCANTE DE ACUERDO: DIRECTOR GENERAL: JORGE RUBEN BUSTOS ESPINO VIC. CAPELLAN DE ACUERDO: GERENTE DE INGENIERIA: HERIBERTO RAMIREZ MAGAÑA INGENIERO DE ACUERDO: SUBGERENTE TECNICO DE PROYECTOS: OSCAR LOPEZ MIRANDA INGENIERO DE ACUERDO: SUBGERENTE DE CONSTRUCCION Y MANTENIMIENTO: DANIEL ANGUIANO BURQUETE INGENIERO				PLANO DE REFERENCIA 1: PLANO DE REFERENCIA 2: ARCHIVO: FECHA: JUNIO 2014 IMPRESION: JUNIO 2014 REVISO: ARO. HORACIO SILVA VIDALES ELABORO Y DIBUJO: ING. ANAHÍ CORONA BARBOZA		PLANO: PROYECTO JARDIN DE TAPEIXTLES TAPEIXTLES MANZANILLO, COLIMA PLANO DE ACABADOS Y CANCELERIA APIMAN-PL-62-07-15	
---	--	---	--	---	--	--	--	--	--	--	--	---	--	--	--

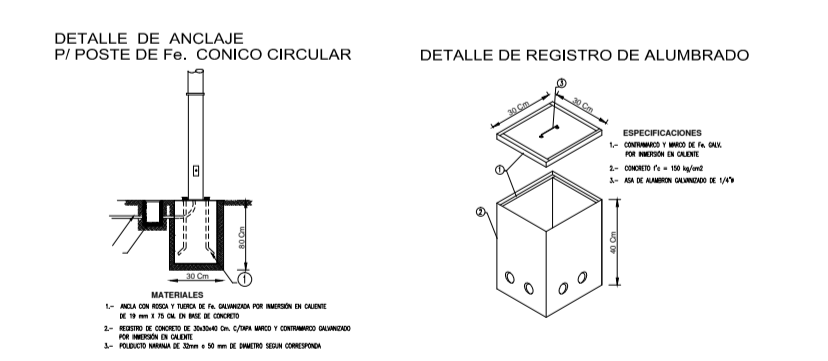


LISTA DE MATERIALES

	POSTE FUNDICION DE ALUMINIO 40W, BASE ORNAMENTAL, MODELO PLAZA, CON PENDANTE LATERAL, MARCA LIGHTINGDAY, CAT. LD PLAZA2 40 www.lightingday.com
	LUMINARIO EMPOTRADO LED PLAFOND 9W, 2700-3000K, 125o 990LM, FUENTE DE PODER MULTIVOLTAJE 95V-240V, MARCA LIGHTINGDAY, CATALOGO: LD-0091-WW, www.lightingday.com
	CAMPANA LED INDUSTRIAL 18W, SUSPENDIDO, CUERPO Y REFLECTOR DE ALUMINIO, 95V 245V, MARCA LIGHTINGDAY LDG IN018 www.lightingday.com
	LUMINARIO ARBOTANTE MEDIA CAÑA PARA EXTERIOR EN FUNDICION DE ALUMINIO CON LAMPARA FLUORESCENTE COMPACTA AUTOBALASTRADA 1X20W - 2X20W, MARCA LIGHTINGDAY CAT. LD-CLX-500, www.lightingday.com
	LUMINARIO LED PARA EMPOTRAR EN PISO / JARDIN 9W 95V-245V MARCA LIGHTINGDAY CAT. LDG-EXUN-900, www.lightingday.com
	LUMINARIO LED PARA EMPOTRAR EN PISO / JARDIN 9W 95V-245V MARCA LIGHTINGDAY CAT. LDG-EXUN-300, www.lightingday.com
	LUMINARIO DE JARDIN, TIPO SPOT PARA ESTACA O FIJAR EN MURO, DIRIGIBLE MARCA LIGHTINGDAY CAT. LD J006 6W, www.lightingday.com
	LUMINARIO LED PARA EMPOTRAR EN MURO / CORTESIA 6W, 95V-245V MARCA LIGHTINGDAY CODIGO LDG-EXMUR-600, www.lightingday.com
	CONTACTO DUPLEX POLARIZADO 125V, CON PLACA INCLUIDA MARCA ESTEVEZ/ALPHA, CAT. E90328
	APAGADOR SENCILLO SIN PILOTO MARCA ESTEVEZ/ALPHA CAT. E9010, MONTADO EN PLACAS 1V-2V-3V MARCA ESTEVEZ/ALPHA, CAT. E913BN1, E913BN2, E913BN3.
	CENTRO DE CARGA Q MARCA SQUARE D
	MOTOBOMBA BIFASICA 220V, 1HP
	REGISTRO ELECTRICO DE ALUMBRADO EN PVC ANTIVANDALICO 37 CM X 40 CM, MARCA GENEX
	POSTE DE INTERNET LUGAR ACTUAL
	POSTE DE INTERNET NUEVA UBICACION
	REGISTRO PARA RED DE ALUMBRADO SUBTERRANEO DE 30x30x40 cm, CON TAPA DE CONCRETO MARCO Y CONTRA MARCO DE FIERRO GALVANIZADO POR INMERSION EN CALIENTE
	MEDIDOR CFE
	POLIDUCTO NARANJA 1 1/4", CON CONDUCTORES AWG.
	POLIDUCTO NARANJA 1", CON CONDUCTORES AWG.
	POSTE COMISION FEDERAL TRANSFORMADOR EXISTENTE
	ACOMETIDA
	INTERRUPTOR TERMOMAGNETICO
	TRANSFORMADOR EXISTENTE

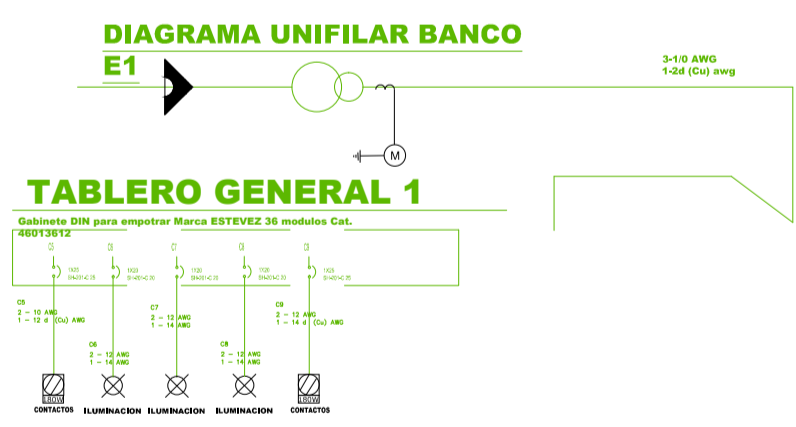
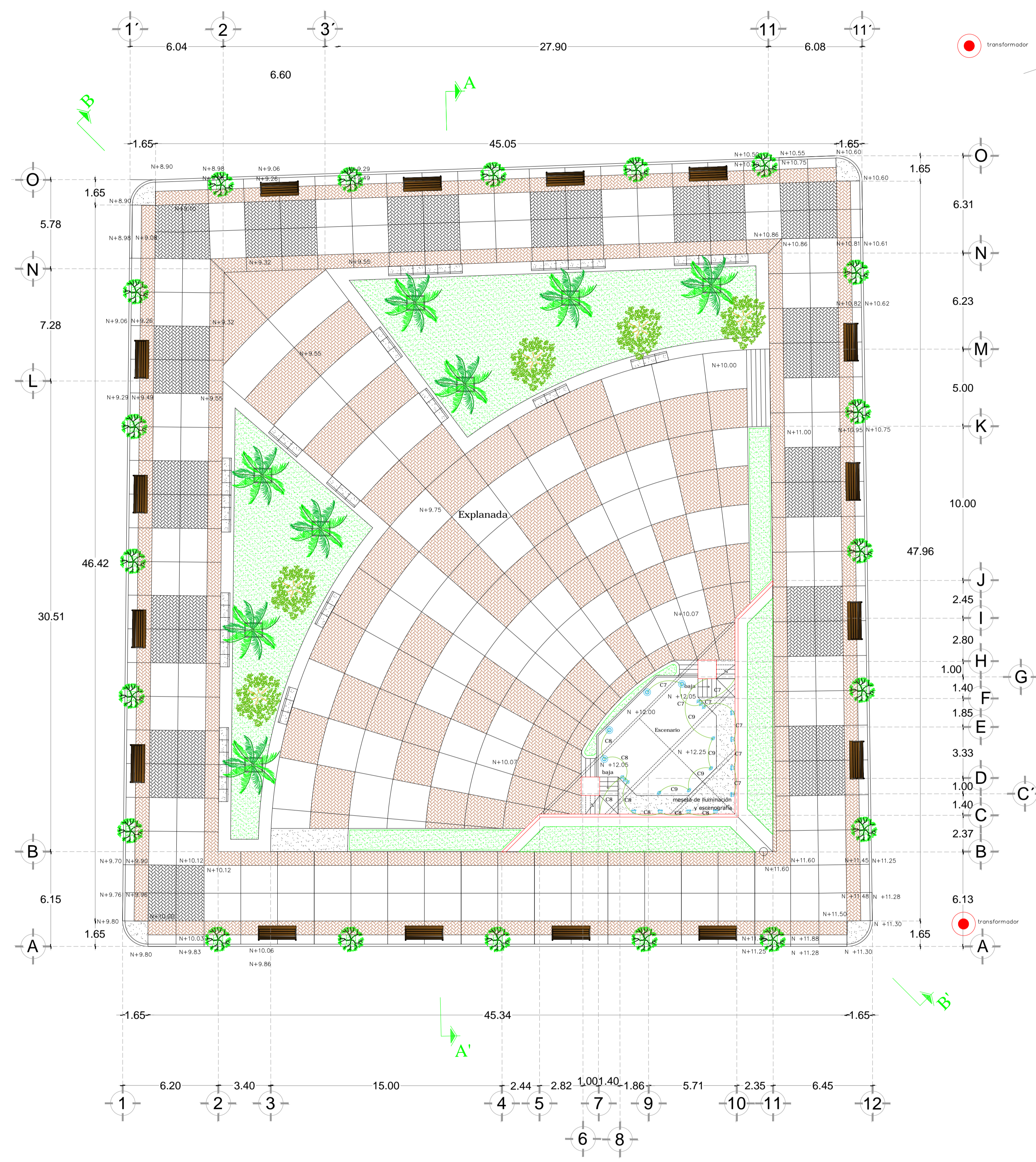
CUADRO DE CARGAS GENERAL 1

NO. CIRCUITO	NO. LUMINARIOS	CONTACTOS	CONSUMO
C1	6		240W
C2	6		240W
C3	8		48W
C4	7		42W
C5		5	1080W
C6	8		84W
C7	7		92W
C8	7		72W
C9		4	720W
TOTAL	9-C	49	2612W



<b>REVISIONES</b> No. FECHA CONCEPTO FIRMA		 H. Ayuntamiento de Manzanillo, Colima		 SECRETARIA DE COMUNICACIONES Y TRANSPORTES		 Administracion Portuaria Integral de Manzanillo S.A. de C.V.				PLANO DE REFERENCIA 1: PLANO DE REFERENCIA 2: ARCHIVO: FECHA: JUNIO 2014 IMPRESION: JUNIO 2014 REVISO: ARO, HORACIO SILVA VIDALES ELABORO Y DIBUJO: ING. ANAHI CORONA BARBOZA		PLANO : PROYECTO JARDIN DE TAPEIXTLAS TAPEIXTLAS MANZANILLO, COLIMA PLANTA INSTALACION ELECTRICA BAJA	
ELABORO DIRECTOR DE PROYECTOS HORACIO SILVA VIDALES ARQUITECTO		REVISO DIRECTOR DEL INPLAN ERNESTO VERGARA OROZCO INGENIERO		COORDINACION GENERAL DE PUERTOS Y MARINA MERCANTE DIRECTOR GENERAL DE PUERTOS: LIC. ALEJANDRO HERNANDEZ C. DIRECTOR DE OBRAS MARITIMAS Y DRAGADO: ARO. ARTURO PEREZ CASTRO SUBDIRECTOR DE CONSTRUCCION Y SUPERVISION DE CONTROL DE OBRAS: ING. ENRIQUE ALVAREZ GONZALEZ				DE ACUERDO DIRECTOR GENERAL: JORGE RUBEN BUSTOS ESPINO VICEALMIRANTE DE ACUERDO GERENTE DE INGENIERIA: HERIBERTO RAMIREZ MAGAÑA INGENIERO DE ACUERDO SUBGERENTE TECNICO DE PROYECTOS: OSCAR LOPEZ MIRANDA INGENIERO DE ACUERDO SUBGERENTE DE CONSTRUCCION Y MANTENIMIENTO: DANIEL ANGUIANO BURGUETE INGENIERO				APIMAN-PL-62-08-15	



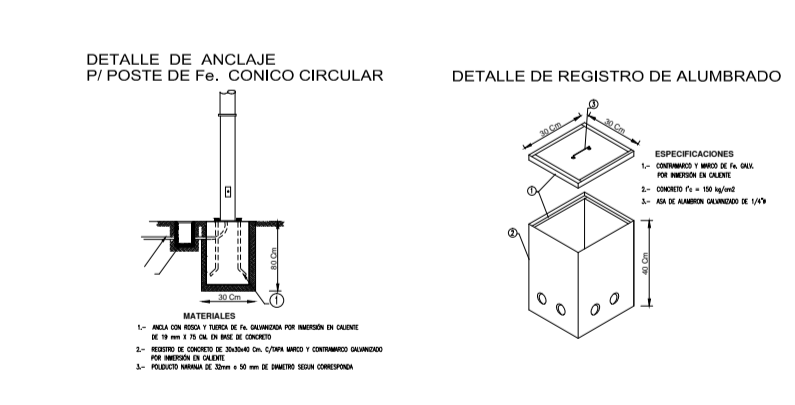


### LISTA DE MATERIALES

	POSTE FUNDICION DE ALUMINIO 40W, BASE ORNAMENTAL MODELO PLAZA, CON PENDANTE LATERAL, MARCA LIGHTINGDAY CAT. LD PLAZA2 40 www.lightingday.com
	LUMINARIO EMPOTRADO LED PLAFOND 9W, 2700-3000K, 125o 990LM. FUENTE DE PODER MULTIVOLTAJE 95V-240V, MARCA LIGHTINGDAY. CATALOGO: LD-0091-WW, www.lightingday.com
	CAMPANA LED INDUSTRIAL 18W, SUSPENDIDO, CUERPO Y REFLECTOR DE ALUMINIO, 95V 245V MARCA LIGHTINGDAY LDG IN018 www.lightingday.com
	LUMINARIO ARBOTANTE MEDIA CAÑA PARA EXTERIOR EN FUNDICION DE ALUMINIO CON LAMPARA FLUORESCENTE COMPACTA AUTOBALASTRADA 1X20W - 2X20W MARCA LIGHTINGDAY CAT. LD-CLX-500, www.lightingday.com
	LUMINARIO LED PARA EMPOTRAR EN PISO / JARDIN 9W 95V-245V MARCA LIGHTINGDAY CAT. LDG-EXUN-900, www.lightingday.com
	LUMINARIO LED PARA EMPOTRAR EN PISO / JARDIN 9W 95V-245V MARCA LIGHTINGDAY CAT. LDG-EXUN-300, www.lightingday.com
	LUMINARIO DE JARDIN, TIPO SPOT PARA ESTACA O FIJAR EN MURO, DIRIGIBLE MARCA LIGHTINGDAY CAT. LD J006 6W, www.lightingday.com
	LUMINARIO LED PARA EMPOTRAR EN MURO / CORTESIA 6W, 95V-245V MARCA LIGHTINGDAY CODIGO LDG-EXMUR-600, www.lightingday.com
	CONTACTO DUPLEX POLARIZADO 125V, CON PLACA INCLUIDA MARCA ESTEVEZ/ALPHA, CAT. E90328
	APAGADOR SENCILLO SIN PILOTO MARCA ESTEVEZ/ALPHA CAT. E9010, MONTADO EN PLACAS 1V-2V-3V MARCA ESTEVEZ/ALPHA, CAT. E913BN1, E913BN2, E913BN3.
	CENTRO DE CARGA Q MARCA SQUARE D
	MOTOBOMBA BIFASICA 220V, 1HP
	REGISTRO ELECTRICO DE ALUMBRADO EN PVC ANTIVANDALICO 37 CM X 40 CM, MARCA CENWEX
	POSTE DE INTERNET LUGAR ACTUAL
	POSTE DE INTERNET NUEVA UBICACION
	REGISTRO PARA RED DE ALUMBRADO SUBTERRANEO DE 30x30x40 cm, CON TAPA DE CONCRETO MARCO Y CONTRA MARCO DE FIERRO GALVANIZADO POR INMERSION EN CALIENTE
	MEDIDOR CFE
	POLIDUCTO NARANJA 1 1/4", CON CONDUCTORES AWG.
	POLIDUCTO NARANJA 1", CON CONDUCTORES AWG.
	POSTE COMISION FEDERAL TRANSFORMADOR EXISTENTE
	ACOMETIDA
	INTERRUPTOR TERMOMAGNETICO
	TRANSFORMADOR EXISTENTE

### CUADRO DE CARGAS GENERAL 1

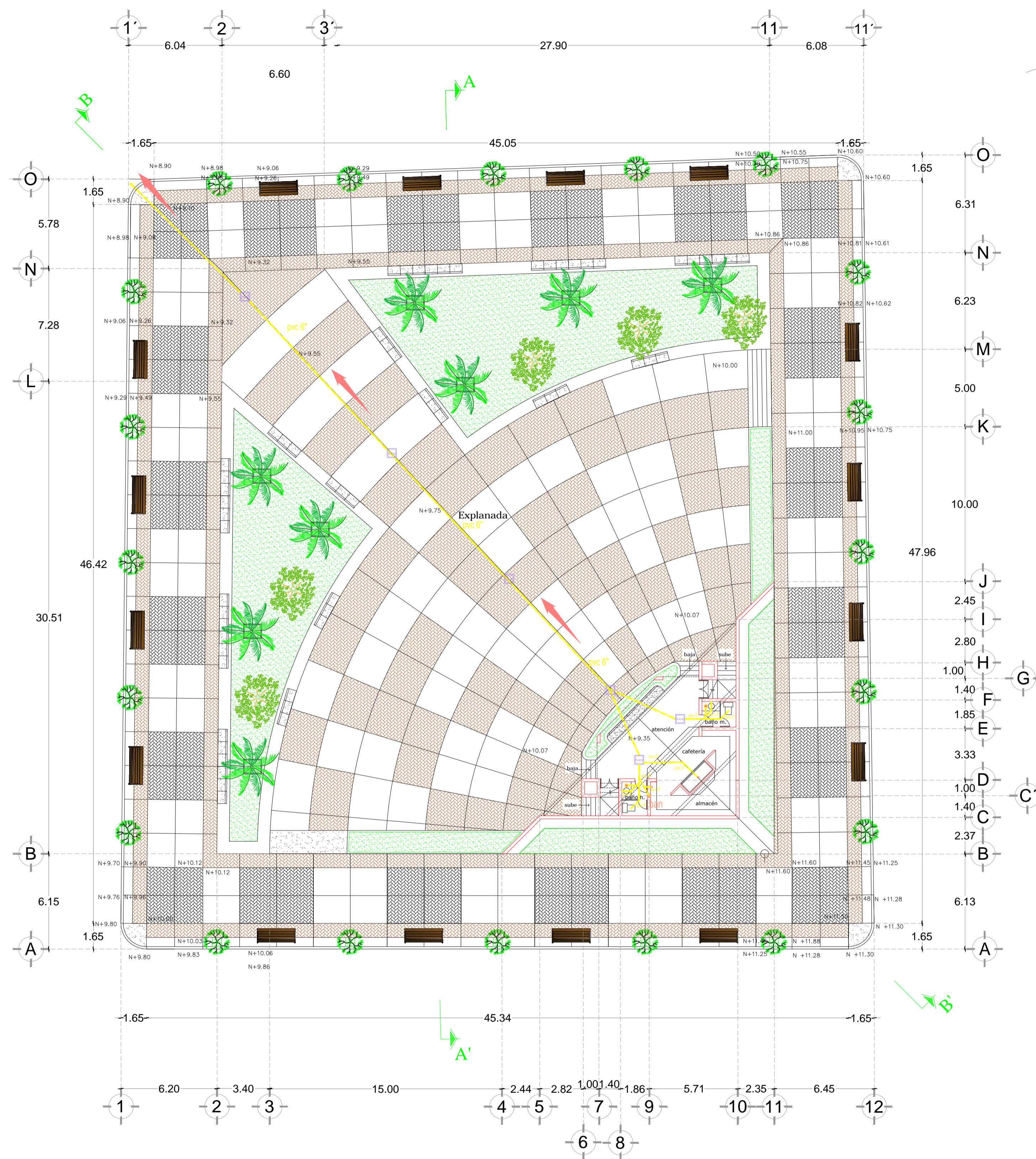
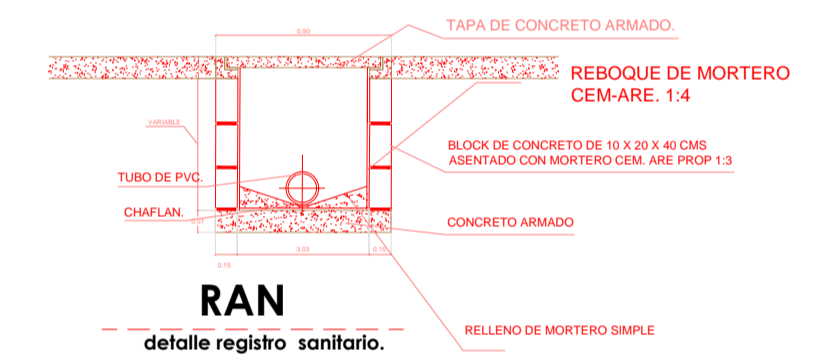
NO. CIRCUITO	NO. LUMINARIOS	CONTACTOS	CONSUMO
C1	6		240W
C2	6		240W
C3	8		48W
C4	7		42W
C5		5	1080W
C6	8		84W
C7	7		92W
C8	7		72W
C9		4	720W
TOTAL	9-C	49	2612W



<b>REVISIONES</b> No. FECHA CONCEPTO FIRMA				<b>Administración Portuaria Integral de Manzanillo S.A. de C.V.</b>				PLANO DE REFERENCIA 1: PLANO DE REFERENCIA 2:		PLANO : PROYECTO JARDÍN DE TAPEIXTLES TAPEIXTLES MANZANILLO, COLIMA PLANTA INSTALACIÓN ELÉCTRICA ALTA	
ELABORO: DIRECTOR DE PROYECTOS HORACIO SILVA VIDALES ARQUITECTO		REVISOR: DIRECTOR DEL INPLAN ERNESTO VERGARA OROZCO INGENIERO		COORDINACIÓN GENERAL DE PUERTOS Y MARINA MERCANTE DIRECTOR GENERAL DE PUERTOS: LIC. ALEJANDRO HERNANDEZ C. DIRECTOR DE OBRAS MARITIMAS Y DRAGADO: ARO. ARTURO PEREZ CASTRO SUBDIRECTOR DE CONSTRUCCION Y SUPERVISION DE CONTROL DE OBRAS: ING. ENRIQUE ALVAREZ GONZALEZ				ARCHIVO: FECHA: JUNIO 2014 IMPRESION: JUNIO 2014		REVISOR: ARO. HORACIO SILVA VIDALES ELABORO Y DIBUJO: ING. ANAHI CORONA BARBOZA	
				DE ACUERDO: DIRECTOR GENERAL: JORGE RUBEN BUSTOS ESPINO VICEALMIRANTE DE ACUERDO: GERENTE DE INGENIERIA: HERIBERTO RAMIREZ MAGAÑA INGENIERO DE ACUERDO: SUBGERENTE TECNICO DE PROYECTOS: OSCAR LOPEZ MIRANDA INGENIERO DE ACUERDO: SUBGERENTE DE CONSTRUCCION Y MANTENIMIENTO: DANIEL ANGUIANO BURGUETE INGENIERO						APIMAN-PL-62-09-15	

# SIMBOLOGIA

	Tubería PVC Sanitaria
	Salida sanitaria
	Cespol de Bote de 4"
	Registro de aguas negras
	Bajante de aguas negras
	Dirección de las pendientes



<b>REVISIONES</b> <table border="1"> <thead> <tr> <th>No.</th> <th>FECHA</th> <th>CONCEPTO</th> <th>FIRMA</th> </tr> </thead> <tbody> <tr><td> </td><td> </td><td> </td><td> </td></tr> <tr><td> </td><td> </td><td> </td><td> </td></tr> <tr><td> </td><td> </td><td> </td><td> </td></tr> <tr><td> </td><td> </td><td> </td><td> </td></tr> </tbody> </table>				No.	FECHA	CONCEPTO	FIRMA																	<p>H. Ayuntamiento de Manzanillo, Colima</p>				<p>SECRETARIA DE COMUNICACIONES Y TRANSPORTES</p>				<p>Manzanillo COORDINACION GENERAL DE PUERTOS Y MARINA MERCANTE</p>				<p>Administración Portuaria Integral de Manzanillo S.A. de C.V.</p>				<p>PLANO DE REFERENCIA 1: PLANO DE REFERENCIA 2:</p>				<p>PLANO : PROYECTO JARDÍN DE TAPEIXTLES TAPEIXTLES MANZANILLO, COLIMA PLANTA INSTALACIÓN SANITARIA BAJA</p>			
No.	FECHA	CONCEPTO	FIRMA																																												
<p>ELABORO JEFE DE PROYECTOS HORACIO SILVA VIDALES ARQUITECTO</p>				<p>REVISOR DIRECTOR DEL INPLAN ERNESTO VERGARA OROZCO INGENIERO</p>				<p>DIRECTOR GENERAL DE PUERTOS LIC. ALEJANDRO HERNANDEZ C.</p>				<p>DIRECTOR DE OBRAS MARITIMAS Y DRAGADO ARO. ARTURO PEREZ CASTRO</p>				<p>SUBDIRECTOR DE CONSTRUCCION Y SUPERVISION DE CONTROL DE OBRAS ING. ENRIQUE ALVAREZ GONZALEZ</p>				<p>DE ACUERDO DIRECTOR GENERAL JORGE RUBEN BUSTOS ESPINO VICEALMIRANTE</p>				<p>DE ACUERDO GERENTE DE INGENIERIA HERIBERTO RAMIREZ MAGAÑA INGENIERO</p>				<p>DE ACUERDO SUBGERENTE TECNICO DE PROYECTOS OSCAR LOPEZ MIRANDA INGENIERO</p>				<p>DE ACUERDO SUBGERENTE DE CONSTRUCCION Y MANTENIMIENTO DANIEL ANGUIANO BURGUETE INGENIERO</p>				<p>ARCHIVO: FECHA: JUNIO 2014 IMPRESION : JUNIO 2014 REVISOR : ARO, HORACIO SILVA VIDALES ELABORO Y DIBUJO : ING. ANAHI CORONA BARBOZA</p>				<p>APIMAN-PL-62-10-15</p>							