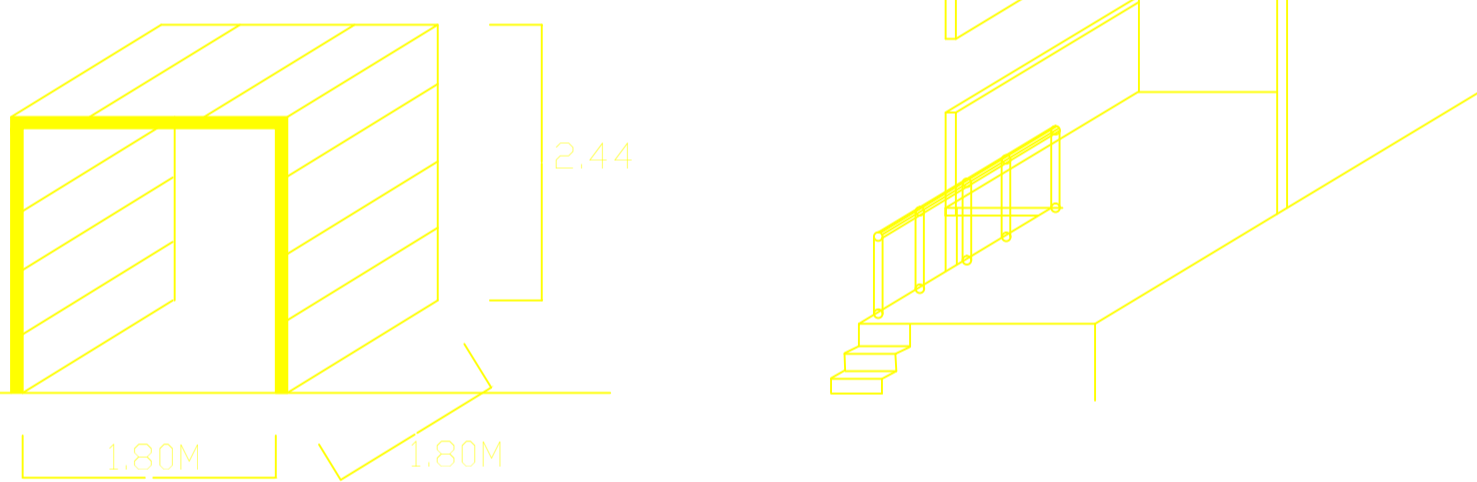
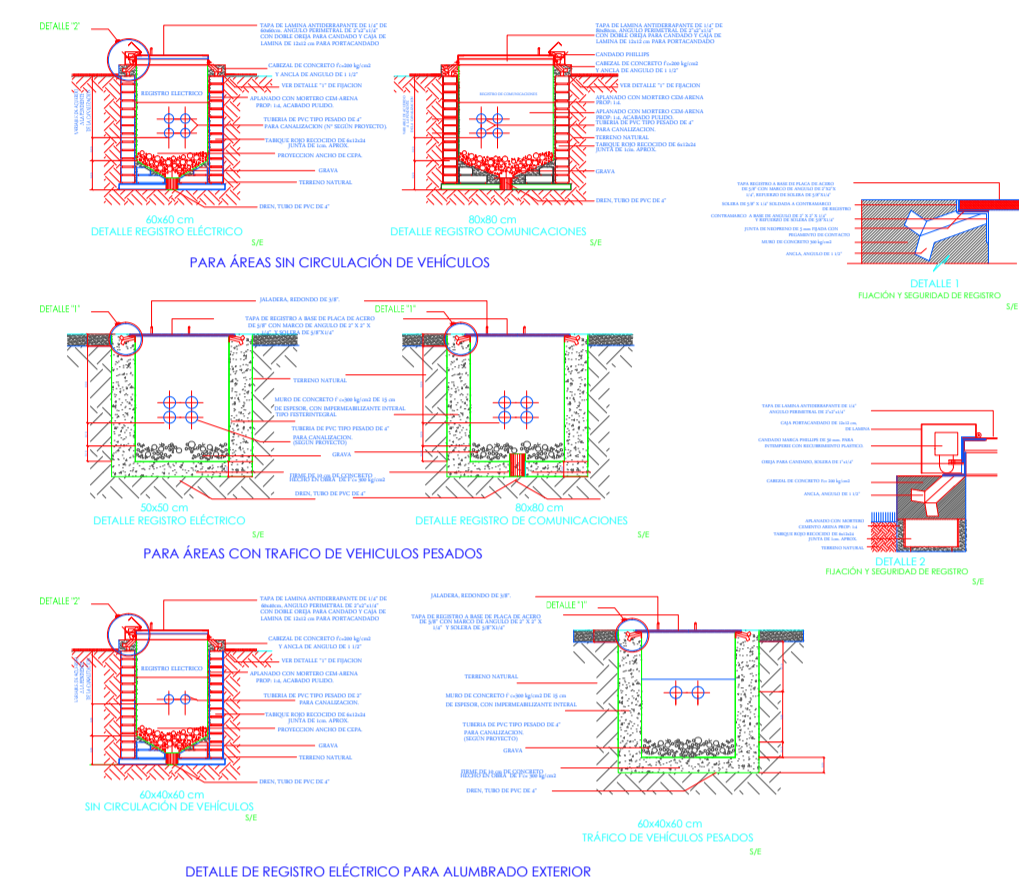
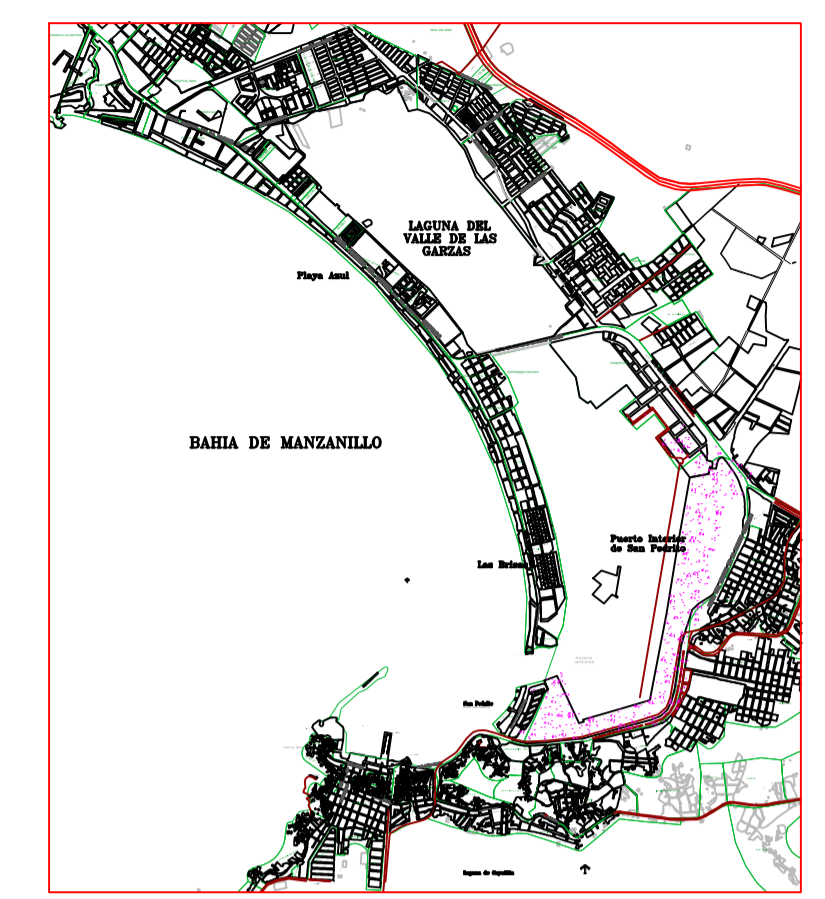
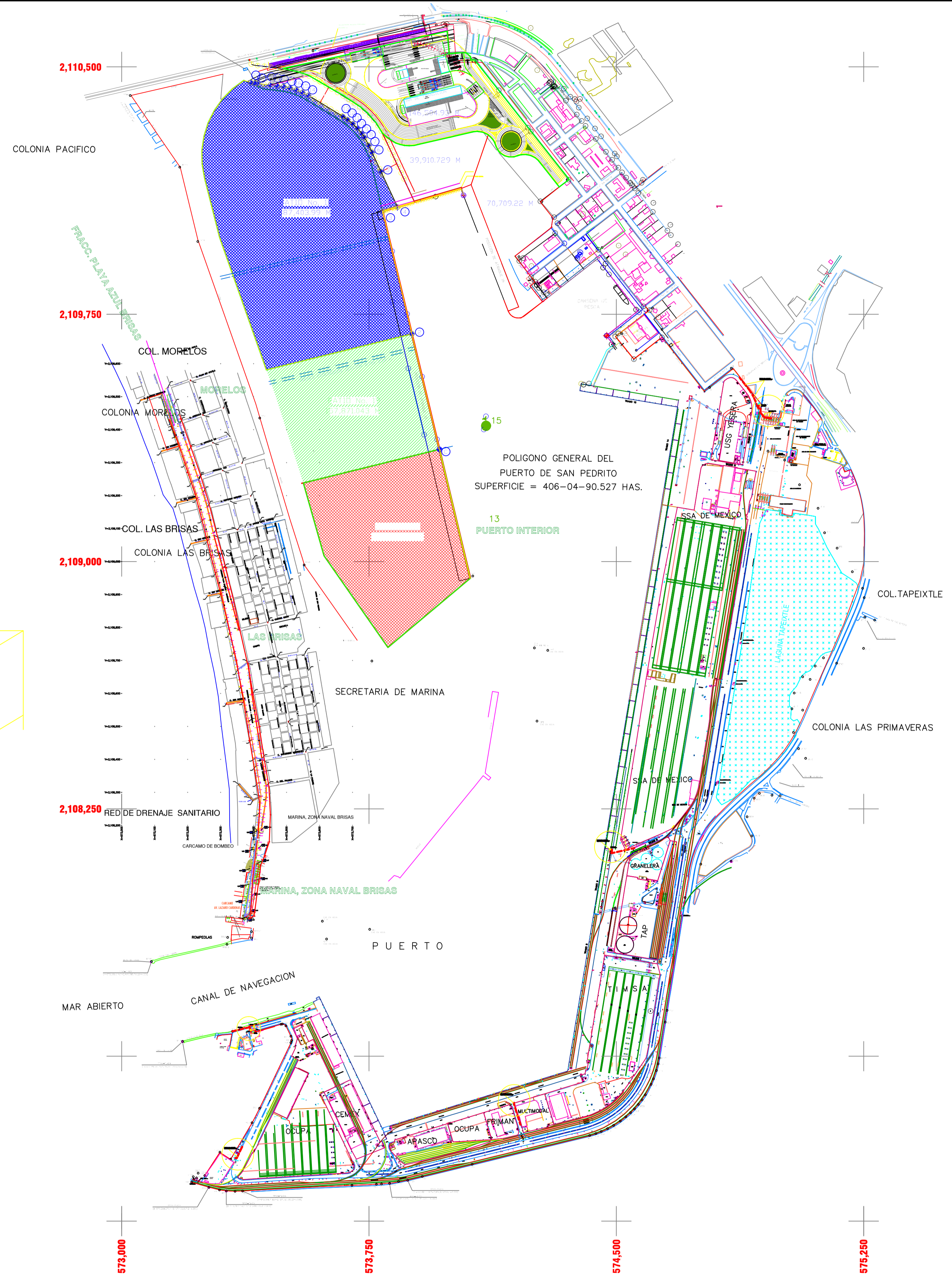
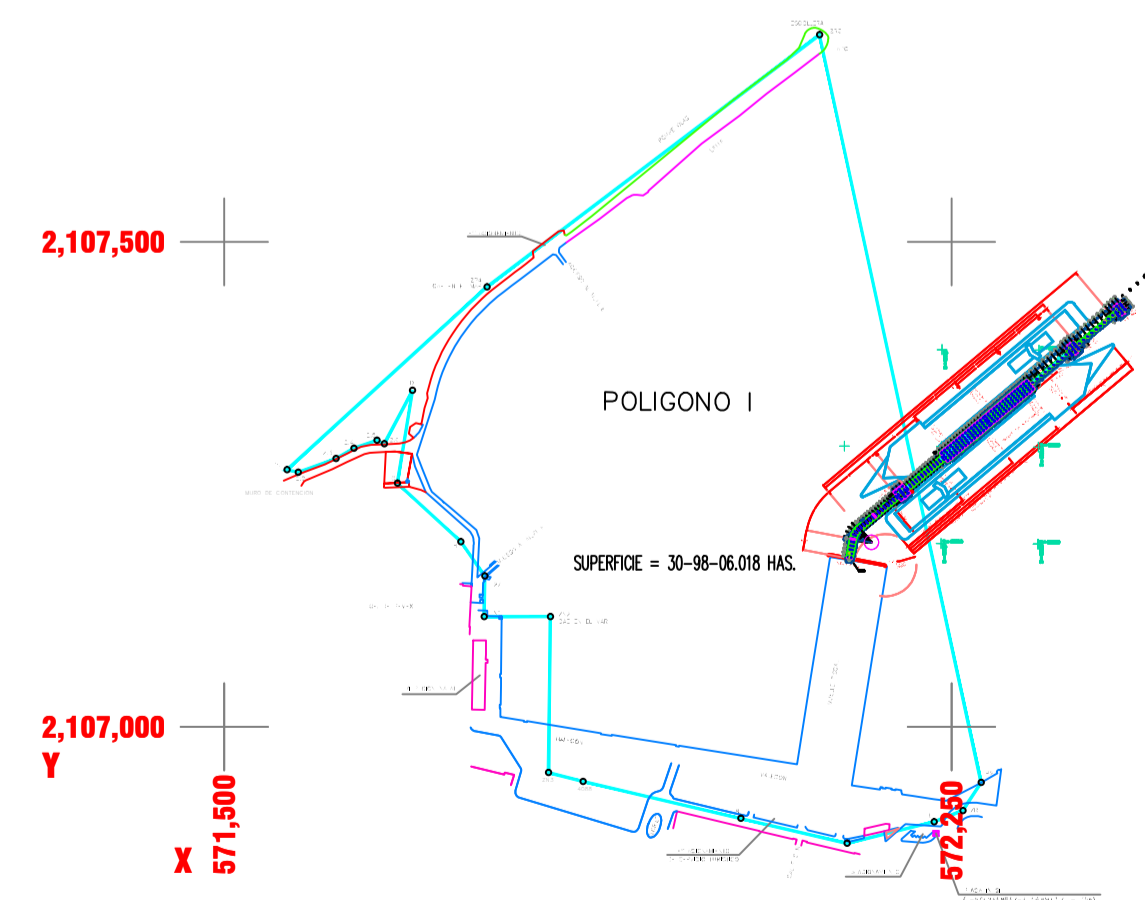


DETALLE GENERAL DE ALIMENTACION ELECTRICA, FIBRA OPTICA Y VOZ Y DATOS



DETALLE GENERAL DE MARCO A BASE DE PTR Y DUROCK PARA TORNQUETE DE CUERPO COMPLETO SIMILAR PARA DETECTOR DE METALES EN GARITAS DE SAN PEDRITO Y PEZ VELA



PLANTA DE UBICACION

SIMBOLOGIA

● POSTE C.F.E.	○ POSTE TELMEX
□ POSTE SEÑALAMIENTO DE PEMEX	○ TUBO D.D.V. PEMEX
□ LEÑEROS	▲ RIEL VERTICAL
○ LIMPIABARRA	● ARBOL O PALMERA
● BITA DE AMARRE	● COLADERAS
■ TRINCHERA	□ REGISTRO C / REJILLA
□ REGISTROS	□ REGISTRO AGUA PLUVIAL
□ REGISTRO AGUA POTABLE	□ REGISTRO ELECTRICO
○ REGISTRO C.F.E.	□ REGISTRO TELMEX
— PROTECCION TUBULAR EN LAMPARAS	— TELA CICLONICA (CERCA)
■ TAPA DE CONCRETO	— TAPA METALICA
● PUNTO DE CONTROL	— TRINCHERA TUBO CONDUIT TIPO PESADO DE 53 MM

NOTAS

- 1) Todas las dimensiones y niveles están en metros
- 2) Las Coordenadas de partida fueron tomadas de la Mojonera de INEGI No.119 Ubicada en la azotea del Hospital Manzanillo con coordenadas:
Este=574,805.802 m Norte=2'110,074.536 m
Ligado a la antena COL2 ubicada en Colima, Col. de la R.G.N.A. del INEGI encontrandose una diferencia de:
E=0.032 m N=0.157 m
- 3) Cuadro de construcción tienen coordenadas
INFORMACIÓN GEODESICA
Esferoide: WGS 84
Proyección: UTM Zone 13 CM 105 W
- 4) La Elevación se tomo del punto RP-16 Entregado por API-MAN Cota=3.084
- 5) Partiendo con estas coordenadas y después del posicionamiento estatico la mojonera de API ubicada en el edificio queda con las siguientes coordenadas.
Este=573,299.569 m Norte=2'107,538.100 m Z=13.431 m

REVISIONES

No.	FECHA	CONCEPTO	FIRMA

SCT
SECRETARIA DE COMUNICACIONES Y TRANSPORTES

SECRETARIA DE COMUNICACIONES Y TRANSPORTES

COORDINACION GENERAL DE PUERTOS Y MARINA MERCANTE

DIRECTOR GENERAL DE PUERTOS DIRECTOR DE OBRAS MARITIMAS SUBDIRECTOR DE ESTUDIOS Y PROYECTOS

DR. ALFONSO FERNANDEZ C. ING. CESAR MORAN MURGO ING. FELIX ALVAREZ GONZALEZ

Manzanillo
COORDINACION GENERAL DE PUERTOS Y MARINA MERCANTE

Administración Portuaria Integral de Manzanillo S.A. de C.V.

DIRECTOR GENERAL GERENTE DE INGENIERIA SUBGERENTE TECNICO DE PROYECTOS ENCARGADA DE LA SUBGERENCIA DE CONSTRUCCION Y MANTENIMIENTO

ING. CESAR MORAN MURGO ING. CESAR FUERTA FLORES BENJAMIN MUÑOZ AGUILAR JANET JOSE PACHECO ROSALES

PLANO DE REFERENCIA 1:
PLANO DE REFERENCIA 1:

ARCHIVO: PL-97-01-13

FECHA: DICIEMBRE 2013

IMPRESION: DICIEMBRE 2013

REVISOR: APO. BENJAMIN MUÑOZ AGUILAR

PLATONERO Y DIBUJADOR: APO. RAMON LOPEZ YEME

PLANO:
PROYECTO DE INSTALACION ELECTRICA Y CANALIZACIONES BAJO UN SISTEMA DE CALIDAD EN LA ENERGIA, PARA ELEMENTOS DE SEGURIDAD Y OBRA CIVIL EN LOS ACCESOS PEZ VELA Y SAN PEDRITO, MANZANILLO, COL.

APIMAN-PL-97-01-13